

## Anexo de Fotografías

---

OIBA

**Ejecutado por:** Juan Ramos

**Procesado por:** Ing. Camilo A. Jiménez

**Revisado por:** Ing. Ricardo González

# Anexo de Fotografías

## CONTENIDO

1. FOTOGRAFÍAS LOCALIZACIÓN GENERAL Y SU ALREDEDOR.....	3
2. DETALLES DE LA TORRE.....	5
3. SISTEMA DE ANTENAS.....	6
4. PANORÁMICAS.....	7
5. SALÓN DE EQUIPOS.....	9
6. SALÓN DE EQUIPOS.....	10



# Anexo de Fotografías

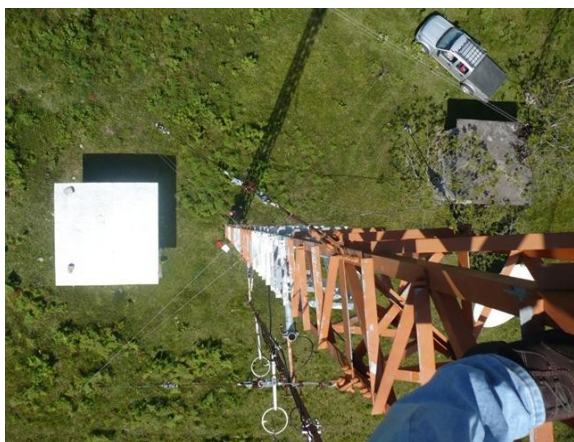
## 1. FOTOGRAFÍAS LOCALIZACIÓN GENERAL Y SU ALREDEDOR



**Acceso a Caseta**



**Vista de Oiba desde la Estación**



**Vista General de Estación**



**Vista Superior de Estación**



## Anexo de Fotografías



**Torre RTVC y Torre cercana**



**Vista Frontal Caseta**



**Vista posterior Caseta**

# Anexo de Fotografías

## 2. DETALLES DE LA TORRE



**Guayas de tierra Cortadas**



**Guaya de Pararrayos**



**Luces de Obstrucción y Pararrayos**



## Anexo de Fotografías

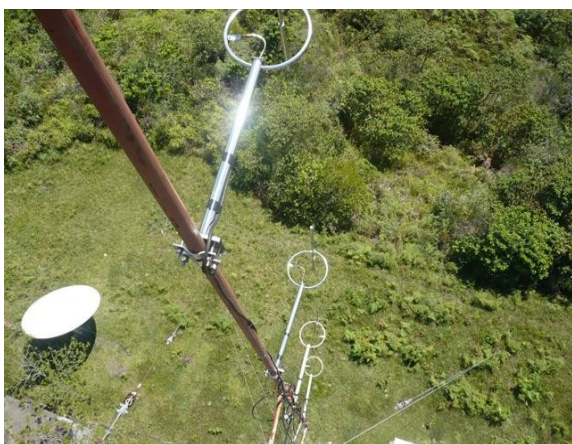
### 3. SISTEMA DE ANTENAS



**Antenas VHF en Cuarto de Radio Comunitaria**



**Antena Satelital**



**Antena de F.M.**



**Antenas Radio Comunitaria**

# Anexo de Fotografías

## 4. PANORÁMICAS



**Panorámica 0°**



**Panorámica 45°**



**Panorámica 90°**



**Panorámica 135°**



## Anexo de Fotografías



**Panorámica 180°**



**Panorámica 225°**



**Panorámica 270°**



**Panorámica 315°**





## Anexo de Fotografías

### 5. SALÓN DE EQUIPOS



**Salón de Equipos**



**Salón de Equipos (1)**



**Salón de Equipos (2)**

## Anexo de Fotografías

### 6. SALÓN DE EQUIPOS



**Acometida eléctrica y torre RTVC**

