

## Anexo de Fotografías

---

**PAILITAS**

**Ejecutado por:** Ing. Leonell Ochoa M.

**Procesado por:** Ing. Hildebrando Fagua Martinez.

**Revisado por:** Ing. Ricardo González.

# Anexo de Fotografías

## CONTENIDO

1. FOTOS LOCALIZACIÓN GENERAL DEL SITIO Y SU ALREDEDOR.....	3
2. DETALLES DE LAS TORRES.....	8
3. SISTEMA DE ANTENAS.....	12
4. PANORÁMICAS CADA 45 GRADOS DESDE LA TORRE.....	14
5. SALÓN DE EQUIPOS.....	15
6. SISTEMAS DE ENERGÍA.....	21



# Anexo de Fotografías

## 1. FOTOS LOCALIZACIÓN GENERAL DEL SITIO Y SU ALREDEDOR



**Torre cara A**



**Torre cara B**



**Torre cara C**



**Torre cara D**



## Anexo de Fotografías



**Entrada principal**



**Fisura en pared posterior de estación**



**Impermeabilización**



**Panorámica Estación**

## Anexo de Fotografías



**Panorámica sistema radiante**



**Panorámica torre y escalerilla**



**Panorámica de estación**



**Panorámica de torre**



## Anexo de Fotografías



**Panorámica Estación 1**



**Panorámica Estación frente**



**Panorámica exterior 1**



**Panorámica exterior 2**



## Anexo de Fotografías



**Panorámica exterior 3**



**Panorámica exterior 4**



**Vía de acceso 1**



**Vía de acceso 2**



**Vía de acceso 3**



**Zona de descarge**



## Anexo de Fotografías

### 2. DETALLES DE LAS TORRES



**Base y angulo de torre 3**



**Base y angulo de torre 4**



**Base y angulo de torre 2**



**Base y angulo de torre 1**



**Distribuidor Principal sistema radiante**



**Escalerilla exterior**



## Anexo de Fotografías



**Escalerilla externa**



**Sistema de tierra pararrayos torre**



**Espacio disponible cara A**



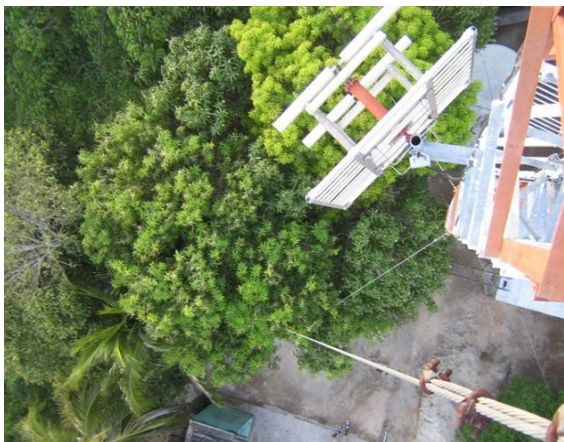
**Espacio disponible cara B**



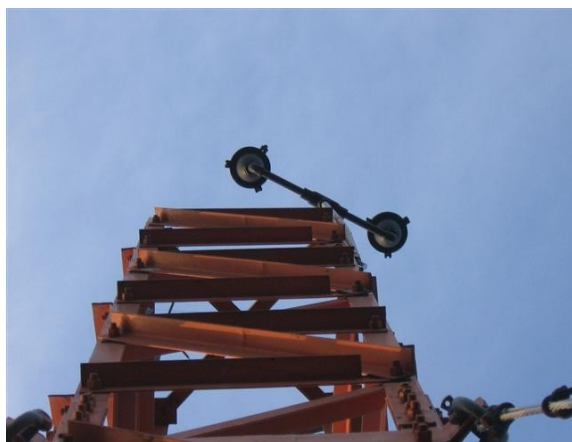
## Anexo de Fotografías



**Espacio disponible cara C**



**Espacio disponible cara D**



**Luces de obstrucción**



**Medición de sistema de tierra pararrayo**



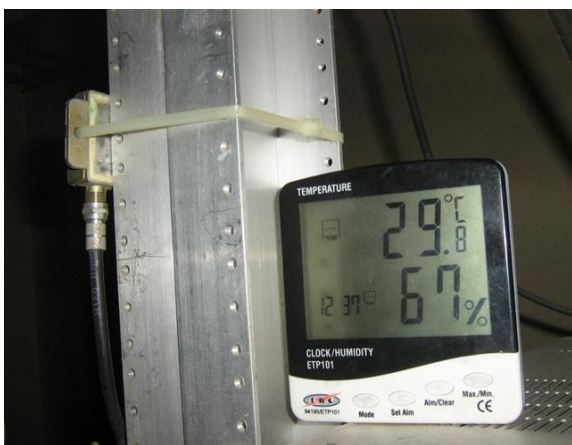
## Anexo de Fotografías



**medición de sistema de tierra torre**



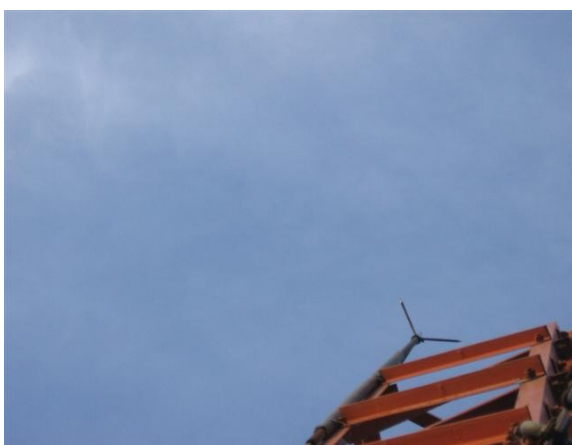
**medición de temperatura 1**



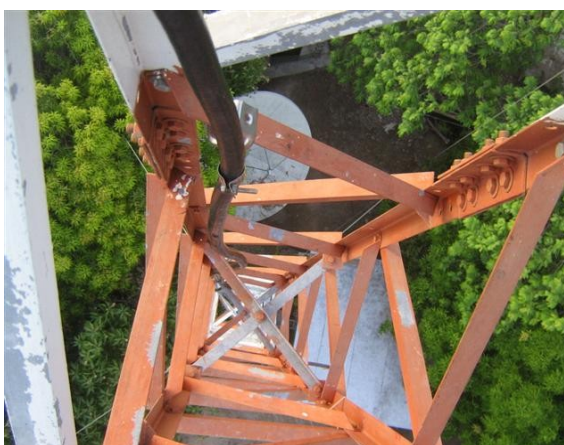
**medición de temperatura 2**



**panorámica sistema radiante 1**



**pararrayos**



**pintura y línea de transmisión**



## Anexo de Fotografías

### 3. SISTEMA DE ANTENAS



**antena panel 2 dipolos**



**antena parabólica**



**antena parabólica banda C**



**mástil antena parabólica sin sistema de tierra**



## Anexo de Fotografías



**pintura de antena parabólica**



## Anexo de Fotografías

### 4. PANORÁMICAS CADA 45 GRADOS DESDE LA TORRE



**Panorámica 1**



**Panorámica 2**



**Panorámica 3**



**Panorámica 4**



**Panorámica 5**



**Panorámica 6**



## Anexo de Fotografías



**Panorámica 7**



**Panorámica 8**

### 5. SALÓN DE EQUIPOS



**Espacio libre**



**Extractor 1**

## Anexo de Fotografías



**Extrator 2**



**filtro de extractor salón de equipos**



**ingreso salón de equipos**



**Triplexor**



## Anexo de Fotografías



**IREM cadena Uno**



**IREM canal Institucional**



**offset cadena uno**



**offset canal Institucional**

## Anexo de Fotografías



**Panorámica de salón de equipos**



**pared y escalerilla salón de equipos**



**Rack de salón de equipos**



**receptores satelitales de la estación**



## Anexo de Fotografías



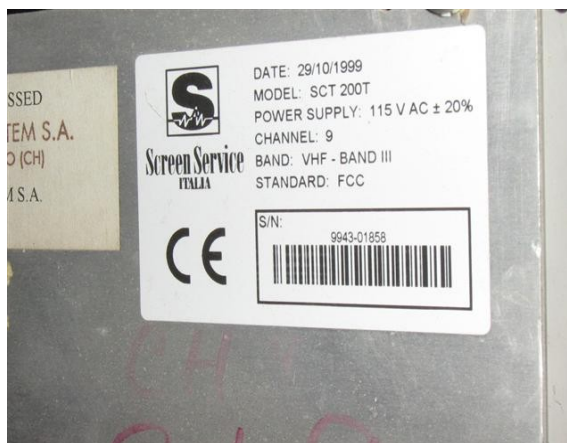
**techo de estación**



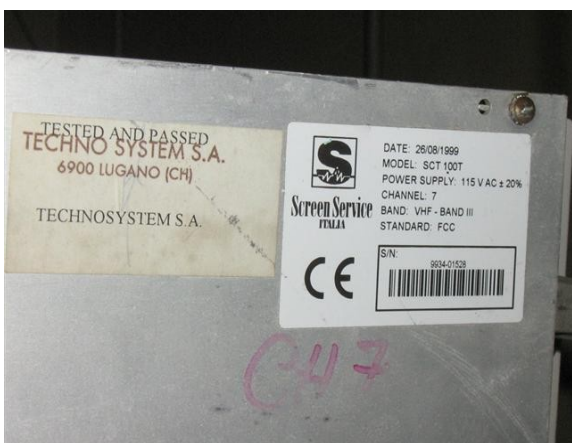
**transmisor Cadena Uno**



**transmisor Canal Institucional**



**transmisor canal institucional.**



**transmisor Señal Colombia**



**Transmisor canal Uno**

## Anexo de Fotografías



**transmisores**



**triplexor y escalerilla interior**



## Anexo de Fotografías

### 6. SISTEMAS DE ENERGÍA



caja Principal de breakers



caja Principal de breakers 2



foto celda averiada



toma de energía salón de equipos