

Anexo de Fotografías

ALDANA

Ejecutado por: Ing. Joaquín Sánchez.

Procesado por: Ing. German Cely Castillo.

Revisado por: Ing. Ricardo González.

Anexo de Fotografías

CONTENIDO

1. FOTOS LOCALIZACIÓN GENERAL DEL SITIO Y SU ALREDEDOR.....	3
2. DETALLES DE LA TORRE.....	8
3. SISTEMA DE ANTENAS.....	10
4. FOTOS PANORÁMICAS.....	13
5. SALÓN DE EQUIPOS.....	17
6. SISTEMA DE ENERGÍA.....	24



Anexo de Fotografías

1. FOTOS LOCALIZACIÓN GENERAL DEL SITIO Y SU ALREDEDOR



Acceso al sitio



Acometida y alumbrado



Entrada al salón de equipos



Acceso a la estación

Anexo de Fotografías



Panorámica



Panorámica antenas vecinas



Alrededor de la estación



Torre vecina

Anexo de Fotografías



Salón de equipos



Torre RTVC



Alrededores del salón de equipos



Escalerilla

Anexo de Fotografías



Escalerilla y ductos de ventilación



Panorámica de la estación



Panorámica de la estación



Edificaciones vecinas

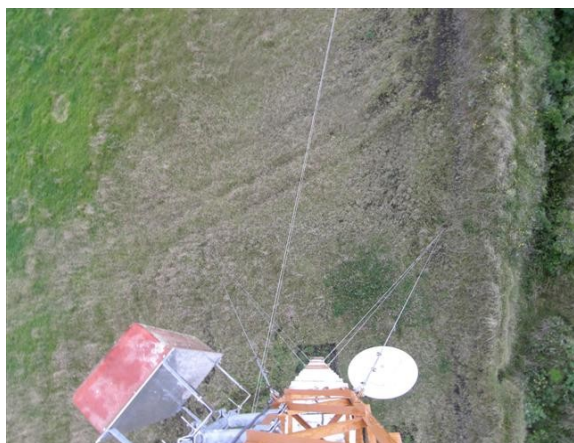


Alrededores de la estación



Detalle pintura exterior

Anexo de Fotografías



Vista superior



Vista superior



Anexo de Fotografías

2. DETALLES DE LA TORRE



Base de la torre



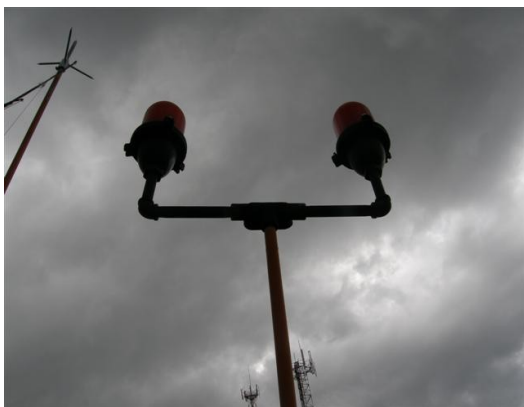
Detalle de pintura y escalerilla



Fotocelda



Punta de la torre



Luces de obstrucción y pararrayos



Pararrayos

Anexo de Fotografías



Medición tierra torre



Anexo de Fotografías

3. SISTEMA DE ANTENAS



Antenas tipo panel



Antenas existentes



Panel



Panel

Anexo de Fotografías



Panel



Antena parabólica



LNB antena parabólica



Mástil

Anexo de Fotografías



Medición tierra parabólica



Anexo de Fotografías

4. FOTOS PANORÁMICAS



Panorámica 1



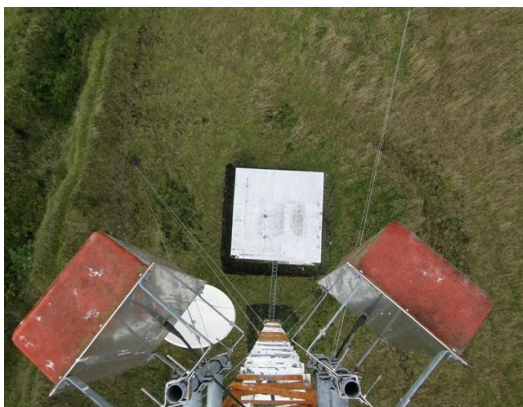
Panorámica 2



Panorámica 3



Panorámica 4



Vista superior de la estación

Anexo de Fotografías



Panorámica 5



Panorámica 6



Panorámica 7



Panorámica 8



Panorámica 9



Torres vecinas

Anexo de Fotografías



Panorámica 10



Carretera de acceso



Alrededores de la estación



Anexo de Fotografías

5. SALÓN DE EQUIPOS



Triplexor



Reguladores



Escalerilla interna y pintura



Equipos existentes

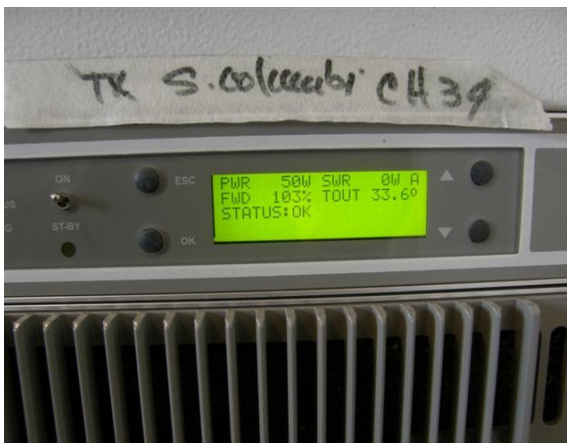
Anexo de Fotografías



Transmisor CH28



Transmisor CH28



Transmisor CH34



Medida tierra salón de equipos



Medida tierra salón de equipos



Medida de potencia CH28

Anexo de Fotografías



Medida de potencia CH22



Medida de potencia CH34



Transmisor CH28



Línea de transmisión



Receptores satelitales

Anexo de Fotografías



Interior salón de equipos – espacio libre



Temperatura y humedad relativa

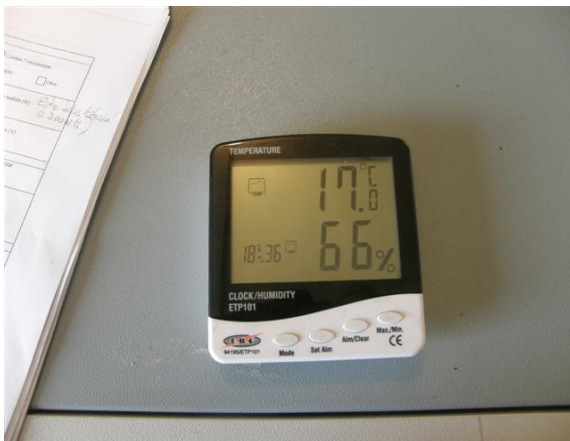


Transmisor



Transmisores

Anexo de Fotografías



Temperatura y humedad relativa



Detalle pintura interior



Transmisores



Techo salón de equipos



Piso salón de equipos



Receptores satelitales

Anexo de Fotografías



Línea de transmisión



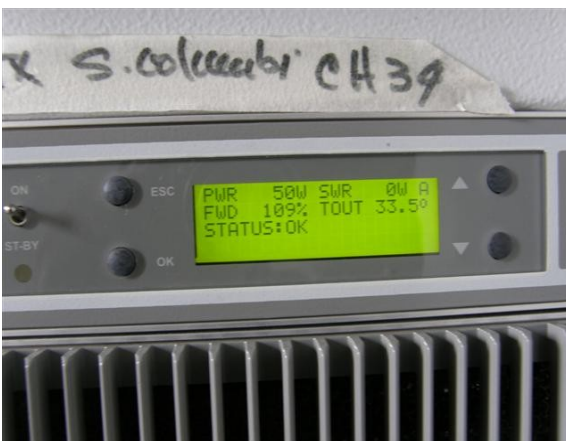
Transmisor CH22



Transmisor CH28



Transmisor CH28



Transmisor CH34



Offset de precisión CH34

Anexo de Fotografías



Offset CH28



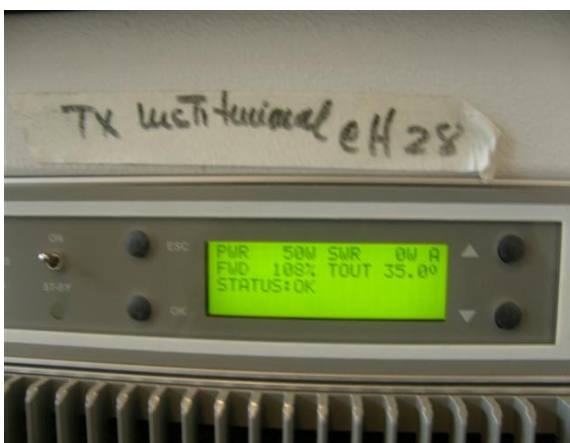
Offset CH22



Receptores satelitales



Amplificador CH34



Amplificador CH28

Anexo de Fotografías

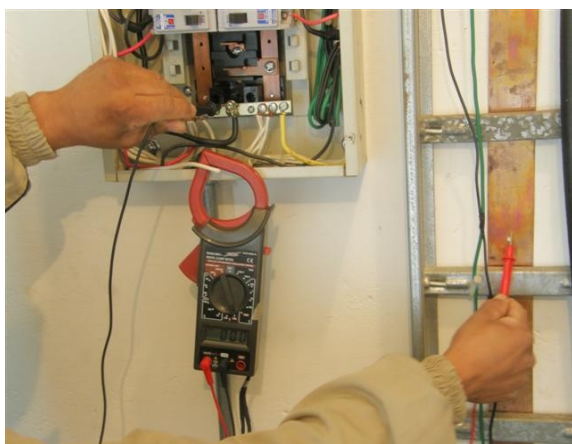
6. SISTEMA DE ENERGÍA



Acometida eléctrica



Voltaje neutro - tierra



Voltaje neutro - tierra



Fase R

Anexo de Fotografías



Fase S



Voltaje R - S



Voltaje R



Voltaje S

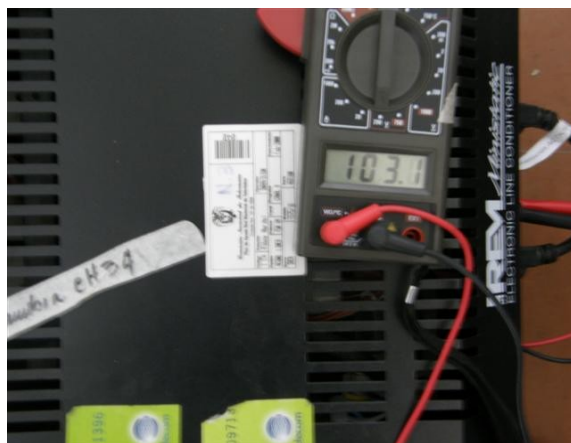


Tensión de salida de los reguladores



Tensión de salida de los reguladores

Anexo de Fotografías



Tensión de salida de los reguladores

