

## Anexo de Fotografías

---

### ARCABUCO

**Ejecutado por:** Ing. Pedro Acero  
**Procesado por:** Ing. Jhon Edison Daza  
**Revisado por:** Ing. Ricardo González

# Anexo de Fotografías

## CONTENIDO

1. FOTOS LOCALIZACION GENERAL DEL SITIO Y SU ALREDEDOR.....	3
2. DETALLES DE LA TORRE.....	4
3. SISTEMA DE ANTENAS.....	6
4. FOTOS PANORAMICAS.....	7
5. SALON DE EQUIPOS.....	9
6. SISTEMAS DE ENERGIA Y OTRAS FOTOS.....	11



# Anexo de Fotografías

## 1. FOTOS LOCALIZACION GENERAL DEL SITIO Y SU ALREDEDOR



**Vista caseta**



## Anexo de Fotografías

### 2. DETALLES DE LA TORRE



**Base torre**



**Escalerilla externa**



**Torre cara A**



**Torre cara B**



## Anexo de Fotografías



**Torre cara C**



**Torre cara D**

## Anexo de Fotografías

### 3. SISTEMA DE ANTENAS



**Antena parabólica**



**Antenas C1, SI y SC**



**Base parábola**

# Anexo de Fotografías

## 4. FOTOS PANORAMICAS



**Panorámica 0°**



**Panorámica 45°**



**Panorámica 90°**



**Panorámica 135°**



**Panorámica 180°**



**Panorámica 225°**



## Anexo de Fotografías



**Panorámica 270°**



**Panorámica 315°**





## Anexo de Fotografías

### 5. SALON DE EQUIPOS



**Escalerillas y ventiladores**



**Platina de tierra**



**Receptores satelitales**



**Reguladores C1, SI y SC**

## Anexo de Fotografías



**Tx y offset Canal Uno**



**Vista general salón de equipos**



**Tx. y offset SI**

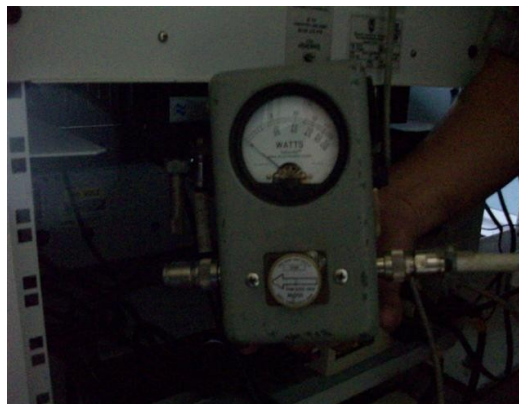


## Anexo de Fotografías

### 6. SISTEMAS DE ENERGIA Y OTRAS FOTOS



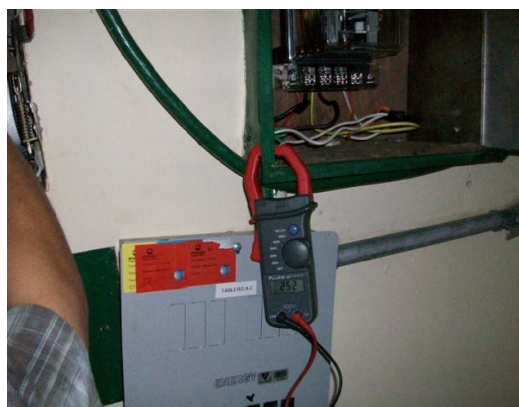
**Medida potencia SC**



**Medida potencia SI**



**Medida potencia C1**



**Medida tensión R-S**



**Medidor de energía**



**Tablero de distribución**

## Anexo de Fotografías



**Totalizador**



**Transformador**

