

## Anexo de Fotografías

---

### BELENCITO

**Ejecutado por:** Ing. Pedro Acero.

**Procesado por:** Ing. German Cely Castillo.

**Revisado por:** Ing. Ricardo González.

# Anexo de Fotografías

## CONTENIDO

1. FOTOS LOCALIZACIÓN GENERAL DEL SITIO Y SU ALREDEDOR.....	3
2. DETALLES DE LA TORRE.....	4
3. SISTEMA DE ANTENAS.....	6
4. FOTOS PANORÁMICAS.....	7
5. SALÓN DE EQUIPOS.....	9
6. SISTEMA DE ENERGÍA.....	13



## Anexo de Fotografías

### 1. FOTOS LOCALIZACIÓN GENERAL DEL SITIO Y SU ALREDEDOR



Vía de acceso a la estación



# Anexo de Fotografías

## 2. DETALLES DE LA TORRE



**Torre cara A**



**Torre cara B**



**Torre cara C**



**Torre cara D**



## Anexo de Fotografías



**Medida tierra torre**



## Anexo de Fotografías

### 3. SISTEMA DE ANTENAS



**Sistema de antenas C1, SI y SC (izq)**



**Antena parabólica**



**Base parabólica**



**Medida tierra antenna parabólica**



## Anexo de Fotografías

### 4. FOTOS PANORÁMICAS



**Panorámica 0°**



**Panorámica 135°**



**Panorámica 180°**



**Panorámica 225°**



**Panorámica 270°**



**Panorámica 315°**

## Anexo de Fotografías



**Panorámica 45°**



**Panorámica 90°**





## Anexo de Fotografías

### 5. SALÓN DE EQUIPOS



**Escalerilla salón de equipos**



**Escalerilla vertical**



**Medida con señal de negro C1**



**Medida con señal de negro SI**

## Anexo de Fotografías



Medida con señal de negro SC



Medida reg. C1



Medida reg. SC



Medida reg. SI



Reg. C1



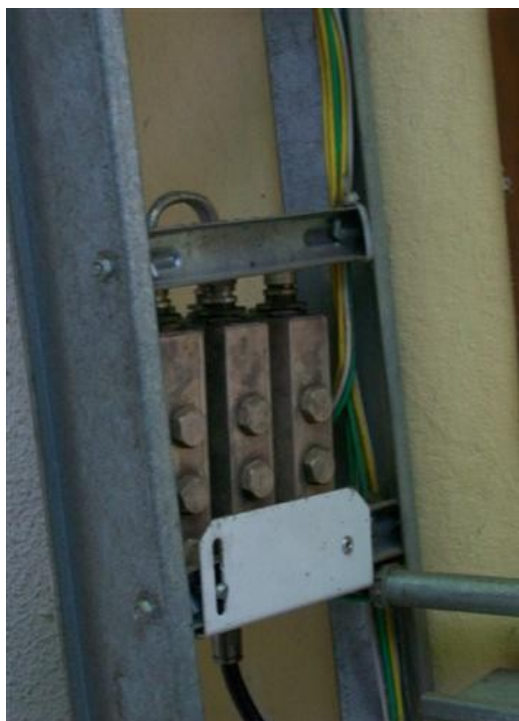
Reg. SC



## Anexo de Fotografías



**Reg. SI**



**Triplexor**



**Transmisor C 1**



**Transmisor SC**



## Anexo de Fotografías



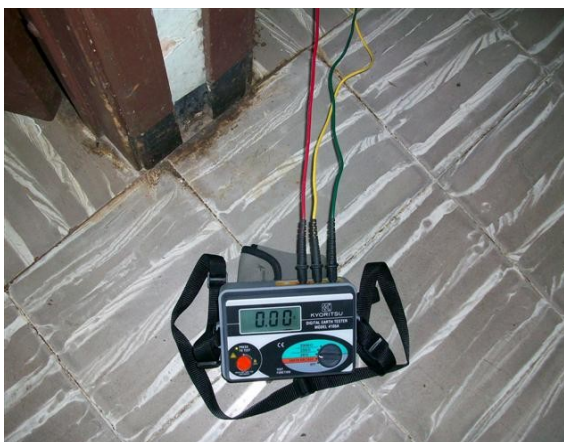
**Transmisor SI**



**Vista general salón de equipos**



**Platina de tierra**



**Medida tierra salón de equipos**

## Anexo de Fotografías

---

### 6. SISTEMA DE ENERGÍA

Tablero de distribución

