

Anexo de Fotografías

BOLIVAR (CAUCA)

Ejecutado por: Ing. Joaquín Sánchez.

Procesado por: Ing. German Cely Castillo.

Revisado por: Ing. Ricardo González.

Anexo de Fotografías

CONTENIDO

1. FOTOS LOCALIZACIÓN GENERAL DEL SITIO Y SU ALREDEDOR.....	3
2. DETALLES DE LA TORRE.....	11
3. SISTEMA DE ANTENAS.....	14
4. FOTOS PANORÁMICAS.....	17
5. SALÓN DE EQUIPOS.....	19
6. SISTEMA DE ENERGÍA.....	30



Anexo de Fotografías

1. FOTOS LOCALIZACIÓN GENERAL DEL SITIO Y SU ALREDEDOR



Vía de acceso al sitio



Vía de acceso al sitio



Vía de acceso al sitio



Panorámica del cerro



Vía de acceso al sitio



Panorámica de la edificación

Anexo de Fotografías



Entrada a a estación



Panorámica de la torre



Entrada a la estación



Entrada a la estación

Anexo de Fotografías



Cerramiento de la estación



Alrededores de la estación



Alrededores y cerramiento de la estación



Alrededores de la edificación, detalle pintura y cerramiento

Anexo de Fotografías



Detalle pintura exterior



Detalles de la edificación

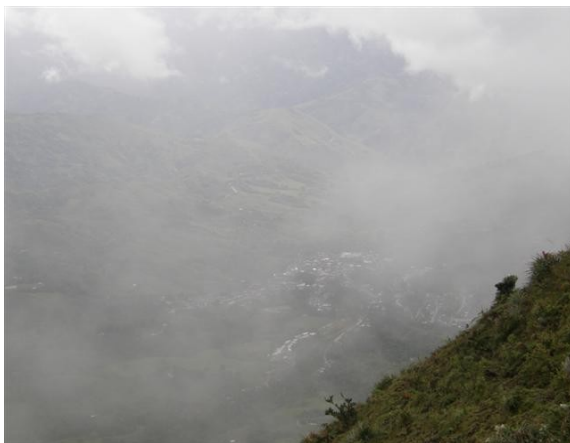


Detalle pintura exterior



Vista superior de la estación

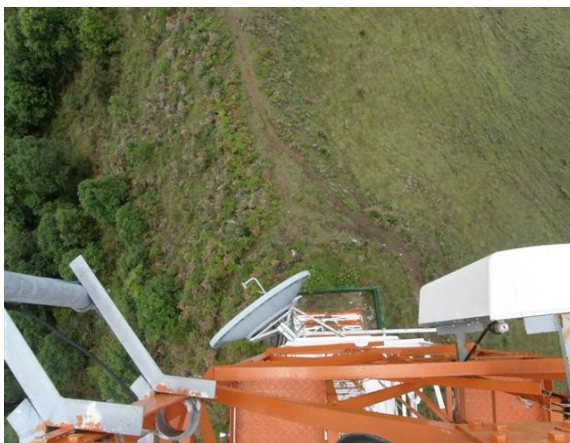
Anexo de Fotografías



Panorámica



Vista superior de la estación



Vista superior de la estación



Vista superior de la estación



Vista superior de la estación



Piso torre y espacio libre en la estación

Anexo de Fotografías



Detalle alrededores de la edificación



Piso interior en la estación



Puerta de acceso al salón de equipos



Vegetación existente

Anexo de Fotografías



Detalle pintura exterior de la edificación



Techo salón de equipos



Torre y estación vecina

Anexo de Fotografías

2. DETALLES DE LA TORRE



Pintura torre



Vista general y pintura



Pintura en la base de la torre



Pintura torre

Anexo de Fotografías



Base de la torre



Pintura y distribuidor



Pintura



Pararrayos y luz de obstrucción

Anexo de Fotografías



Medida de tierra torre



Luz de obstrucción



Anexo de Fotografías

3. SISTEMA DE ANTENAS



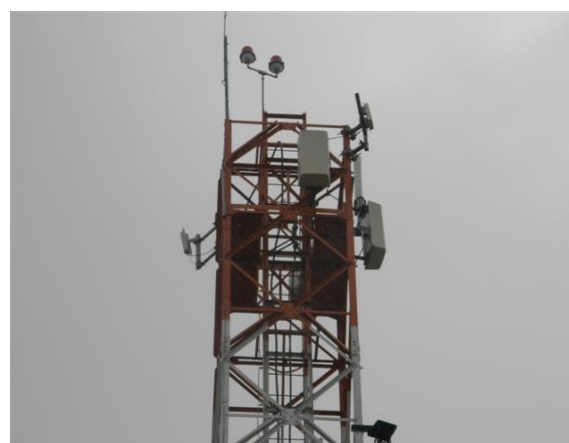
Antena panel cara A



Antena panel cara B



Antena panel cara C



Vista general antenas

Anexo de Fotografías



Vista general antenas



Vista general antenas



Antena parabólica



Antena parabólica



Antena parabólica



Antena satelital

Anexo de Fotografías



Antena satelital



Detalle antena satelital



Anexo de Fotografías

4. FOTOS PANORÁMICAS



Panorámica 0°



Panorámica 45°



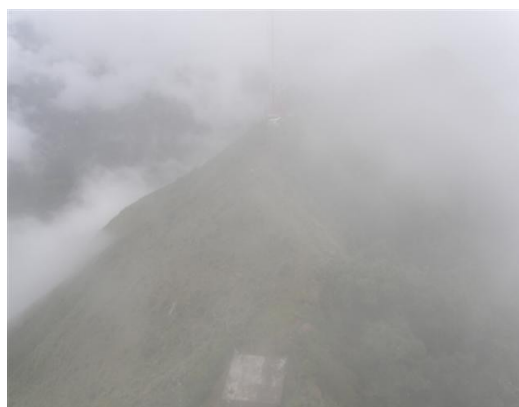
Panorámica 90°



Panorámica 135°



Panorámica 180°



Panorámica 225°

Anexo de Fotografías



Panorámica 270°



Panorámica 315°

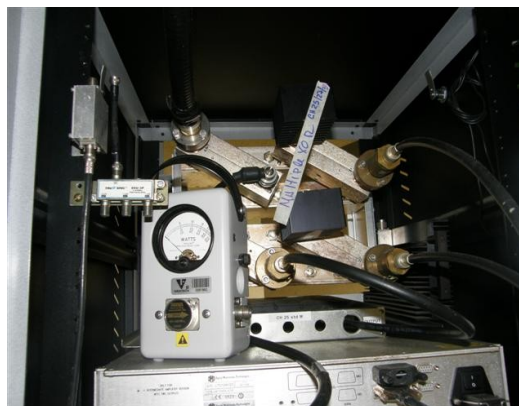


Anexo de Fotografías

5. SALÓN DE EQUIPOS



Receptores satelitales



Medida de potencia reflejada canal 25



Excitador transmisor canal 25



Pintura interior y escalerilla

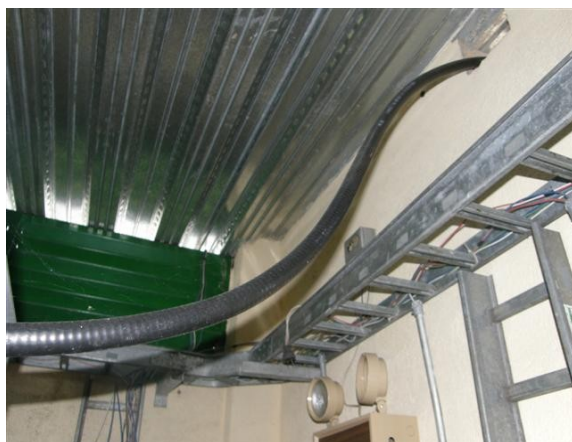
Anexo de Fotografías



Vista general de los transmisores+



Piso interior salón de equipos



Detalle techo y escalerilla interna



Rack de transmisores

Anexo de Fotografías



Entrada al salón de equipos



Medida tierra salón de equipos



Regulador (Acondicionador de línea)



Vista general interior del salón de equipos

Anexo de Fotografías



Detalle techo salón de equipos



Interior salón de equipos



Pintura interior



Pintura interior

Anexo de Fotografías



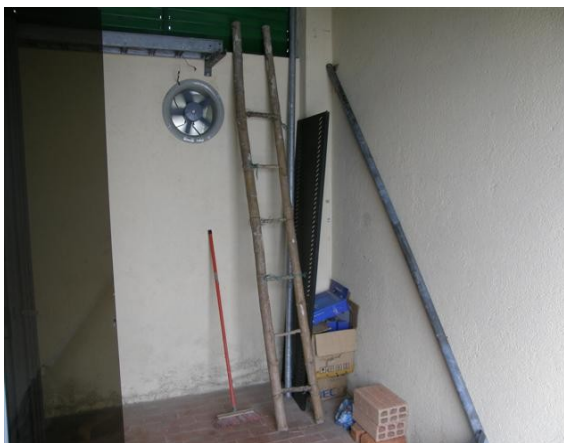
Extractor



Piso interior



Pintura interior y escalerilla



Espacio libre

Anexo de Fotografías



Transmisores C1, SC y SI



Transmisores C1, SC y SI



Receptores satelitales



Multiplexor

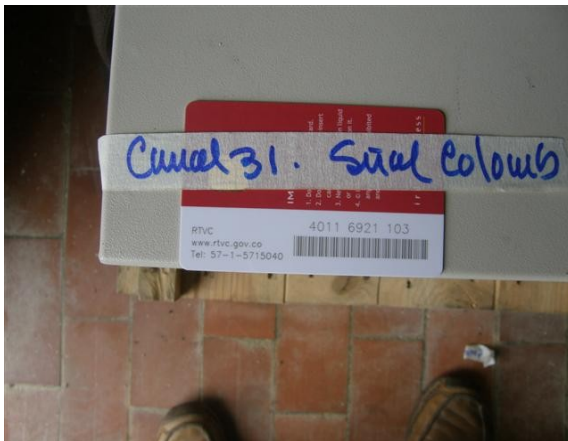
Anexo de Fotografías



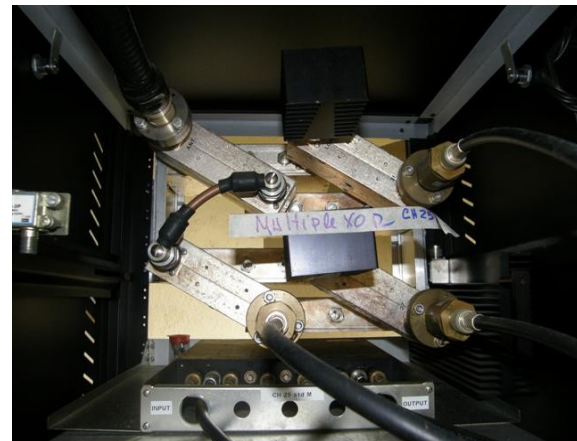
Smart Card



Smart Card



Smart Card



Multiplexor



Multiplexor



Multiplexor

Anexo de Fotografías



Medida de temperatura y humedad relativa



Receptores satelitales



Acondicionador de linea



Acondicionador de linea

Anexo de Fotografías

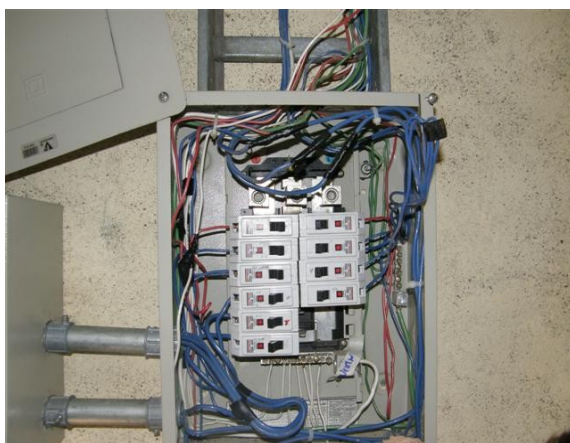
6. SISTEMA DE ENERGÍA



Acometida eléctrica



Acometida eléctrica



Caja de breakers



Caja de breakers

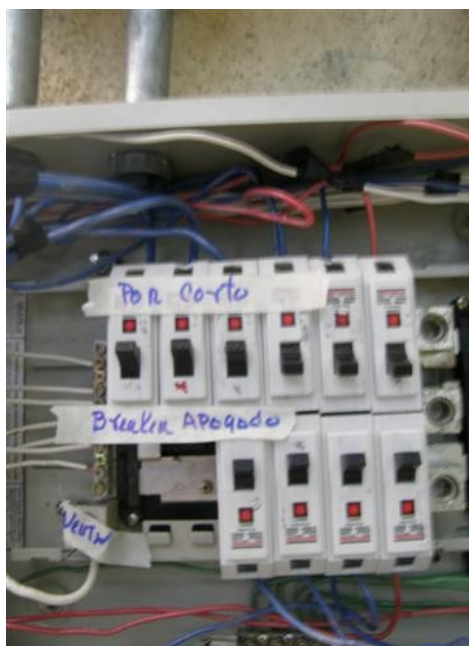
Anexo de Fotografías



Vista general caja breakers

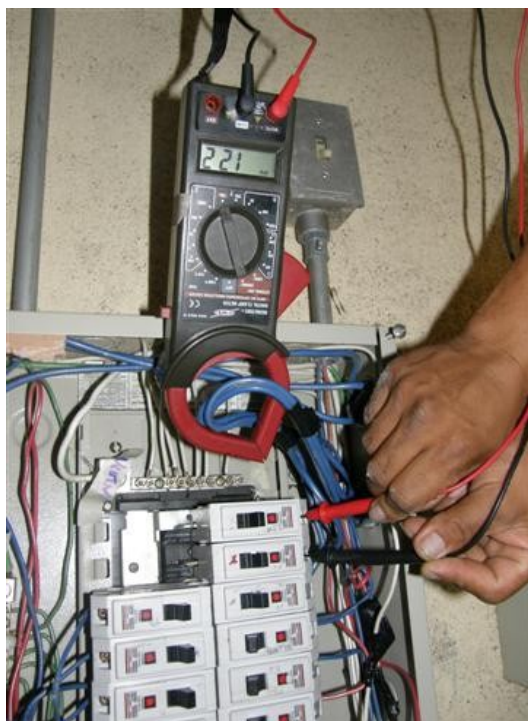


Breakers



Caja de breakers

Anexo de Fotografías



Voltaje de fase



Voltaje de fase



Voltaje de linea



Voltaje tierra - neutro

Anexo de Fotografías

