

Anexo de Fotografías

CUCUNUBA

Ejecutado por: Ing. Pedro Acero
Procesado por: Ing. Jhon Édison Daza
Revisado por: Ing. Ricardo González

Anexo de Fotografías

CONTENIDO

1. FOTOS LOCALIZACIÓN GENERAL DEL SITIO Y SU ALREDEDOR.....	3
2. DETALLES DE LA TORRE.....	4
3. SISTEMA DE ANTENAS.....	6
4. FOTOS PANORAMICAS.....	7
5. SALON DE EQUIPOS.....	9
6. SISTEMAS DE ENERGÍA.....	12



Anexo de Fotografías

1. FOTOS LOCALIZACIÓN GENERAL DEL SITIO Y SU ALREDEDOR



Caseta



Llegada a la estación



Panorámica Cerro



Panorámica Estación



Vía de Acceso



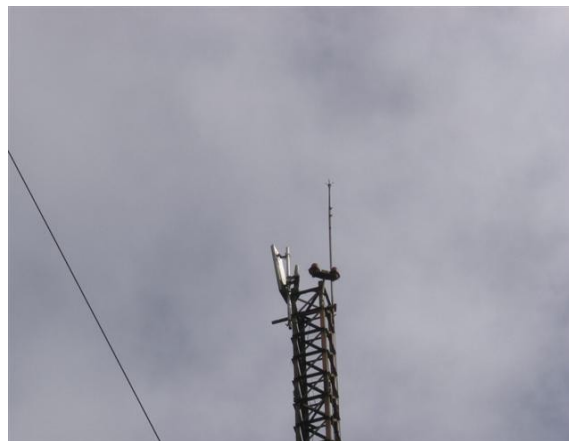
Vista de la caseta

Anexo de Fotografías

2. DETALLES DE LA TORRE



Base Torre



Pararrayos y Luces de obstrucción



Torre Cara A



Torre Cara B

Anexo de Fotografías



Torre Cara C



Torre Cara D

Anexo de Fotografías

3. SISTEMA DE ANTENAS



Antenas Canal uno



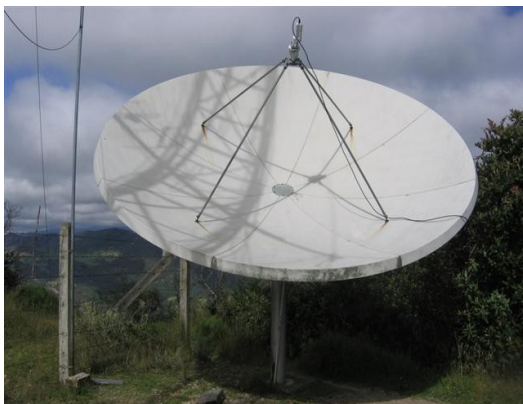
Antenas Señal Colombia



Antenas Señal Institucional



Base de la Parabólica



Parabólica

Anexo de Fotografías

4. FOTOS PANORAMICAS



Panorámica 0°



Panorámica 45°



Panorámica 90°



Panorámica 135°



Panorámica 180°



Panorámica 225°

Anexo de Fotografías



Panorámica 270°



Panorámica 315°



Anexo de Fotografías

5. SALON DE EQUIPOS



Sistema de puesta a tierra



Escalerilla externa



Escalerilla Interna



Escalerilla vertical interna

Anexo de Fotografías



Extractor



Panorámica salón de equipos



Pintura interior salón de equipos



Pisos salón de equipos

Anexo de Fotografías



Transmisor canal uno



Transmisor señal institucional



Transmisor señal Colombia

Anexo de Fotografías

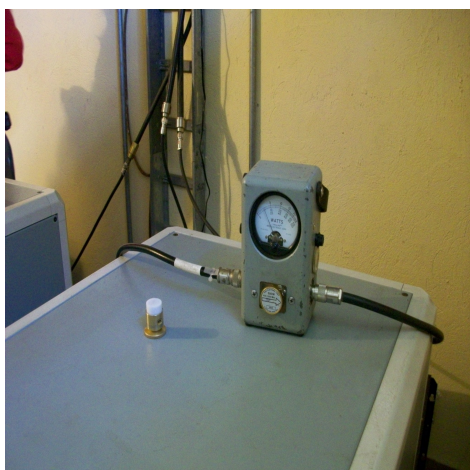
6. SISTEMAS DE ENERGÍA



Reguladores C1, SC y SI



Transformador Comunitario



Potencia Señal Colombia



Potencia Canal Uno