

Anexo de Fotografías

CASABAJA

Ejecutado por: Ing. Walt Hayes.

Procesado por: Ing. German Cely Castillo.

Revisado por: Ing. Ricardo González.

Anexo de Fotografías

CONTENIDO

1. FOTOS LOCALIZACIÓN GENERAL DEL SITIO Y SU ALREDEDOR.....	3
2. DETALLES DE LA TORRE.....	10
3. SISTEMA DE ANTENAS.....	12
4. FOTOS PANORÁMICAS.....	14
5. SALÓN DE EQUIPOS.....	18
6. SISTEMA DE ENERGÍA.....	24



Anexo de Fotografías

1. FOTOS LOCALIZACIÓN GENERAL DEL SITIO Y SU ALREDEDOR



Vía de acceso a la estación



Punto de referencia



Punto de referencia



Vía de acceso a la estación

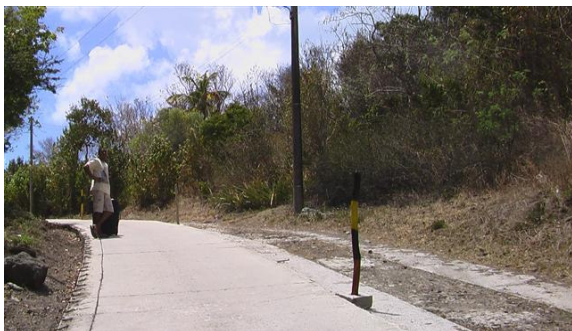


Vía de acceso a la estación



Vía de acceso a la estación

Anexo de Fotografías



Vía de acceso a la estación



Inicio recorrido a pie



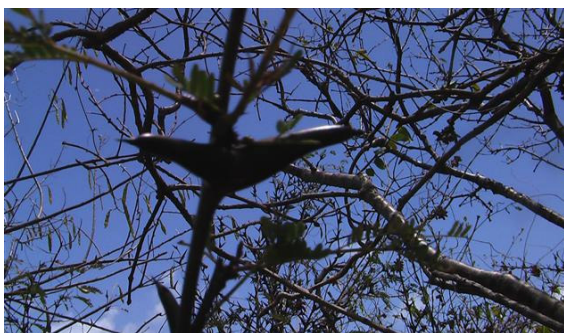
Inicio recorrido a pie



Recorrido a pie



Vegetación camino a la estación



Vegetación camino a la estación



Panorámica camino a la estación



Panorámica camino a la estación

Anexo de Fotografías



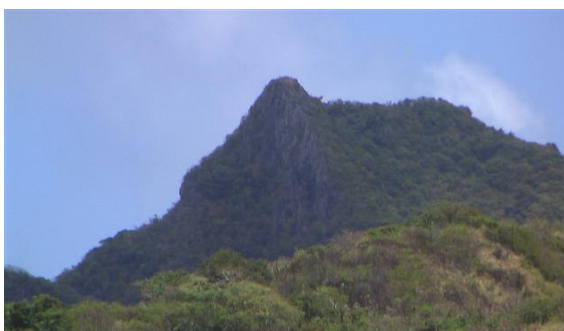
Panorámica camino a la estación



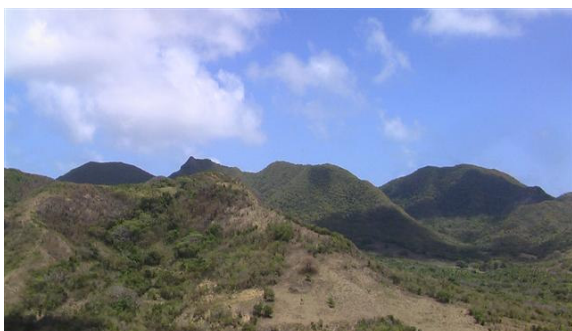
Panorámica Casabaja



Panorámica camino a la estación



Panorámica del cerro



Panorámica desde el cerro



Panorámica Casabaja



Panorámica Casabaja

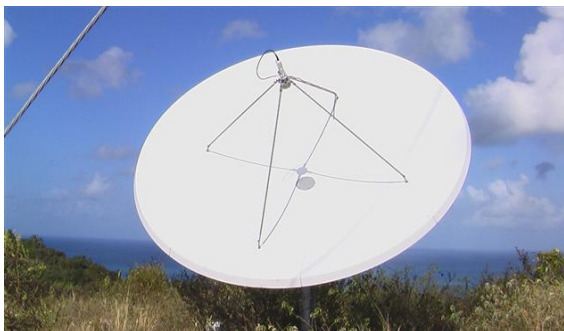


Techo salón de equipos impermeabilización

Anexo de Fotografías



Panorámica de la estación



Antena parabólica



Torre y antenas existentes



Torre y antenas existentes

Anexo de Fotografías



Torre y antenas existentes



Salón de equipos



Panorámica estación



Panorámica estación

Anexo de Fotografías



Alrededores torre



Alrededores torre



Panorámica torre y torre desmantelada



Torre desmantelada

Anexo de Fotografías



Panorámica de la estación



Torre desmantelada



Torre desmantelada



Panorámica



Estación vecina



Camino de acceso

Anexo de Fotografías

2. DETALLES DE LA TORRE



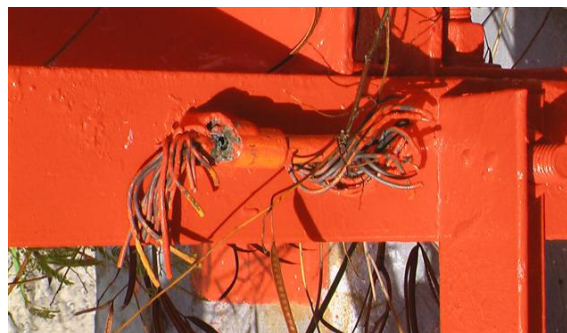
Pintura torre



Punta torre



Pararrayos y luces de obstrucción

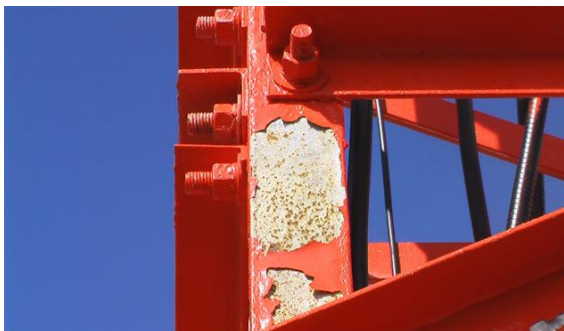


Puesta a tierra torre

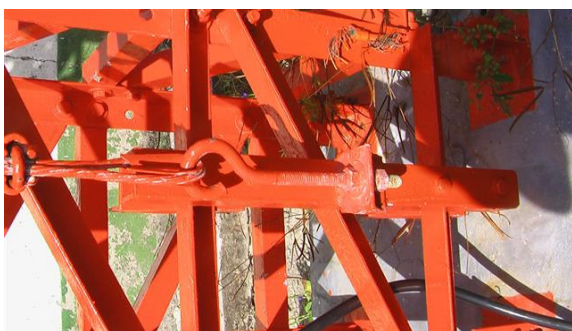
Anexo de Fotografías



Detalle de pintura



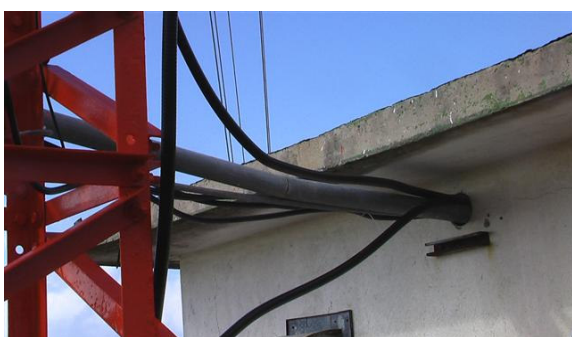
Detalle de pintura



Detalle de pintura



Base de la torre



Lineas de transmisión al salón de equipos



Detalle pintura y luces de obstrucción

Anexo de Fotografías

3. SISTEMA DE ANTENAS



Antenas yagi canales públicos



Antenas yagi canales públicos



Antenas yagi canales públicos



Antenas yagi canales públicos

Anexo de Fotografías



Panorámica general de las antenas



Antena parabólica



LNB



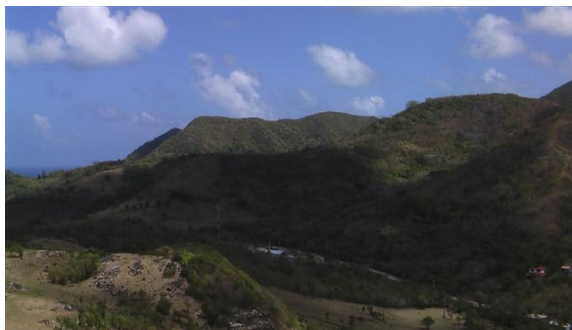
LNB



Puesta a tierra antena parabólica

Anexo de Fotografías

4. FOTOS PANORÁMICAS



Panorámica



Panorámica



Panorámica



Panorámica



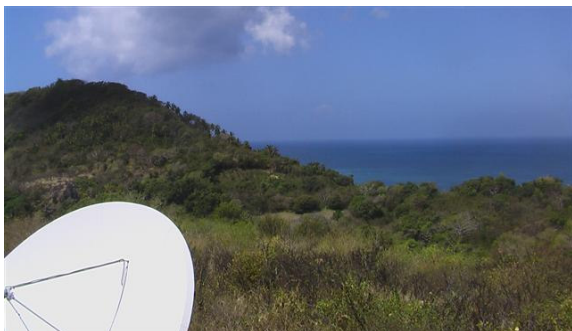
Panorámica



Panorámica



Anexo de Fotografías



Panorámica



Panorámica



Panorámica



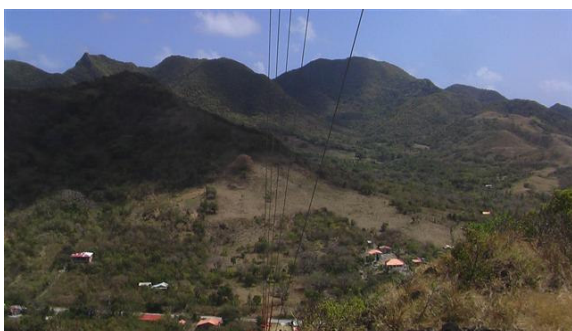
Panorámica



Panorámica



Panorámica



Panorámica



Panorámica

Anexo de Fotografías



Panorámica

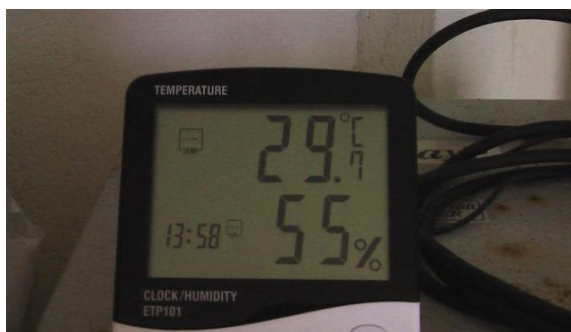


Panorámica



Anexo de Fotografías

5. SALÓN DE EQUIPOS



Temperatura y humedad relativa



Medida de potencia señal de negro señal

Colombia



Medida de potencia señal de blanco señal

Colombia



Potencia reflejada señal Colombia

Anexo de Fotografías



Medida de potencia señal de barras señal

Colombia

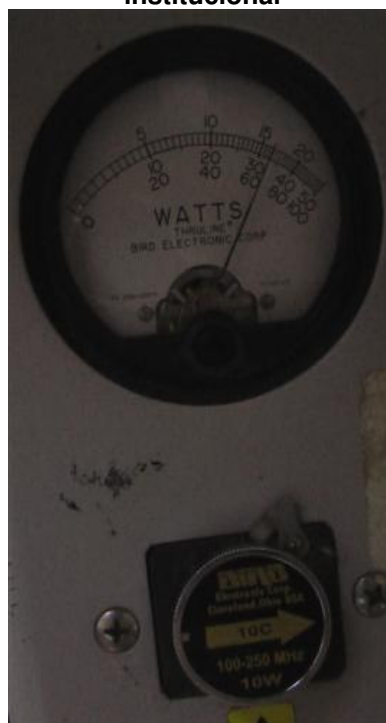


Medida de potencia señal de barras canal

institucional

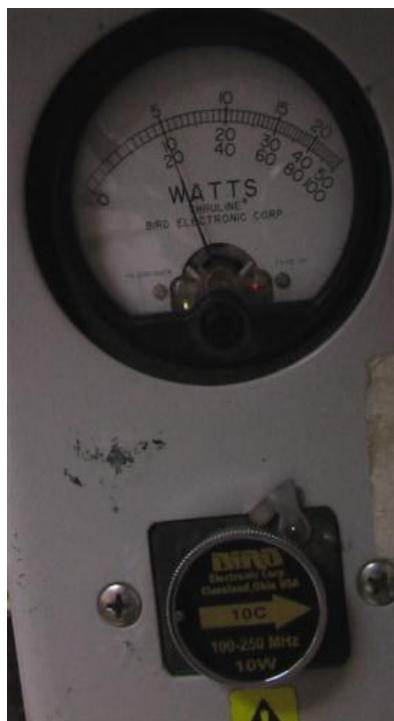


Potencia reflejada canal institucional

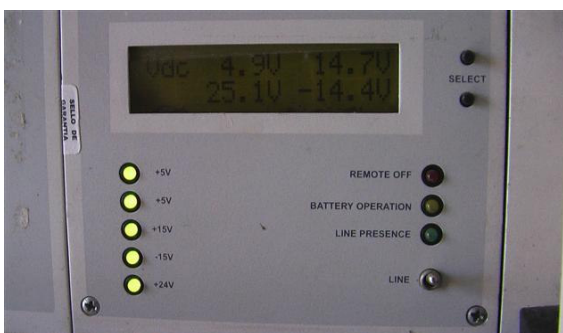


Medida de potencia señal de negro canal
institucional

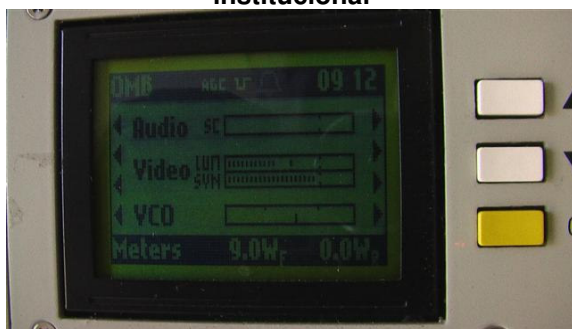
Anexo de Fotografías



**Medida de potencia señal de blanco canal
institucional**



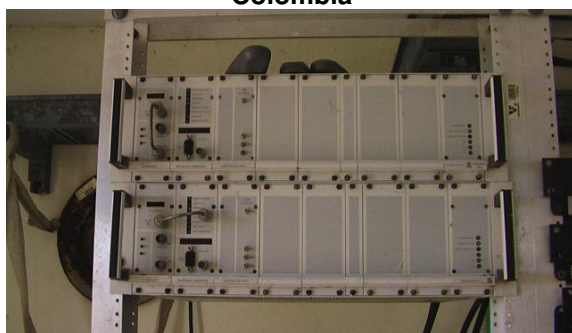
**Panel de medidas transmisor canal
institucional**



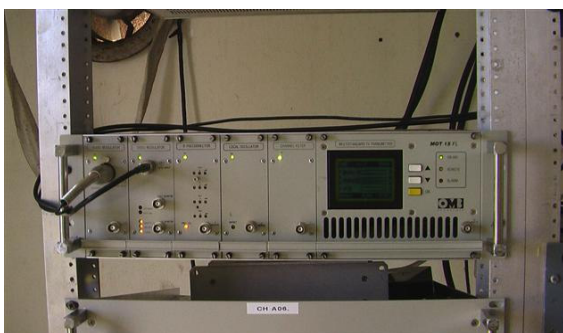
**Panel de medidas transmisor OMB señal
Colombia**



Barraje tierras salón de equipos

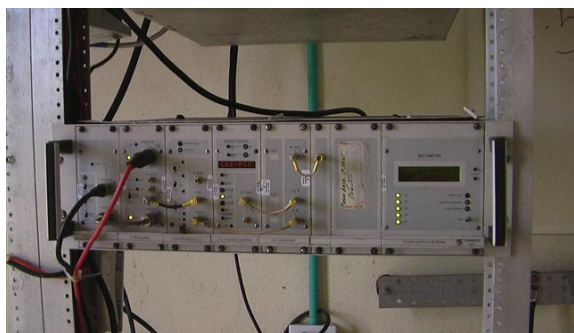


Offset de precisión



Transmisor OMB señal Colombia

Anexo de Fotografías



Transmisor S.S. Canal Institucional



Reguladores externos IREM



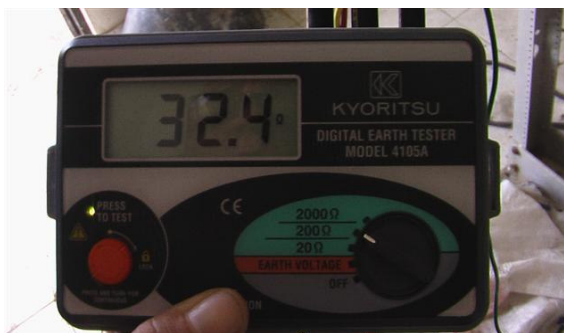
Reguladores externos IREM



Detalle pintura y extractores



Ventilación y escalerilla interna



Medida de puesta a tierra salón de equipos

Anexo de Fotografías



Extractor



Receptores satelitales y transmisor S.S.



Panorámica equipos existentes



Panorámica de equipos existentes

Anexo de Fotografías



Entrada a la estación



Anexo de Fotografías

6. SISTEMA DE ENERGÍA



Panorámica poste energía



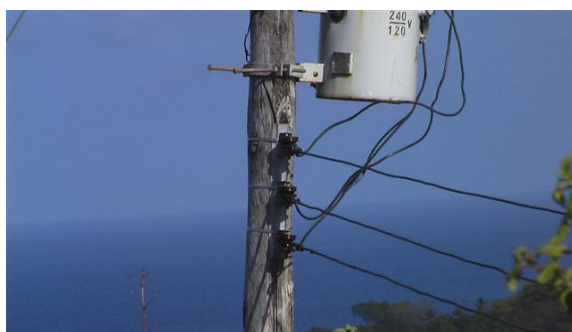
Alta tensión



Transformador



Transformador



Acometida eléctrica



Acometida eléctrica

Anexo de Fotografías



Contador y cajas breakers



Corriente R



Corriente S