

## Anexo de Fotografías

---

### CASUARITO

**Ejecutado por:** Ing. Ricardo Gonzalez.

**Procesado por:** Ing. German Cely Castillo.

**Revisado por:** Ing. Jhon Edison Daza.

# Anexo de Fotografías

## CONTENIDO

1. FOTOS LOCALIZACIÓN GENERAL DEL SITIO Y SU ALREDEDOR.....	3
2. DETALLES DE LA TORRE.....	9
3. SISTEMA DE ANTENAS.....	11
4. FOTOS PANORÁMICAS.....	14
5. SALÓN DE EQUIPOS.....	16
6. SISTEMA DE ENERGÍA.....	21



# Anexo de Fotografías

## 1. FOTOS LOCALIZACIÓN GENERAL DEL SITIO Y SU ALREDEDOR



Vía de acceso



Vía de acceso



Vía de acceso



Cara A



## Anexo de Fotografías



**Cara B**



**Cara C**



**Vista superior antena satelital**



**Alumbrado publico**



## Anexo de Fotografías



**Vista general de la estación**



**Panorámica superior de la estación**



**Pintura exterior de la edificación**



**Panorámica general de la estación**



## Anexo de Fotografías



**Panorámica superior del salón de equipos**



**Pintura exterior**



**Suelo de la estación en roca**



**Techo salón de equipos**

## Anexo de Fotografías



**Torre vecina**





# Anexo de Fotografías

## 2. DETALLES DE LA TORRE



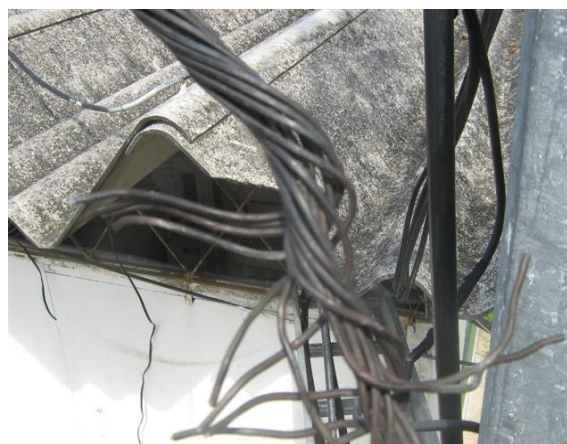
**Panorámica de la torre**



**Cable en la torre**



**Base de la torre**



**Cable de tierra pararrayos**



## Anexo de Fotografías



**Escalerilla horizontal**



**Pararrayos**

## Anexo de Fotografías

### 3. SISTEMA DE ANTENAS



**Panorámica de las antenas existentes**



**Panorámica de las antenas**



**Antena Yagi V1**



**Antena Yagi V2**



## Anexo de Fotografías



**Antena Yagi V2**



**Antena Yagi V2**



**Antena Yagi V3**



**Antena Yagi V3**



## Anexo de Fotografías



**Antena Yagi V3**



**Panorámica superior de las antenas**



**Panorámica superior de las antenas**



**Antena satelital**



## Anexo de Fotografías



**Antena Satelital**



**Antena parabólica fuera de servicio**

## Anexo de Fotografías

### 4. FOTOS PANORÁMICAS



**Panorámica 0°**



**Panorámica 45°**



**Panorámica 90°**



**Panorámica 135°**



**Panorámica 180°**



**Panorámica 225°**



## Anexo de Fotografías



**Panorámica 270°**



**Panorámica 315°**



## Anexo de Fotografías

### 5. SALÓN DE EQUIPOS



**Escalerilla interna y líneas de transmisión**



**Receptores satelitales**



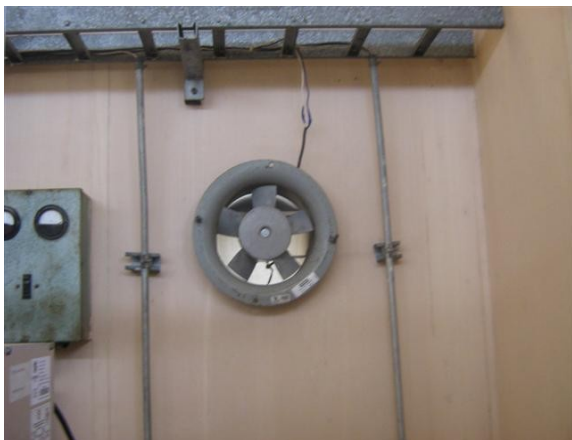
**Escalerilla interna salón de equipos**



**Espacio libre en el salón de equipos**



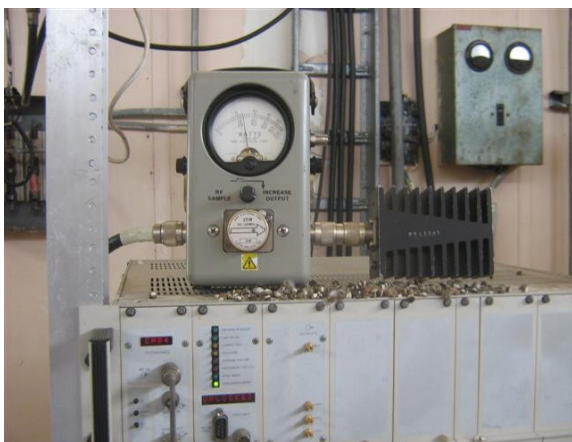
## Anexo de Fotografías



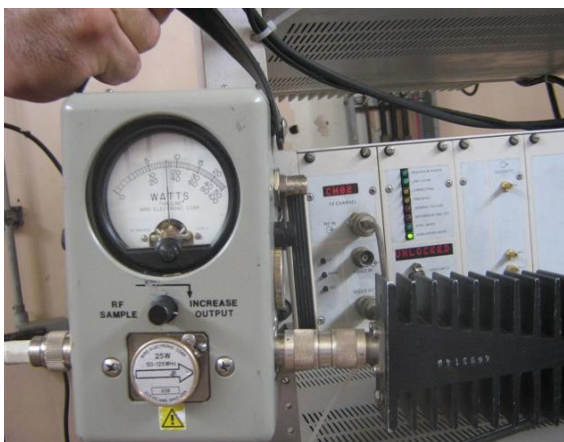
**Extractor**



**Reguladores IREM**

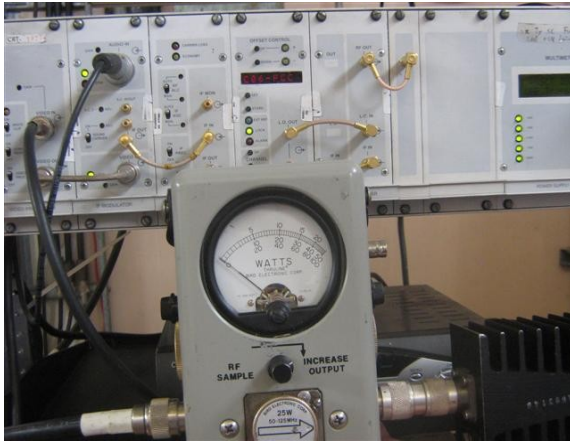


**Medida de potencia canal Institucional**



**Medida de potencia Canal Uno**

## Anexo de Fotografías



**Medida de potencia señal Colombia**



**Pintura interior**



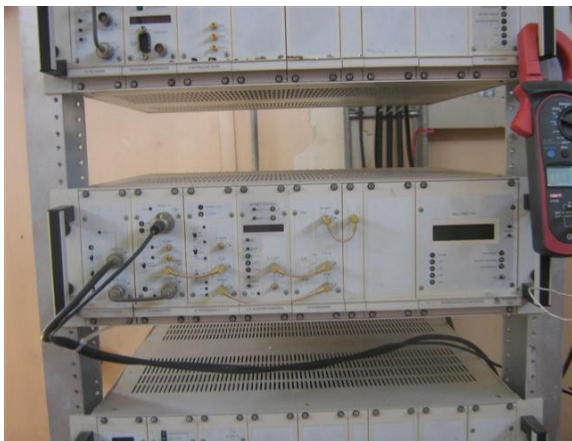
**Piso interior salón de equipos**



**Equipos RTVC**



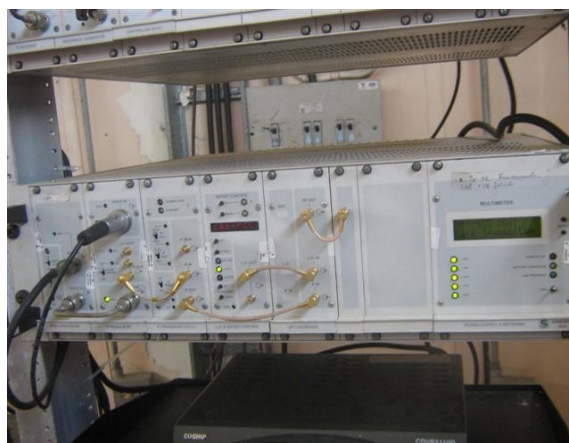
## Anexo de Fotografías



**TX Canal institucional**



**TX Canal Uno**



**TX Señal Colombia**

## Anexo de Fotografías

### 6. SISTEMA DE ENERGÍA



**Acometida eléctrica**



**Acometida eléctrica**



**Corriente S**



**Corriente-R**



## Anexo de Fotografías



**Voltaje de fase R**



**Voltaje de fase S**



**Baterías equipos de radio**