

Anexo de Fotografías

JUNÍN

Ejecutado por: Ing. Pedro Acero
Procesado por: Ing. Jhon Edison Daza
Revisado por: Ing. Ricardo González

Anexo de Fotografías

CONTENIDO

1. FOTOS LOCALIZACION GENERAL DEL SITIO Y SU ALREDEDOR.....	3
2. DETALLES DE LA TORRE.....	4
3. SISTEMA DE ANTENAS.....	5
4. FOTOS PANORAMICAS.....	6
5. SALON DE EQUIPOS.....	7
6. OTRAS FOTOS.....	10



Anexo de Fotografías

1. FOTOS LOCALIZACION GENERAL DEL SITIO Y SU ALREDEDOR



Fachada S. de E



Via de acceso



Vista aerea



Vista gral. estacion

Anexo de Fotografías

2. DETALLES DE LA TORRE



Escalerilla externa



Torre cara A



Torre cara B



Torre cara C

Anexo de Fotografías

3. SISTEMA DE ANTENAS



Antena Parabólica



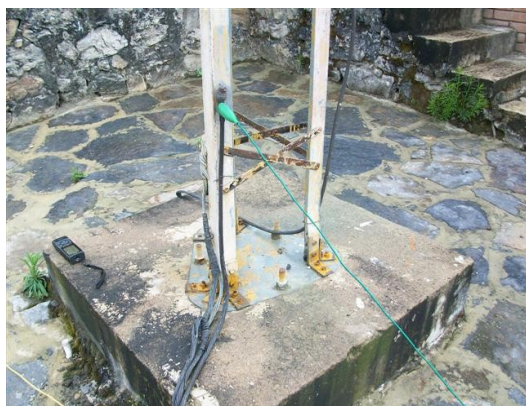
Antenas C1 y SI



Antenas SC



Base parábola



Base torre

Anexo de Fotografías

4. FOTOS PANORAMICAS



Panorámica 0°



Panorámica 60°



Panorámica 120°



Panorámica 180°



Panorámica 240°



Panorámica 300°

Anexo de Fotografías

5. SALON DE EQUIPOS



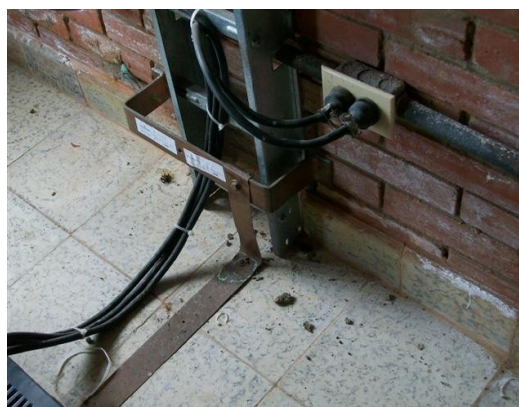
Escalerilla vertical



Offsets C1, SI, SC



panorámica de los equipos



Platina de tierra S. de E



Receptores sat. F/S



Receptores Sat. SC, SI, C1

Anexo de Fotografías



Reg. C1



Reg. SC



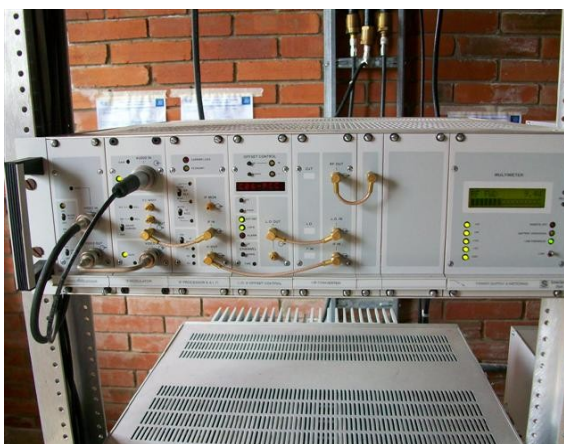
Reg. SI



Tx. C1



Tx. SC



Tx. SI

Anexo de Fotografías



Vista gral s. de Equipos



Vista piso S. de Equipos



Anexo de Fotografías

6. OTRAS FOTOS



Potencia C1



Potencia SC



Potencia SI