

Anexo de Fotografías

CERRO CRISTALES

Ejecutado por: Ing. Pedro Acero
Procesado por: Ing. Jhon Edison Daza
Revisado por: Ing. Ricardo González

Anexo de Fotografías

CONTENIDO

1. FOTOS LOCALIZACION GENERAL DEL SITIO Y SU ALREDEDOR.....	3
2. DETALLES DE LA TORRE.....	4
3. SISTEMA DE ANTENAS	6
4. FOTOS PANORAMICAS.....	7
5. SALON DE EQUIPOS.....	9
6. SISTEMAS DE ENERGIA Y OTRAS FOTOS.....	12



Anexo de Fotografías

1. FOTOS LOCALIZACION GENERAL DEL SITIO Y SU ALREDEDOR



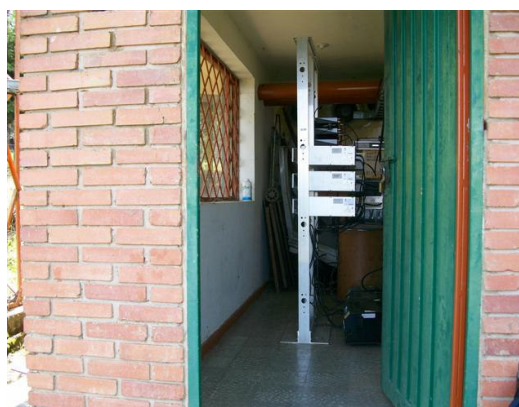
Impermeabilizacion



Vista aérea



Vista casa



Vista general S. de E

Anexo de Fotografías

2. DETALLES DE LA TORRE



Base torre



Escalerilla externa



Torre cara A



Torre cara B

Anexo de Fotografías



Torre cara C



Torre cara D



Anexo de Fotografías

3. SISTEMA DE ANTENAS



Base parábola



Parábola



Sistema de antenas

Anexo de Fotografías

4. FOTOS PANORAMICAS



Panorámica 0°



Panorámica 45°



Panorámica 90°



Panorámica 135°



Panorámica 180°



Panorámica 225°

Anexo de Fotografías



Panorámica 270°

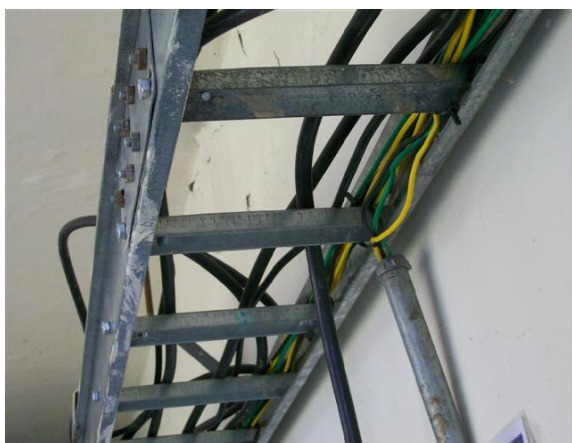


Panorámica 315°



Anexo de Fotografías

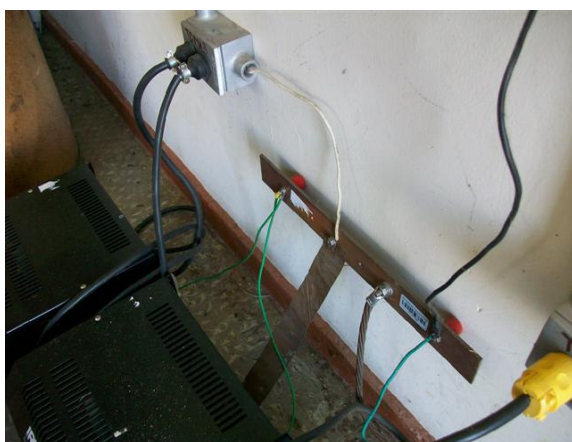
5. SALON DE EQUIPOS



Escalerilla interna



Offsets C1, SI y SC



Platina de tierra S. de E



Rec. Sat. C1, SI y SC

Anexo de Fotografías



Reg. C1



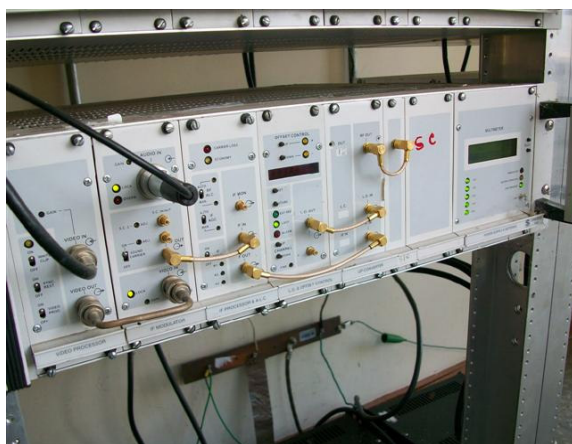
Reg. SC



Reg. SI



Tx. C1



Tx. SC



Tx. SI

Anexo de Fotografías



Extractores

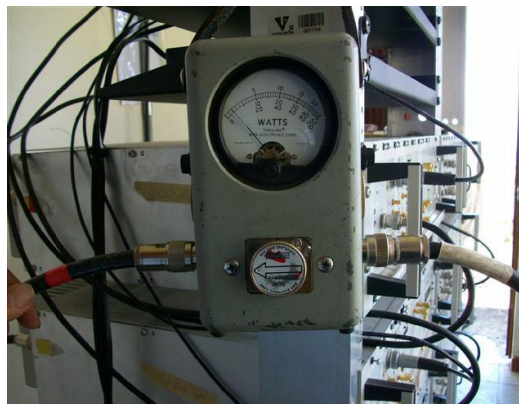


Anexo de Fotografías

6. SISTEMAS DE ENERGIA Y OTRAS FOTOS



Potencia SI



Potencia SC



Potencia C1



Tablero distribucion AC