

Anexo de Fotografías

CHACHAGUI

Ejecutado por: Ing. Joaquin Sanchez

Procesado por: Ing. Jhon Edison Daza

Revisado por: Ing. Ricardo González

Anexo de Fotografías

CONTENIDO

1. FOTOS LOCALIZACION GENERAL DEL SITIO Y SU ALREDEDOR.....	3
2. DETALLES DE LA TORRE.....	6
3. SISTEMA DE ANTENAS.....	8
4. FOTOS PANORAMICAS.....	10
5. SALON DE EQUIPOS.....	12
6. SISTEMAS DE ENERGIA.....	13



Anexo de Fotografías

1. FOTOS LOCALIZACION GENERAL DEL SITIO Y SU ALREDEDOR



Acceso a la estación



Alrededores de la estación



Alrededores de la estación



Enmallado de la estación



Enmallado de la estación



Entrada a la estación

Anexo de Fotografías



panorámica alrededor de la estación



Panorámica alrededores



Panorámica del municipio



Panorámica del municipio



Panorámica del municipio



Panorámica superior de la estación

Anexo de Fotografías



Vista del contenedor



Vista del contenedor



Anexo de Fotografías

2. DETALLES DE LA TORRE



base de la torre



Base de la torre



Base de la torre



Detalle de la torre



Escalerilla horizontal



Escalerilla horizontal

Anexo de Fotografías



Vista de la torre y escalerilla



Vista de la torre

Anexo de Fotografías

3. SISTEMA DE ANTENAS



Antena Yagi V4



detalles de las antenas



detalles de las antenas



Panel v2

Anexo de Fotografías



Panel v4



panorámica de las antenas



panorámica de las antenas



Anexo de Fotografías

4. FOTOS PANORAMICAS



Panorámica 0°



Panorámica 45°



Panorámica 90°



Panorámica 135°



Panorámica 180°



Panorámica 225°

Anexo de Fotografías



Panorámica 270°



Panorámica 315°

Anexo de Fotografías

5. SALON DE EQUIPOS



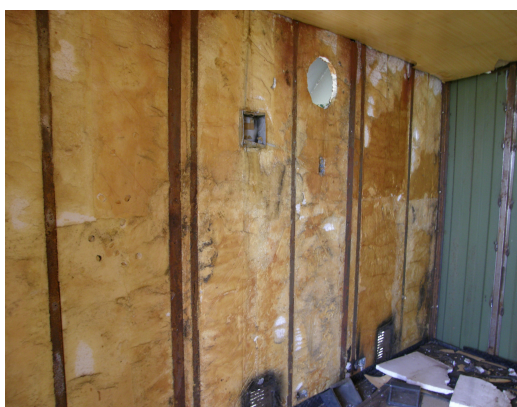
Techo del contenedor



Vista interior del contenedor



Vista interior del contenedor



Vista interior del contenedor



Vista interior del contenedor



Vista interior del contenedor

Anexo de Fotografías

6. SISTEMAS DE ENERGIA



Acometida eléctrica



Poste donde estaba el transformador

