

## Anexo de Fotografías

---

**DABEIBA**

**Ejecutado por:** Jeremias Rodriguez.

**Procesado por:** Ing. German Cely Castillo.

**Revisado por:** Ing. Luis Ardila.

# Anexo de Fotografías

## CONTENIDO

1. FOTOS LOCALIZACION GENERAL DEL SITIO Y SU ALREDEDOR.....	3
2. DETALLES DE LA TORRE.....	6
3. SISTEMA DE ANTENAS.....	10
4. FOTOS PANORÁMICAS, TOMADAS CADA 45°.....	12
5. SALÓN DE EQUIPOS.....	14
6. SISTEMA DE ENERGÍA.....	16



# Anexo de Fotografías

## 1. FOTOS LOCALIZACION GENERAL DEL SITIO Y SU ALREDEDOR



**Vía de acceso**



**Entrada a la estación**



**Acceso general a la estación**



**Panorámica desde la estación**



**Panorámica**



**Torres cercanas de otros operadores**



## Anexo de Fotografías



**Vista general de la torre**



**Acceso a la estación**



**Exterior en ladrillo**



**Techo del salón de equipos**

## Anexo de Fotografías

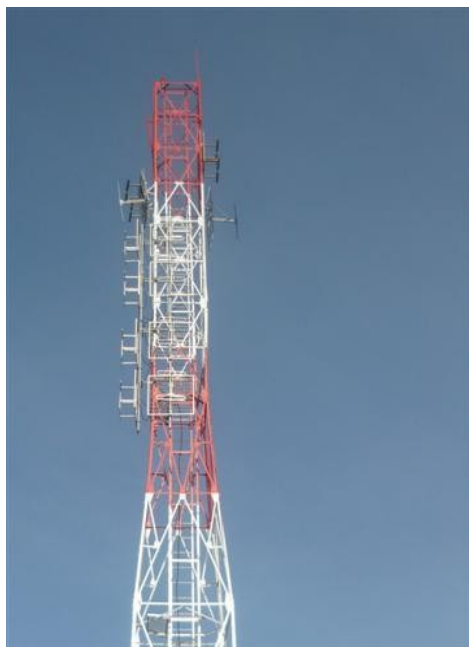


**Panorámica general**



# Anexo de Fotografías

## 2. DETALLES DE LA TORRE



**Cara A**



**Cara B**



**Cara C**



**Cara D**



## Anexo de Fotografías



**Espacio disponible en torre**



**Espacio instalación en torre**



**Recorrido cables en torre**



**Escalerilla horizontal al salón de equipos**

## Anexo de Fotografías



**Pintura y base torre**



**Sección ángulo en base**



**Tierra de torre**



**Luz de obstrucción**



## Anexo de Fotografías



**Pararrayos**



## Anexo de Fotografías

### 3. SISTEMA DE ANTENAS



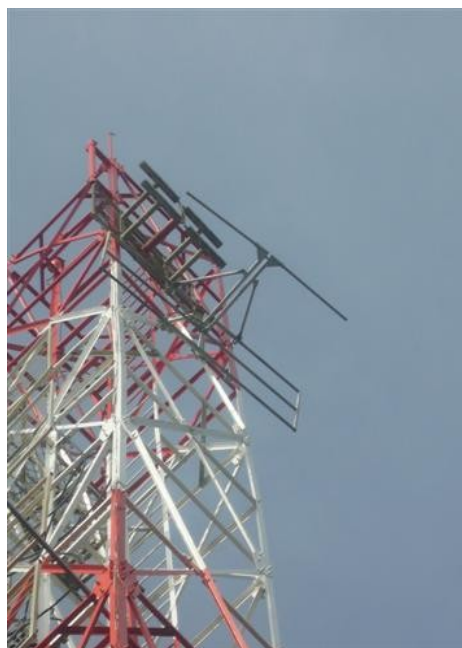
**Antenas torre**



**Antenas torre**



**Antenas torre**



**Antenas torre**



## Anexo de Fotografías



**Antena Satelital**

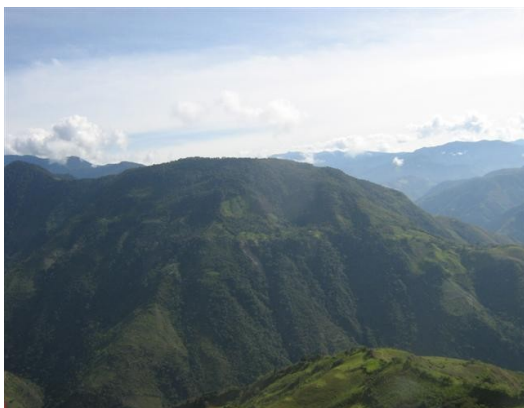


**Antena satelital**



## Anexo de Fotografías

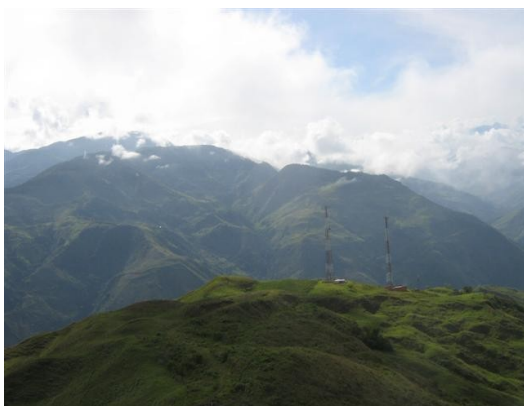
### 4. FOTOS PANORÁMICAS, TOMADAS CADA 45°



**Panorámica 0°**



**Panorámica 45°**



**Panorámica 90°**



**Panorámica 135°**



**Panorámica 180°**



**Panorámica 225°**



## Anexo de Fotografías



**Panorámica 270°**



**Panorámica 315°**



## Anexo de Fotografías

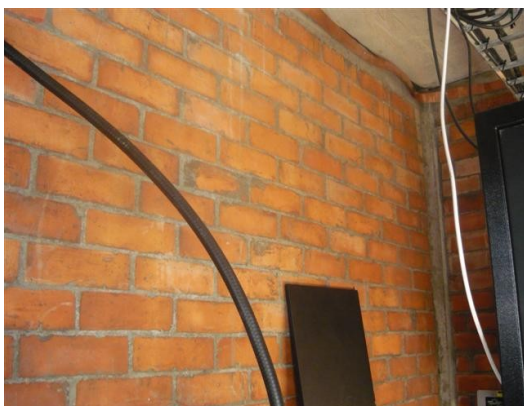
### 5. SALÓN DE EQUIPOS



**Puerta de acceso**



**Panorámica interior**



**interior en ladrillo**



**Equipo canal uno**



**Canal institucional**



**Señal Colombia**



## Anexo de Fotografías

### 6. SISTEMA DE ENERGÍA



**Acometida eléctrica**



**Acometida eléctrica**



**Contador de la energía eléctrica**



**Control equipos**



**Tierra salón de equipos**