

Anexo de Fotografías

GACHETÁ

Ejecutado por: Ing. Pedro Acero
Procesado por: Ing. Jhon Edison Daza
Revisado por: Ing. Ricardo González

Anexo de Fotografías

CONTENIDO

1. FOTOS LOCALIZACION GENERAL DEL SITIO Y SU ALREDEDOR.....	3
2. DETALLES DE LA TORRE.....	4
3. SISTEMA DE ANTENAS.....	6
4. FOTOS PANORAMICAS.....	7
5. SALON DE EQUIPOS.....	9
6. SISTEMAS DE ENERGIA Y OTRAS FOTOS.....	12



Anexo de Fotografías

1. FOTOS LOCALIZACION GENERAL DEL SITIO Y SU ALREDEDOR



Panorámica Estación



Vista aérea



Vista gral. estación



Vista salón de equipos

Anexo de Fotografías

2. DETALLES DE LA TORRE



Base torre



Escalerilla externa



Torre cara A



Torre cara B

Anexo de Fotografías



Torre cara C



Torre cara D



Anexo de Fotografías

3. SISTEMA DE ANTENAS



Antenas C1, SI y SC



Base parábola



Equipo de telefonía particular



Parábola

Anexo de Fotografías

4. FOTOS PANORAMICAS



Panorámica 0°



Panorámica 45°



Panorámica 90°



Panorámica 135°



Panorámica 180°

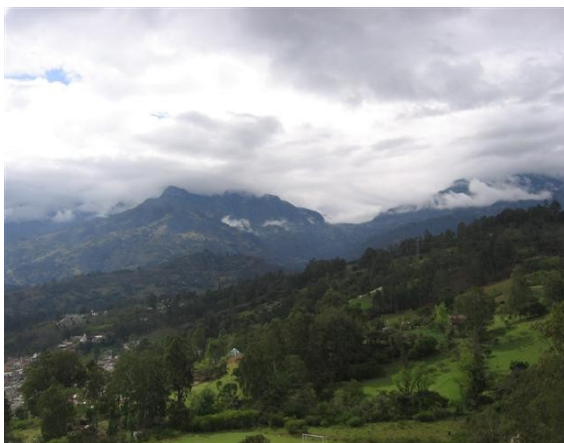


Panorámica 225°

Anexo de Fotografías



Panorámica 270°

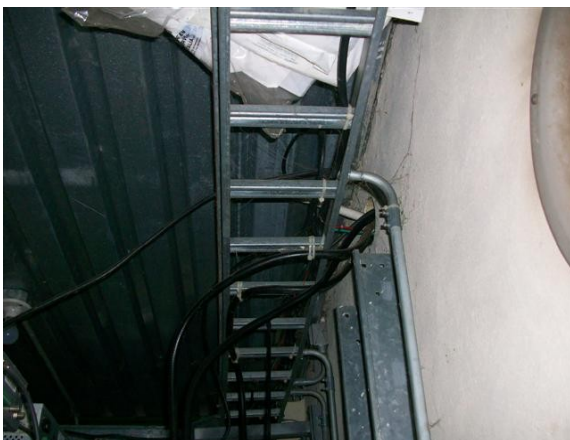


Panorámica 315°



Anexo de Fotografías

5. SALON DE EQUIPOS



Escalerilla horizontal interna



Panorámica S. de Equipos



Platina de tierra S. de Equipos



Racks de equipos

Anexo de Fotografías



Receptores sat. C1, SI, y SC



Reg. C1



Reg. SC



Reg. SI



Tx. y offset C1



Tx. y offset SC

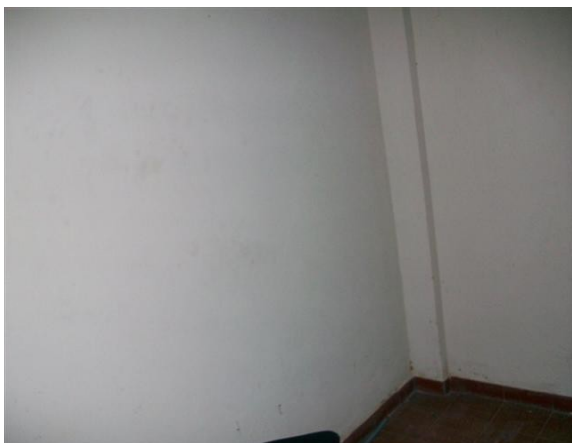
Anexo de Fotografías



Tx. y offset SI



Extractor



Vista pared S. de E



Vista piso S. de E

Anexo de Fotografías

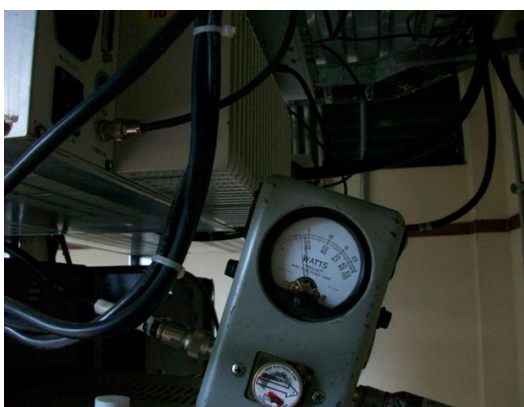
6. SISTEMAS DE ENERGIA Y OTRAS FOTOS



Potencia C1



Potencia SC



Potencia SI



Tablero de AC