

Anexo de Fotografías

ARGENTINA

Ejecutado por: Leonell Ochoa M.

Procesado por: Ing. German Cely Castillo.

Revisado por: Ing. Ricardo González.

Anexo de Fotografías

CONTENIDO

1. FOTOS LOCALIZACIÓN GENERAL DEL SITIO Y SU ALREDEDOR.....	3
2. DETALLES DE LA TORRE.....	16
3. SISTEMA DE ANTENAS.....	21
4. FOTOS PANORÁMICAS.....	25
5. SALÓN DE EQUIPOS.....	28
6. SISTEMA DE ENERGÍA.....	42



Anexo de Fotografías

1. FOTOS LOCALIZACIÓN GENERAL DEL SITIO Y SU ALREDEDOR



Ingreso al municipio



Alcoba vivienda

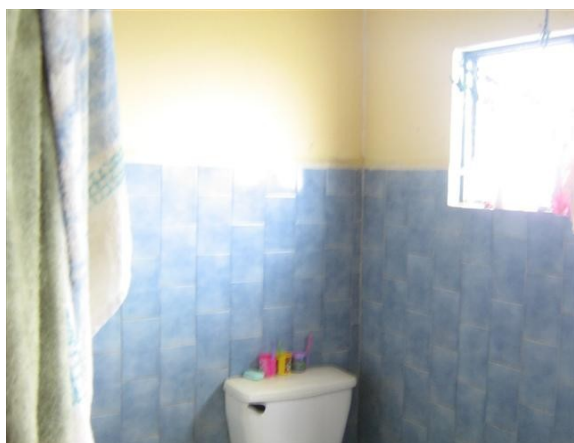


Torre vecina



Base antenna parabólica

Anexo de Fotografías



Baño vivienda



Cara A de la torre



Cara B de la torre



Cara C de la torre

Anexo de Fotografías



Cara D de la torre



Cocina vivienda



Gabinete baterías telecom



Medición de tierras salón de equipos

Anexo de Fotografías



Parte superior de la torre



Panorámica superior de la estación



**Panorámica superior de la estación
(cerramiento)**



**Panorámica superior de la estación
(cerramiento)**



Panorámica superior de la estación



**Panorámica superior de la estación
(cerramiento)**

Anexo de Fotografías



**Panorámica superior de la estación
(alrededores)**



**Panorámica superior de la estación
(cerramiento)**



**Panorámica superior de la estación
(cerramiento)**



Pintura exterior

Anexo de Fotografías



Piso vivienda



Sala vivienda



Shelter equipos telecom



Shelter equipos telecom

Anexo de Fotografías



techo vivienda



techo vivienda y ventana



Torre vecina



Antenas telecom

Anexo de Fotografías



Detalle torre y torre vecina



Vista frontal de la estación



Vía de acceso



Vista panorámica estación (cerramiento)

Anexo de Fotografías



Vista panorámica lateral



Vista panorámica lateral



Vista panorámica lateral



Vista panorámica lateral

Anexo de Fotografías



Edificación puerta de acceso



Anexo de Fotografías

2. DETALLES DE LA TORRE



Ampliación de torre RTVC por telecom



Ampliación de torre RTVC por telecom



Ampliación de torre RTVC por telecom



Base torre



Base torre



Base torre

Anexo de Fotografías



Base torre



Conector antenna yagi canal uno



Escalerilla horizontal torre salón equipos



Vista general de la torre

Anexo de Fotografías



Recorrido cables



Recorrido cables



Sección angulo base y detalle de pintura

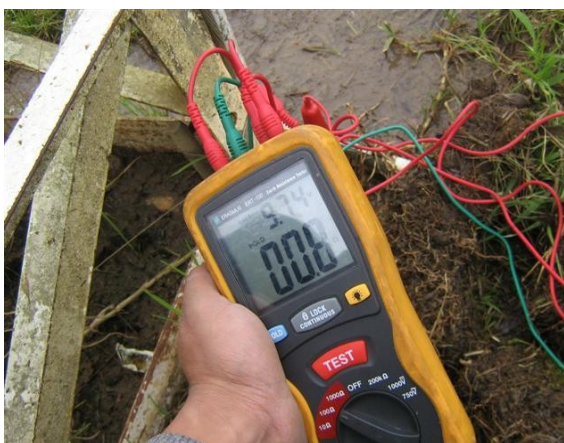


Detalle de pintura

Anexo de Fotografías



Detalle de pintura



Medición tierra malla torre



Pararrayos

Anexo de Fotografías



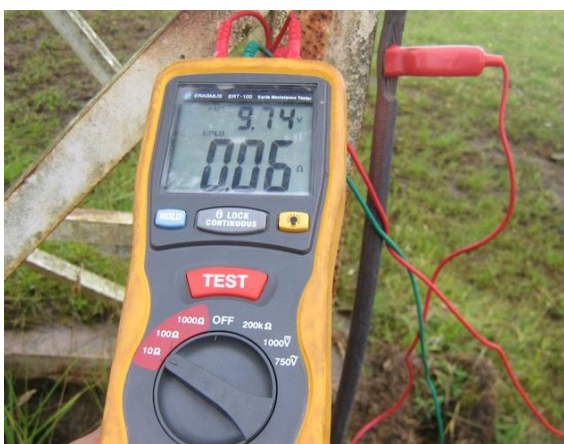
Medición malla a torre



Medición tierra malla a torre



Medición tierra malla torre



medición tierras bajante torre

Anexo de Fotografías



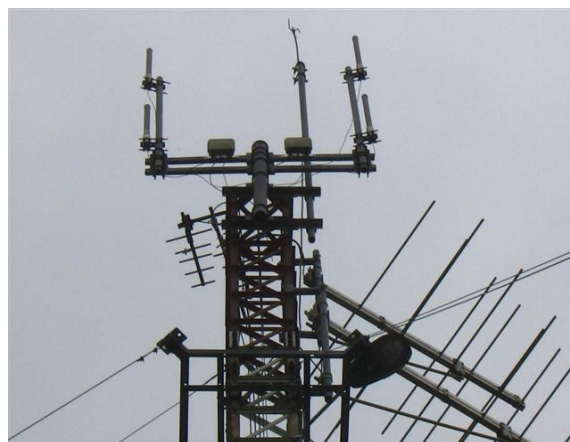
Medición tierras bajante torre 1

Anexo de Fotografías

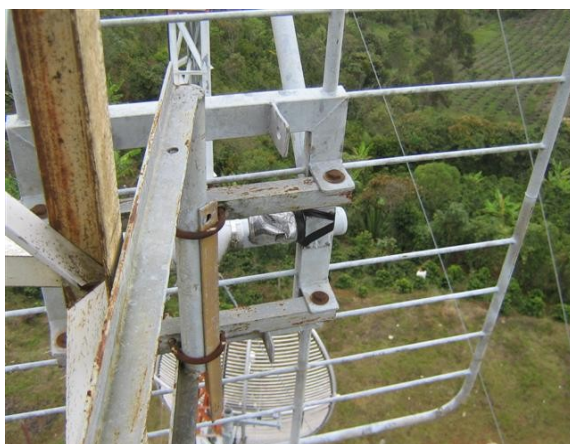
3. SISTEMA DE ANTENAS



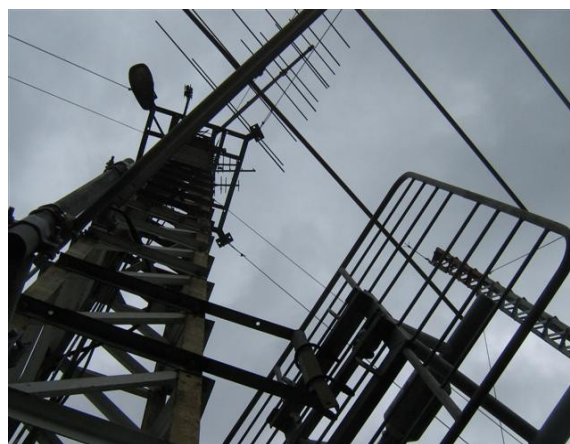
Vista general antenas existentes



Antenas telecom en torre de RTVC



Antena panel F/S

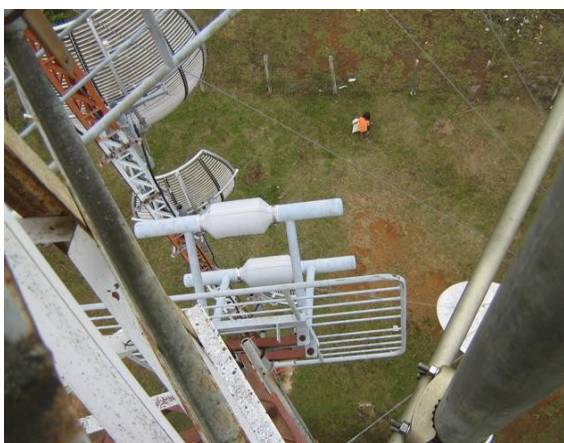


Antena panel dos dipolos fuera de servicio

Anexo de Fotografías



Antena panel dos dipolos fuera de servicio



Antena panel F/S



Antena de telecom comunicación móvil



Antena yagi canal institucional

Anexo de Fotografías



antena yagi C1



Antena yagi canal uno



antena yagi señal Colombia



Antenas enlaces inalámbricos telecom



Antenas enlaces telecom



Antena parabólica

Anexo de Fotografías



Parabólica



Mástil antenna parabólica



Antenas parabólica de la estación



Medición tierra a antenna parabólica

Anexo de Fotografías

4. FOTOS PANORÁMICAS



Panorámica 1



Panorámica 2



Panorámica 3



Panorámica 3



Panorámica 5



Panorámica 6

Anexo de Fotografías



Panorámica 7



Panorámica 8



Panorámica 9



Panorámica 10



Panorámica antena yagi SC



Panorámica antena yagui SC

Anexo de Fotografías

5. SALÓN DE EQUIPOS



Acondicionadores de línea



Acondicionadores de línea.



Colector principal tierras



Equipos viejos y espacios libres

Anexo de Fotografías



Equipos fuera de servicio



Escalerilla horizontal interior salón de equipos



Escalerillas Telecom (arriba) y RTVC (abajo)



Escalerilla interna RTVC

Anexo de Fotografías



Escalerillas y equipos telecom



Espacio libre



Espacio libre

Anexo de Fotografías



Espacios libres



Medición tierra salón de equipos



Extractor 1



Extractor 2

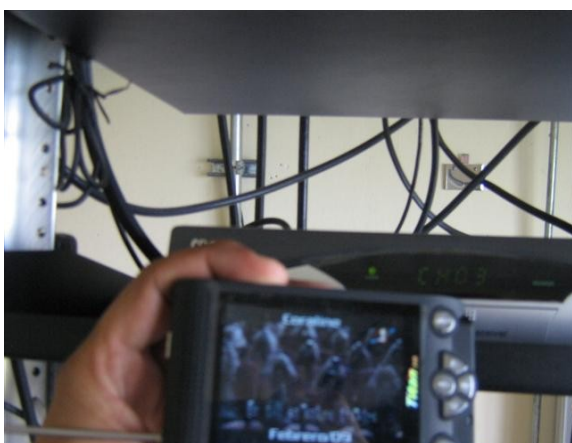


Imagen señal Colombia

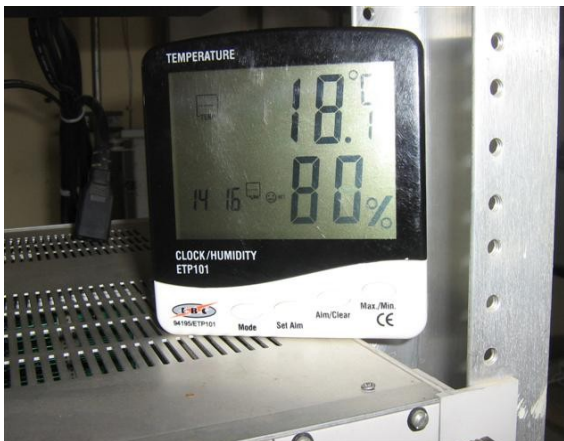


Imagen canal UNO

Anexo de Fotografías



Lineas de transmisión



**Medición de temperatura y humedad relativa
en el salón equipos**



Offset de precisión en la estación



Anexo de Fotografías



Panorámica interior salón de equipos



Panorámica transmisores RTVC



Pasa muro telecom



Pasa muro telecom

Anexo de Fotografías



Techo y líneas de transmisión



Acceso al salón de equipos y espacio libre



Piso salón de equipos



Potencia directa canal uno

Anexo de Fotografías



Potencia directa señal Colombia



Potencia reflejada canal uno



Potencia reflejada señal Colombia



Receptores satelitales y escalerilla

Anexo de Fotografías



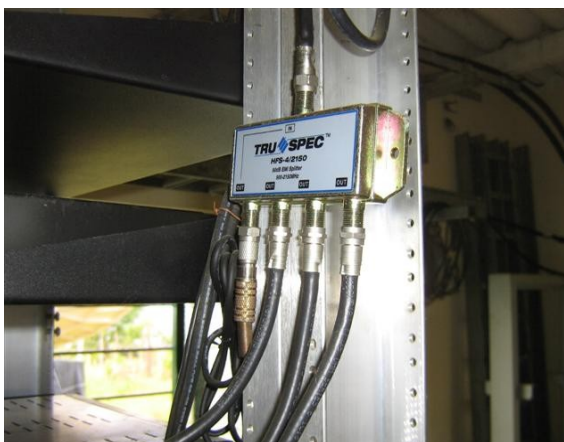
Recepción satelital cana uno



Receptores satelitales



Recepción satelital señal Colombia



Splitter receptores satelitales

Anexo de Fotografías



Techo salón de equipos



tx cana uno



tx canal institucional



tx canal institucional.

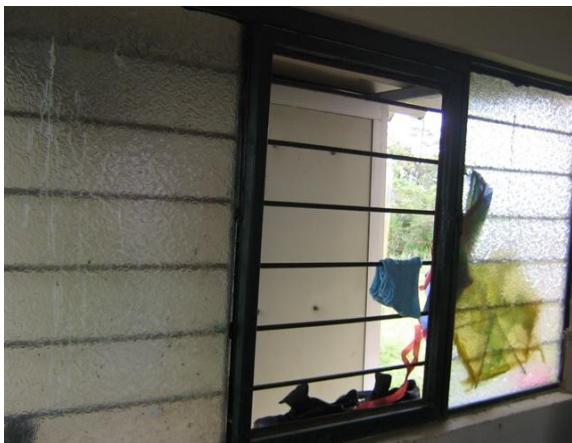


tx canal señal Colombia



tx canal señal Colombia.

Anexo de Fotografías



Ventana salón equipos



Equipo tx telecom gallego



Equipo tx telecom villa losada



Equipos tx telecom

Anexo de Fotografías



Equipos transmisores de telecom



Equipos transmisores de telecom



Equipos Telecom



Equipos transmisores de telecom

Anexo de Fotografías



Equipo telecom



Equipo telecom



Anexo de Fotografías

6. SISTEMA DE ENERGÍA



transformador estación



Tablero AC de telecom



Breaker vivienda

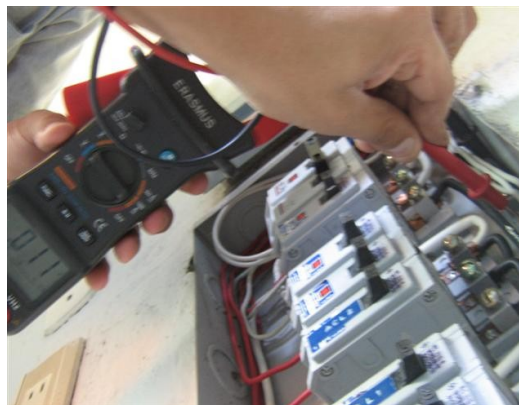


Caja de breaker RTVC

Anexo de Fotografías



Medición voltaje fase R



Medición voltaje neutro - tierra



Medición de voltaje toma corriente



Medición de voltaje salida regulador IREM



Medición voltaje de linea



Medición voltaje de fase R

Anexo de Fotografías



Medida corriente fase R



Medida corriente fase S

