

Anexo de Fotografías

GAMA

Ejecutado por: Ing. Pedro Acero
Procesado por: Ing. Jhon Edison Daza
Revisado por: Ing. Ricardo González

Anexo de Fotografías

CONTENIDO

1. FOTOS LOCALIZACION GENERAL DEL SITIO Y SU ALREDEDOR.....	3
2. DETALLES DE LA TORRE.....	4
3. SISTEMA DE ANTENAS.....	6
4. FOTOS PANORAMICAS.....	7
5. SALON DE EQUIPOS.....	9
6. SISTEMAS DE ENERGIA.....	12



Anexo de Fotografías

1. FOTOS LOCALIZACION GENERAL DEL SITIO Y SU ALREDEDOR



Fachada casa



Impermeabilizacion



Vista general Estación

Anexo de Fotografías

2. DETALLES DE LA TORRE



Base torre



Torre cara A



Torre cara B



Torre cara C

Anexo de Fotografías



Torre cara D



Anexo de Fotografías

3. SISTEMA DE ANTENAS



Base parábola



Parábola



Sistema de antenas C1, SI y SC

Anexo de Fotografías

4. FOTOS PANORAMICAS



Panorámica 0°



Panorámica 45°



Panorámica 90°



Panorámica 135°



Panorámica 180°



Panorámica 225°

Anexo de Fotografías



Panorámica 270°



Panorámica 315°

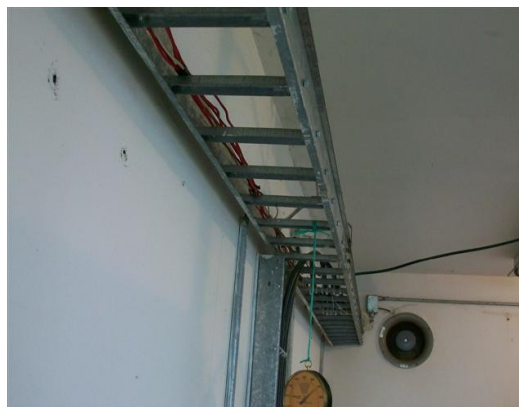


Anexo de Fotografías

5. SALON DE EQUIPOS



Conexión de tierra



Escalera interna



Escalera vertical



Extractores



Iluminación S. de E.



Ofssets C1, SI y SC

Anexo de Fotografías



Panorámica salón de Equipos



Receptores Satelitales SC, SI y C1



Reg. C1



Reg. SC



Reg. SI



Tx SC

Anexo de Fotografías



Tx. C1



Tx. SI



Vista pared



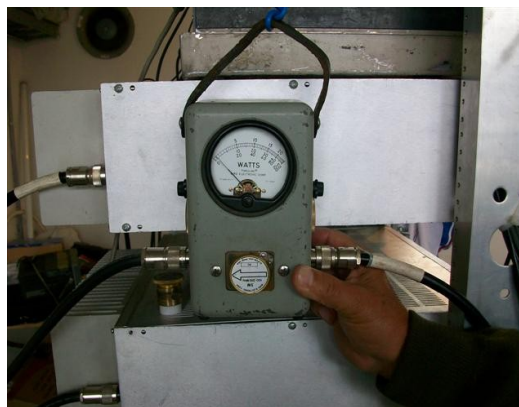
Vista piso

Anexo de Fotografías

6. SISTEMAS DE ENERGIA Y OTRAS FOTOS



Potencia C1



Potencia SC



Potencia SI



Tablero de distribución



Transformador