

Anexo de Fotografías

CHARALÁ

Ejecutado por: Ing. Juan Ramos.

Procesado por: Ing. German Cely Castillo.

Revisado por: Ing. Ricardo González.

Anexo de Fotografías

CONTENIDO

1. FOTOS LOCALIZACION GENERAL DEL SITIO Y SUS ALREDEDORES.....	3
2. DETALLES DE LA TORRE.....	8
3. SISTEMA DE ANTENAS.....	11
4. FOTOS PANORÁMICAS, TOMADAS CADA 45°.....	14
5. SALÓN DE EQUIPOS.....	16
6. SISTEMA DE ENERGÍA ELÉCTRICA.....	22



Anexo de Fotografías

1. FOTOS LOCALIZACION GENERAL DEL SITIO Y SUS ALREDEDORES.



Entrada a la estación



Vista entrada a la estación



Puerta de entrada a la estación



Entrada a la estación



Vista lateral de la estación



Puerta lateral de la estación

Anexo de Fotografías



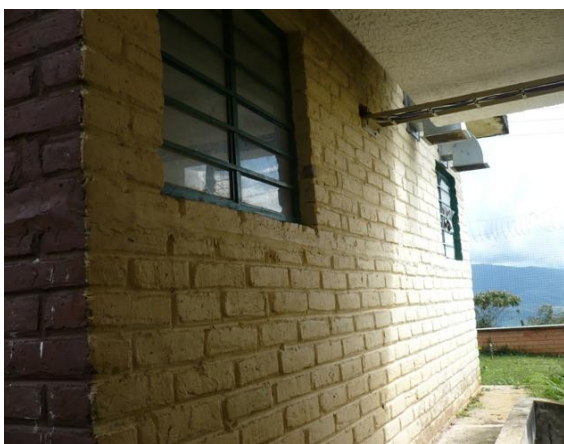
Fachada cuarto equipo



Pintura exterior



Techo exterior



Pintura exterior 2

Anexo de Fotografías



Parte trasera de la estación



Parte trasera de la estación



Torre cercana otro operador



Escalerilla torre cercana



Pared edificación



Edificación

Anexo de Fotografías



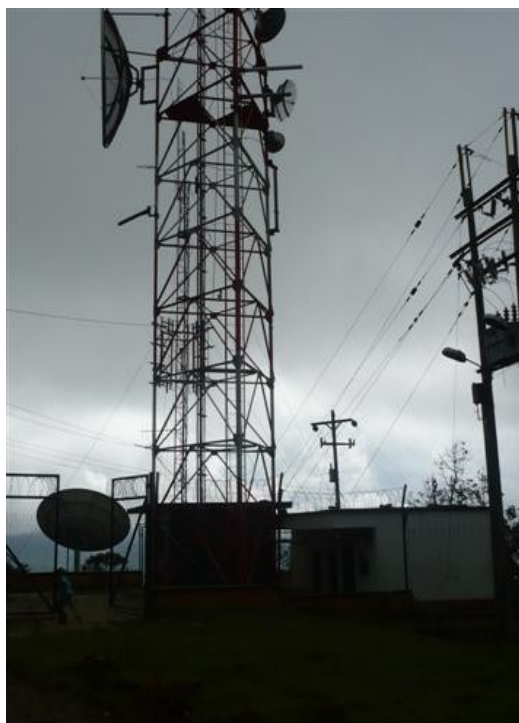
Techo salón



Impermeabilización techo



Impermeabilización techo



Vista general estación

Anexo de Fotografías



Vista panorámica



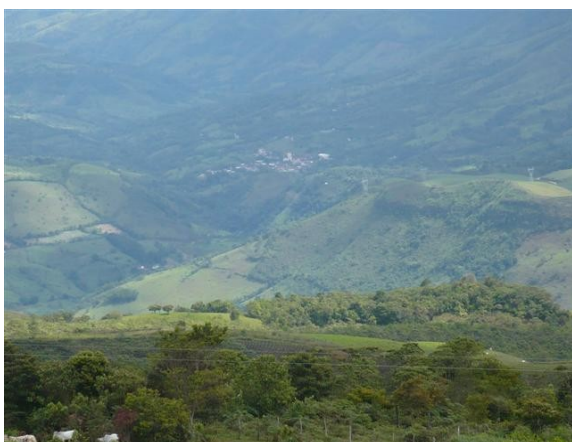
Vegetación cercana



Vista panorámica



Municipio de Charalá



Vista Panorámica

Anexo de Fotografías

2. DETALLES DE LA TORRE



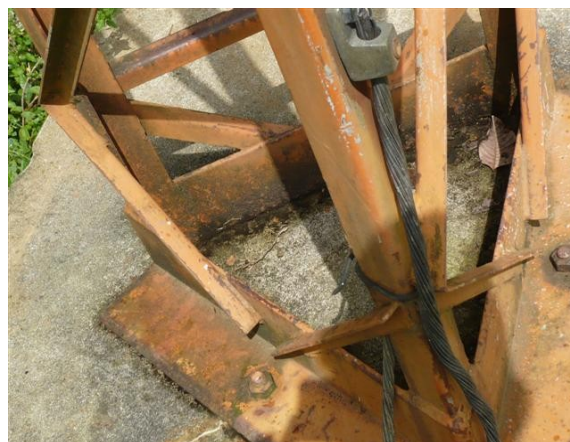
Vista general



Base torre



base torre



Sistema de puesta a tierra

Anexo de Fotografías



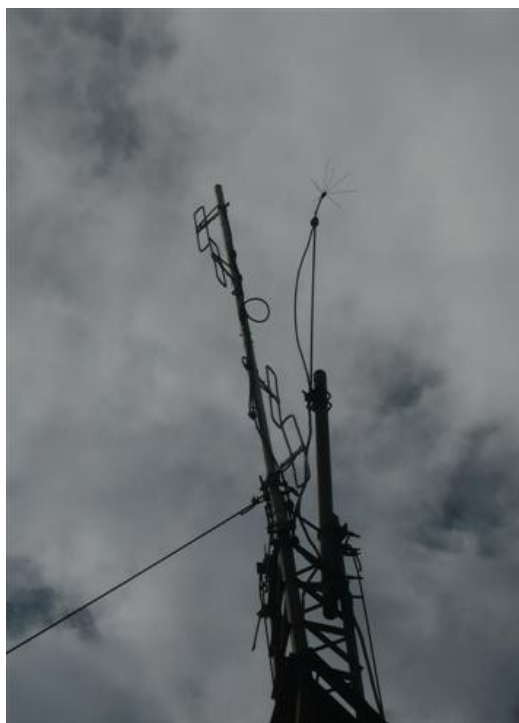
Base torre



Base torre



Escalerilla horizontal



Sistema de pararrayos

Anexo de Fotografías



Antenas otros operadores



Anexo de Fotografías

3. SISTEMA DE ANTENAS



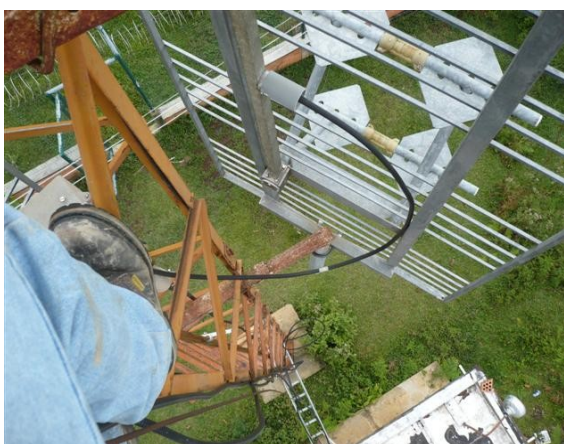
Detalle antenas



Antena tipo panel



Antena tipo panel



Antena tipo Panel

Anexo de Fotografías



Antena tipo Panel



Antena tipo Panel



Antena satelital



Antena satelital

Anexo de Fotografías



Antena satelital



Antena satelital



Anexo de Fotografías

4. FOTOS PANORÁMICAS, TOMADAS CADA 45°



Panorámica 0°



Panorámica 45°



Panorámica 90°



Panorámica 135°



Panorámica 180°



Panorámica 225°

Anexo de Fotografías



Panorámica 270°



Panorámica 315°



Anexo de Fotografías

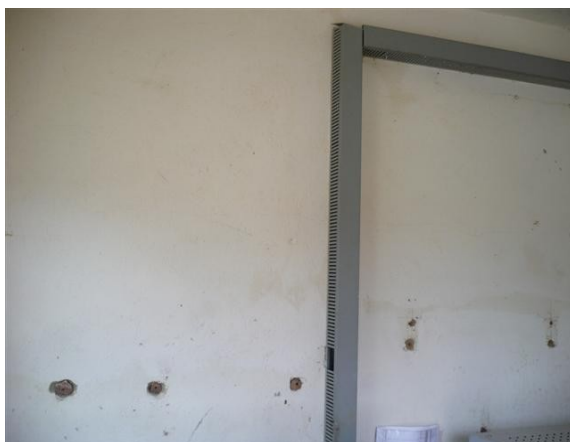
5. SALÓN DE EQUIPOS



Panorámica transmisores



Puerta acceso equipos



Pared salón de equipos



Espacio libre

Anexo de Fotografías



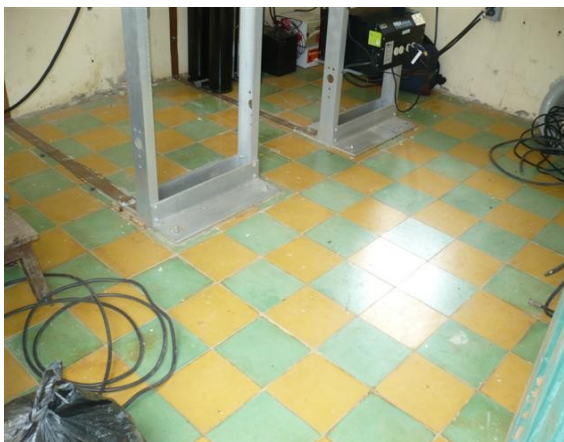
Espacio disponible



Espacio disponible



Equipos existentes

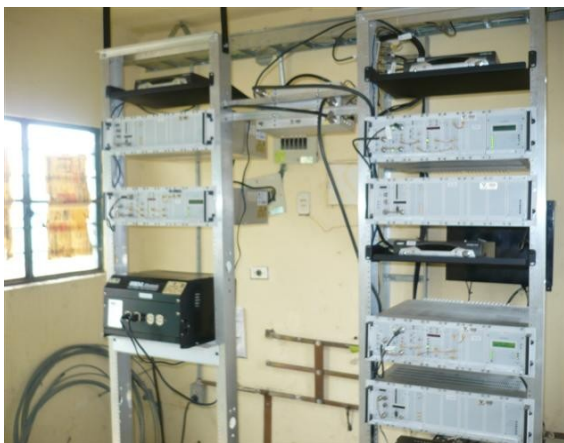


Piso y espacio disponible

Anexo de Fotografías



Piso y espacio disponible



Equipos existentes



Equipos



Panorámica transmisores

Anexo de Fotografías



Panorámica transmisores



Bastidor telecom



Equipos otro operador



Equipos otro operador

Anexo de Fotografías



Equipos existentes



Barrajes sistema de puesta a tierra



Barrajes sistema de puesta a tierra equipos



Barrajes

Anexo de Fotografías



Potencia señal Colombia



Potencia señal institucional



Potencia canal uno



Triplexor antenas

Anexo de Fotografías

6. SISTEMA DE ENERGÍA ELÉCTRICA



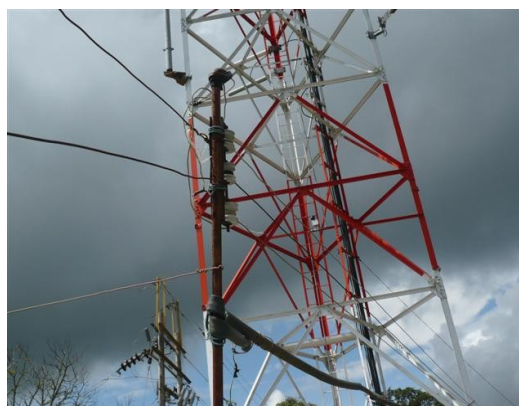
Lineas de alta tensión



Acometida eléctrica



Transformador



Entrada acometida al salón de equipos



Acometida AC