

## Anexo de Fotografías

---

**TAMBO**

**Ejecutado por:** Ing. Joaquín Sánchez.

**Procesado por:** Ing. German Cely Castillo.

**Revisado por:** Ing. Ricardo González.

# Anexo de Fotografías

## CONTENIDO

1. FOTOS LOCALIZACIÓN GENERAL DEL SITIO Y SU ALREDEDOR.....	3
2. DETALLES DE LA TORRE.....	10
3. SISTEMA DE ANTENAS.....	13
4. FOTOS PANORÁMICAS.....	16
5. SALÓN DE EQUIPOS.....	18
6. SISTEMA DE ENERGÍA.....	25



# Anexo de Fotografías

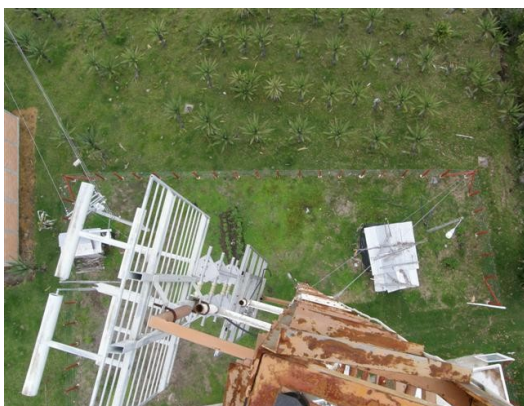
## 1. FOTOS LOCALIZACIÓN GENERAL DEL SITIO Y SU ALREDEDOR



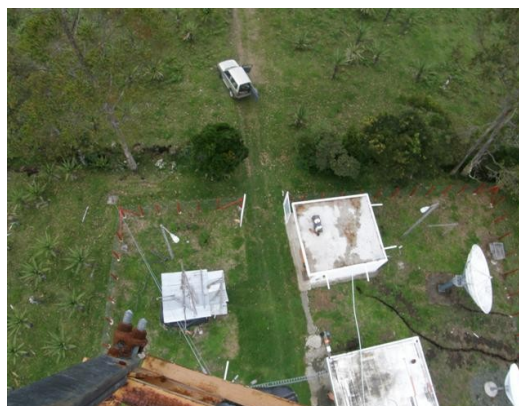
**Acceso a la estación**



**Cerramiento de la estación**



**Panorámica superior**



**Panorámica superior**



**Torre vecina**



**Escalerilla horizontal**



## Anexo de Fotografías



**Estaciones vecinas**



**Torre vecina**



**Estación vecina**

## Anexo de Fotografías



**Edificación**



**Panorámica torre y torre vecina**



**Edificación**



**Carretera de acceso**



## Anexo de Fotografías



**Pintura exterior**



**Pintura exterior**



**Pintura exterior**



**Techo de la edificación**

## Anexo de Fotografías



**Techo de la edificación**



**Cerramiento**



**Entrada al salón de equipos**



**Entrada al salón de equipos**



## Anexo de Fotografías



**Caseta vecina**



**Frente edificación**



**Alrededores de la estación**



**Alrededores de la estación**



**Alrededores de la estación**



## Anexo de Fotografías

### 2. DETALLES DE LA TORRE



**Medida tierra torre**



**Base de la torre**



**Parte superior de la torre**



**Pararrayos**

## Anexo de Fotografías



**Parte superior de la torre**



**Torre y torre vecina**



**Detalle de la torre**



**Parte superior de la torre**



## Anexo de Fotografías



**Detalle pintura**



**Escalerilla hacia el salón de equipos**



## Anexo de Fotografías

### 3. SISTEMA DE ANTENAS



**Antenas tipo panel**



**Antenas existentes**



**Antena superior**



**Antena inferior**



## Anexo de Fotografías



**Vista superior de las antenas**



**Vista superior**



**Vista superior**



**Vista superior**



## Anexo de Fotografías



**Antena parabólica**



**Antena parabólica**



**Mástil antenna parabólica**



**Base parábola y medida de tierra**



## Anexo de Fotografías

### 4. FOTOS PANORÁMICAS



**Vista superior**



**Panorámica acceso**



**Panorámica**



**Panorámica**

## Anexo de Fotografías



**Panorámica**



**Panorámica**



**Panorámica**



**Panorámica**





## Anexo de Fotografías

### 5. SALÓN DE EQUIPOS



**Medición tierra salón de equipos**



**Equipos existentes**



**Espacio libre**



**Espacio libre**

## Anexo de Fotografías



**Equipos existentes**



**Extractores**



**Interior salón de equipos**



**Medida de temperatura y humedad**



**Medida de temperatura y humedad**



**Regulador externo**



## Anexo de Fotografías



**Transmisores**



**Espacio libre**



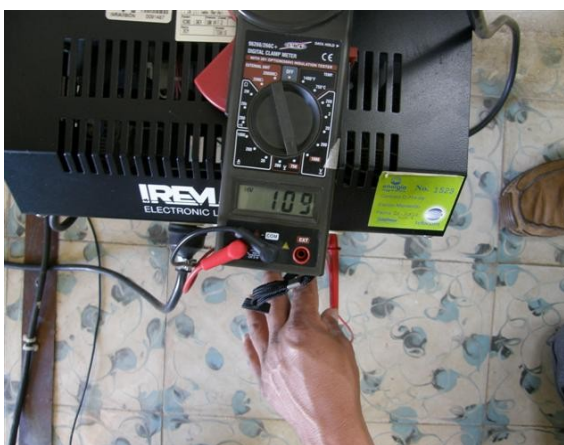
**Transmisor canal 7**



**Medida de potencia con señal de negro CH7**



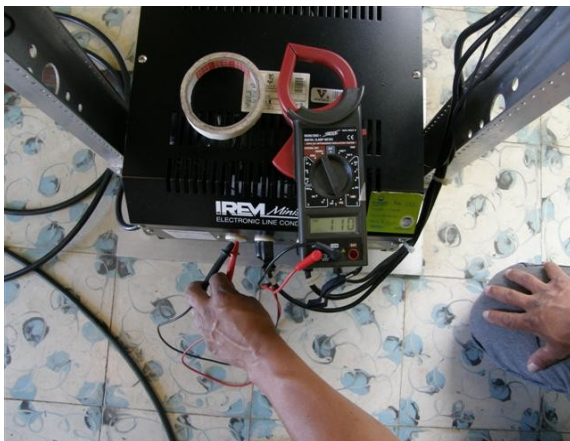
**Medición de potencia**



**Voltaje de salida regulador IREM**



## Anexo de Fotografías



**Voltaje de salida regulador IREM**



**Voltaje de salida regulador IREM**



**Triplexor**



**Medida de potencia con señal de negro CH9**



**Medida de potencia con señal de negro CH13**



## Anexo de Fotografías



**Transmisor CH9**



**Transmisor CH7**



## Anexo de Fotografías

### 6. SISTEMA DE ENERGÍA



**Caja de breakers**



**Fase S**



**Fase R**



**Voltaje entre fases**



**Voltaje de fase**



## Anexo de Fotografías



**Voltaje de fase**



**Breaker**

