

Anexo de Fotografías

GRANADA (CUNDINAMARCA)

Ejecutado por: Ing. Pedro Acero S.
Procesado por: Ing. German Cely Castillo.
Revisado por: Ing. Ricardo González.

Anexo de Fotografías

CONTENIDO

1. FOTOS LOCALIZACIÓN GENERAL DEL SITIO Y SU ALREDEDOR.....	3
2. DETALLES DE LA TORRE.....	5
3. SISTEMA DE ANTENAS.....	6
4. FOTOS PANORÁMICAS.....	7
5. SALÓN DE EQUIPOS.....	9
6. SISTEMA DE ENERGÍA.....	13



Anexo de Fotografías

1. FOTOS LOCALIZACIÓN GENERAL DEL SITIO Y SU ALREDEDOR



Vista general de la estación



Torre cara A



Torre cara B



Torre cara C

Anexo de Fotografías



Torre cara D

Anexo de Fotografías

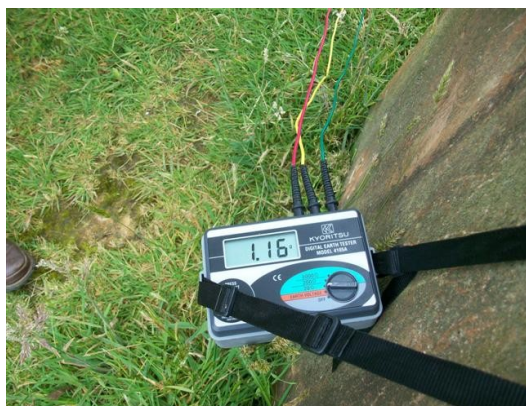
2. DETALLES DE LA TORRE



Base torre



Escalerilla externa



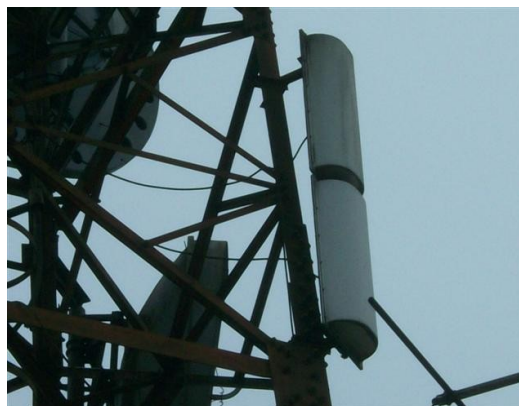
Medida tierra torre

Anexo de Fotografías

3. SISTEMA DE ANTENAS



Antena Yagi de RTVC F/S



Antenas C1, SI y SC (triplexados)



Parábola



Base parábola



Medida tierra parábola

Anexo de Fotografías

4. FOTOS PANORÁMICAS



Panorámica 0°



Panorámica 45°



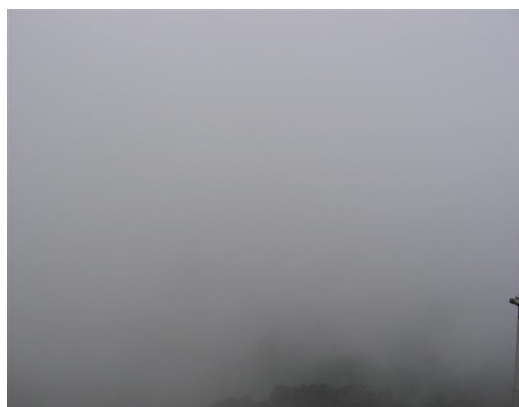
Panorámica 90°



Panorámica 135°



Panorámica 180°



Panorámica 225°

Anexo de Fotografías



Panorámica 270°



Panorámica 315°



Vista superior de la estación

Anexo de Fotografías

5. SALÓN DE EQUIPOS



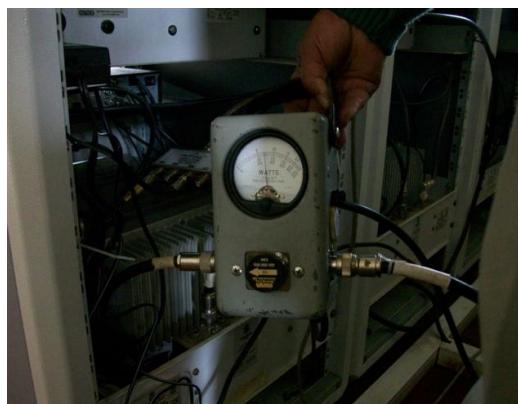
Equipos de Telefónica



Extintor salón de equipos



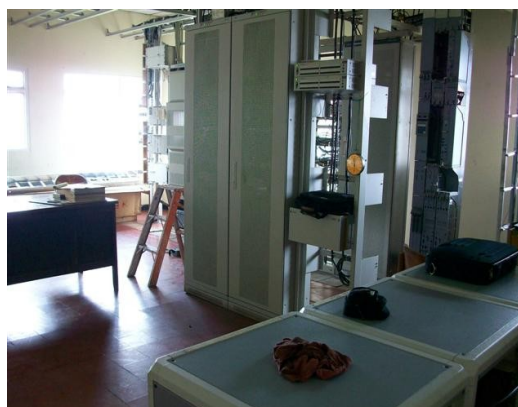
Medida de potencia con señal de negro C1



Medida de potencia con señal de negro SC



Medida de potencia con señal de negro SI



Panorámica interior salón de equipos

Anexo de Fotografías



Puerta salón de equipos



Racks de los transmisores



Regulador C1

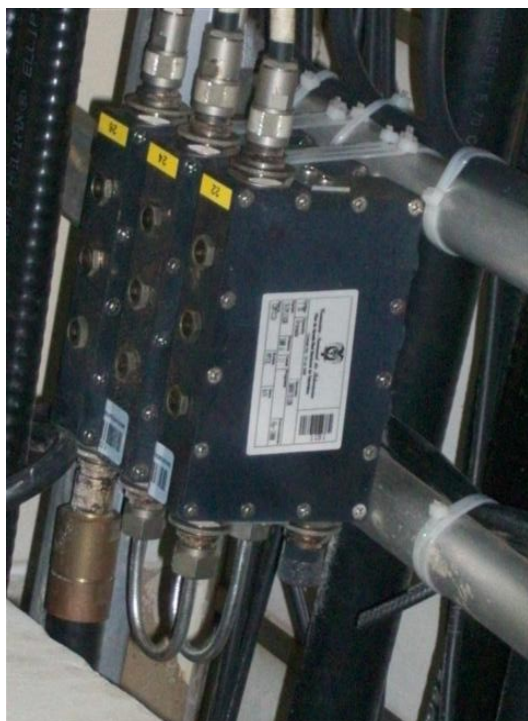


Regulador SC



Regulador SI

Anexo de Fotografías



Triplexor



Transmisor completo C1



Transmisor completo SC



Transmisor completo SI

Anexo de Fotografías



Medida de tierra salón de equipos



Anexo de Fotografías

6. SISTEMA DE ENERGÍA



Canaleta de cables



Tablero de distribución



Medida fase - tierra



Medida regulador C1

Anexo de Fotografías



Medida regulador SC



Medida regulador SI

