

## Anexo de Fotografías

---

INZÁ

**Ejecutado por:** Ing. Joaquín Sanchez

**Procesado por:** Ing. Jhon Edison Daza

**Revisado por:** Ing. Ricardo González

# Anexo de Fotografías

## CONTENIDO

1. FOTOS LOCALIZACION GENERAL DEL SITIO Y SU ALREDEDOR.....	3
2. DETALLES DE LA TORRE.....	8
3. SISTEMA DE ANTENAS.....	11
4. FOTOS PANORAMICAS.....	13
5. SALON DE EQUIPOS.....	15
6. SISTEMAS DE ENERGIA.....	16



# Anexo de Fotografías

## 1. FOTOS LOCALIZACION GENERAL DEL SITIO Y SU ALREDEDOR



**acceso a la estación**



**acceso a la estación**



**acceso a la estación**



**acceso a la estación**



## Anexo de Fotografías



**alrededores de la estación**



**alrededores de la estación**



**caseta de equipos**



**impermeabilizacion de la caseta**



**Panorámica de la estación**



**panorámica alrededores de la estación**



## Anexo de Fotografías



**panorámica alrededores de la estación**



**panorámica alrededores de la estación**



**panorámica alrededores de la estación**



**panorámica de Inzá**



**panorámica de la caseta**



**panorámica de la caseta**



## Anexo de Fotografías



**panorámica de la estación**



**subida al cerro**



**subida al cerro**



**torre vecina**



## Anexo de Fotografías



**vía desde carretera a cerro**



**vía a pie de carretera a cerro**



**vía a pie desde carretera a cerro**



**vista exterior de la caseta**





# Anexo de Fotografías

## 2. DETALLES DE LA TORRE



**base de la torre**



**base de la torre**



**detalle de las antenas**



**escalerilla horizontal**



**Escalerilla horizontal**



**fotocelda**



## Anexo de Fotografías



**luces de obstrucción**



**medición tierra torre**



**panorámica de la torre**



**panorámica de las antenas**

## Anexo de Fotografías



**pararrayos**



**vista de las antenas**



**vista general de la torre**



## Anexo de Fotografías

### 3. SISTEMA DE ANTENAS



**antena parabólica**



**detalles de las antenas**

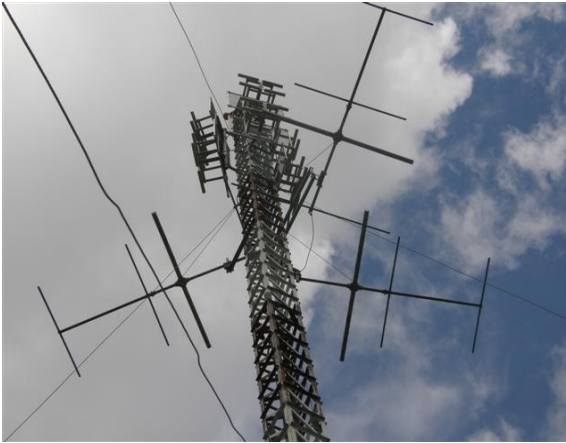


**LNB de la antena parabólica**



**medición tierra de la parabólica**

## Anexo de Fotografías



**panorámica de las antenas**



**parabólica**



**vista superior del panel**





# Anexo de Fotografías

## 4. FOTOS PANORAMICAS



**Panorámica 0°**



**panorámica 45°**



**Panorámica 90°**



**panorámica 135°**



**Panorámica 180°**



**panorámica 225°**

## Anexo de Fotografías



**Panorámica 270°**



**panorámica 315°**





## Anexo de Fotografías

### 5. SALON DE EQUIPOS



**receptores satelitales**



**vista de los equipos**



**vista de los equipos**



# Anexo de Fotografías

## 6. SISTEMAS DE ENERGIA



**acometida eléctrica**



**contador de la estación**



**panorámica del transformador**



**transformador**



**vista del transformador**