

Anexo de Fotografías

LA CALERA

Ejecutado por: Ing. Pedro Acero
Procesado por: Ing. Jhon Edison Daza
Revisado por: Ing. Ricardo González

Anexo de Fotografías

CONTENIDO

1. FOTOS LOCALIZACION GENERAL DEL SITIO Y SU ALREDEDOR.....	3
2. DETALLES DE LA TORRE.....	4
3. SISTEMA DE ANTENAS.....	6
4. FOTOS PANORAMICAS.....	7
5. SALON DE EQUIPOS.....	9
6. SISTEMAS DE ENERGIA Y OTRAS FOTOS.....	14



Anexo de Fotografías

1. FOTOS LOCALIZACION GENERAL DEL SITIO Y SU ALREDEDOR



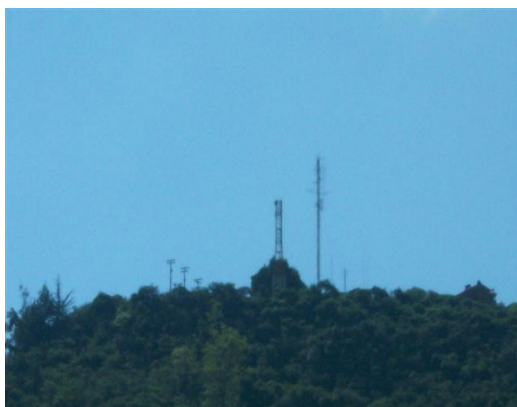
Torre canales privados



Vista fachada estación



Vista aérea



Vista cerro

Anexo de Fotografías

2. DETALLES DE LA TORRE



Base torre



Escalerilla externa



Torre cara A



Torre cara B

Anexo de Fotografías



Torre cara C



Torre cara D



Anexo de Fotografías

3. SISTEMA DE ANTENAS



Base parábola



Parábola



Parábolas de canales privados



Sistema de antenas C1, SI y SC

Anexo de Fotografías

4. FOTOS PANORAMICAS



Panorámica 0°



Panorámica 45°



Panorámica 90°



Panorámica 135°



Panorámica 180°



Panorámica 225°

Anexo de Fotografías



Panorámica 270°

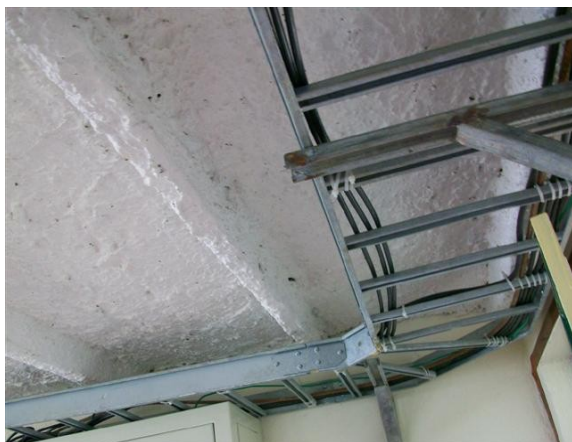


Panorámica 315°



Anexo de Fotografías

5. SALON DE EQUIPOS



Escalerilla canales privados



Escalerilla interior



Escalerilla Vertical

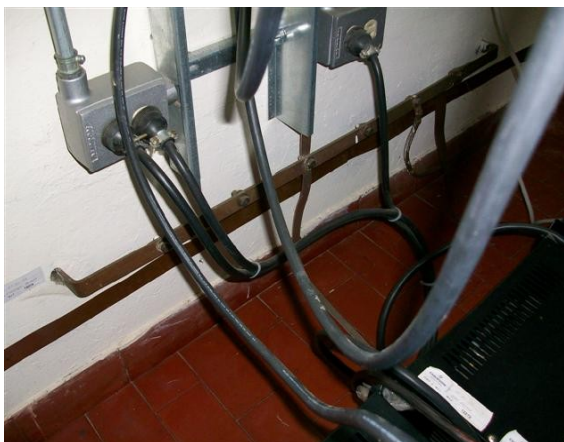


Extintor

Anexo de Fotografías



Offsets C1, SI y SC



Platina de tierra



Receptores satelitales F/S



Receptores Satelitales SC, C1 y SI

Anexo de Fotografías



Reg. C1



Reg. SC



Reg. SI



Tx. C1

Anexo de Fotografías



Tx. FM



Tx. SC



Tx. SI

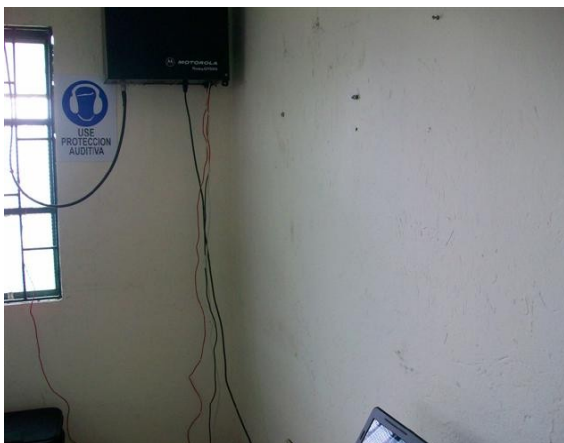


Txs, canales privados

Anexo de Fotografías



Vista gral. S. de E.



Vista pared S. de E.



Vista piso S. de E.

Anexo de Fotografías

6. SISTEMAS DE ENERGIA Y OTRAS FOTOS



Potencia Señal Colombia



Tablero de distribución



Tablero energía canales privados



Tensión Fase - Fase



Transformador