

Anexo de Fotografías

LA MARINA

Ejecutado por: Ing Joaquín Sánchez.

Procesado por: Ing. Luis Eduardo Lugo Martínez

Revisado por: Ing. Ricardo González

Anexo de Fotografías

CONTENIDO

1. FOTOS LOCALIZACIÓN GENERAL DEL SITIO Y SU ALREDEDOR.....	3
2. DETALLES DE LA TORRE.....	8
3. SISTEMA DE ANTENAS.....	11
4. FOTOS PANORÁMICAS.....	14
5. SALÓN DE EQUIPOS.....	16
6. SISTEMA DE ENERGÍA.....	18



Anexo de Fotografías

1. FOTOS LOCALIZACIÓN GENERAL DEL SITIO Y SU ALREDEDOR



Vía de acceso



Vía de acceso



Vía de acceso



Vía de acceso



Vía de acceso



Entrada a la estación

Anexo de Fotografías



Entrada a la estación



Vista superior de la estación



Vista superior de la estación



Panorámica de la estación

Anexo de Fotografías



Panorámica de la estación



Panorámica de la estación



Panorámica de al estación



Panorámica de la estación



Vista general torre RTVC



Vista general torre RTVC 1

Anexo de Fotografías



Vista panorámica salón de equipos



Panorámica salón de equipos



Panorámica salón de equipos 1



Panorámica salón de equipos 2

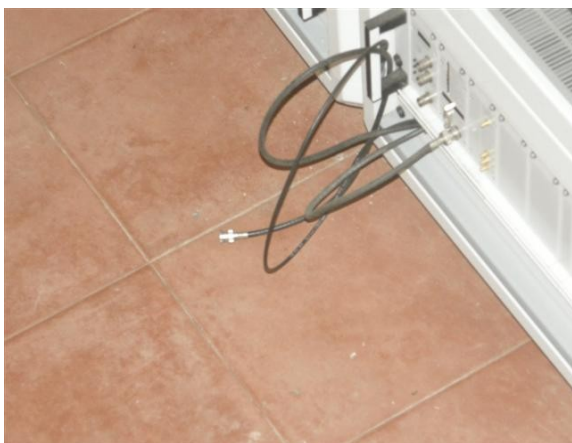


Panorámica salón de equipos 3



Panorámica salón de equipos 4

Anexo de Fotografías



Piso interior



Anexo de Fotografías

2. DETALLES DE LA TORRE



Base de la torre



Luces de obstrucción



Base de la torre



Base de la torre



Base de los templates



Base de los templates

Anexo de Fotografías



Base de los templates



Recorrido de los cables



Escalera horizontal



Escalera horizontal

Anexo de Fotografías

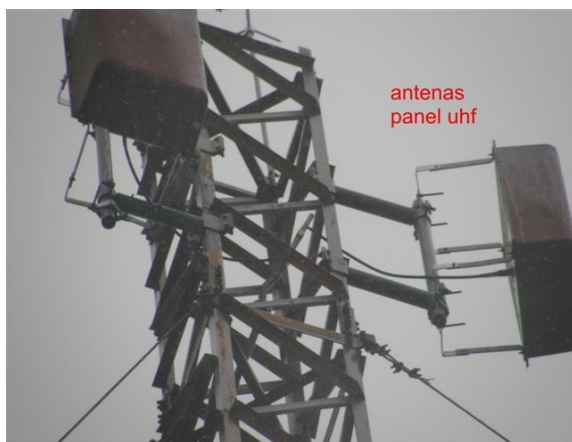


Pararrayos



Anexo de Fotografías

3. SISTEMA DE ANTENAS



Antenas panel UHF



Antenas panel UHF



Antenas panel UHF



Antena panel UHF

Anexo de Fotografías



Antena panel UHF



Antena parabólica



Antena parabólica



Antena parabólica

Anexo de Fotografías



Antena parabólica



Antena parabólica, sin LNB



Base de la antena parabólica

Anexo de Fotografías

4. FOTOS PANORÁMICAS



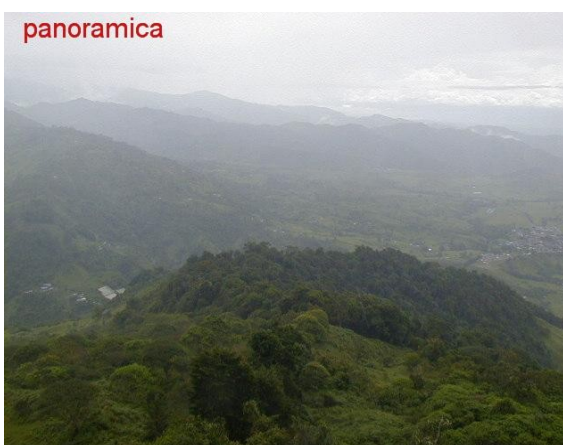
Panorámica 0°



Panorámica 45°



Panorámica 90°



Panorámica 135°

Anexo de Fotografías



Panorámica 180°



Panorámica 225°



Panorámica 270°



Panorámica 315°

Anexo de Fotografías

5. SALÓN DE EQUIPOS



Puerta de acceso al salón de equipos



Ductos de ventilación



Puerta de acceso al salón de equipos



Puerta de acceso al salón de equipos

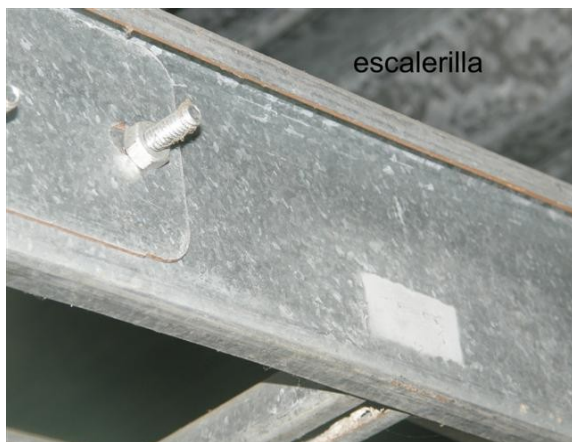


los transmisores fueron extraídos se ve solamente los offset de presicion foto tomada desde una ventana, pues nadie da razon de la llaves de esta caseta



Anexo de Fotografías

Rack de equipos



Escalera en el salón de equipos

Escalera horizontal salón de equipos



Extractores extraídos



Extractores extraídos



Extractores extraídos

Anexo de Fotografías

6. SISTEMA DE ENERGÍA



Tomacorriente de la estación



Transformador



Transformador



Contador