

Anexo de Fotografías

PACHO

Ejecutado por: Ing. Pedro Acero S.

Procesado por: Ing. German Cely Castillo.

Revisado por: Ing. Ricardo González.

Anexo de Fotografías

CONTENIDO

1. FOTOS LOCALIZACIÓN GENERAL DEL SITIO Y SU ALREDEDOR.....	3
2. DETALLES DE LA TORRE.....	5
3. SISTEMA DE ANTENAS.....	6
4. FOTOS PANORÁMICAS.....	7
5. SALÓN DE EQUIPOS.....	9



Anexo de Fotografías

1. FOTOS LOCALIZACIÓN GENERAL DEL SITIO Y SU ALREDEDOR



Ingreso a la estación



Vista cerramiento



Vista Contenedor



Torre cara A

Anexo de Fotografías



Torre cara B



Torre cara C



Torre cara D

Anexo de Fotografías

2. DETALLES DE LA TORRE



Base Torre



Medición tierra torre

Anexo de Fotografías

3. SISTEMA DE ANTENAS



Sistema de antenas C1, SI y SC



Antena satelital



Base Parábola



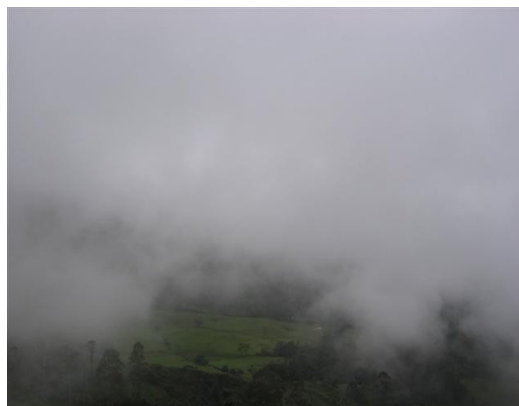
Medición Tierra Parábola

Anexo de Fotografías

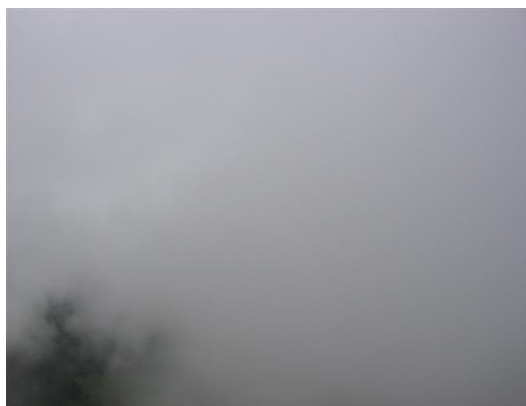
4. FOTOS PANORÁMICAS



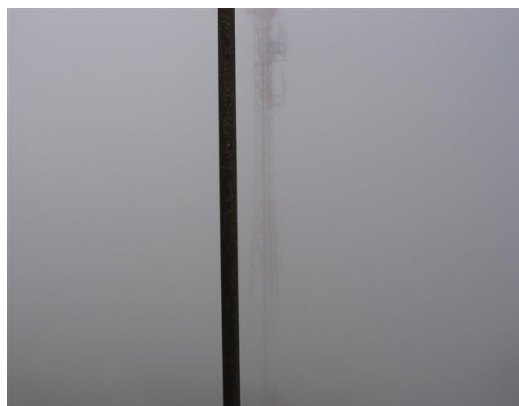
Panorámica 0°



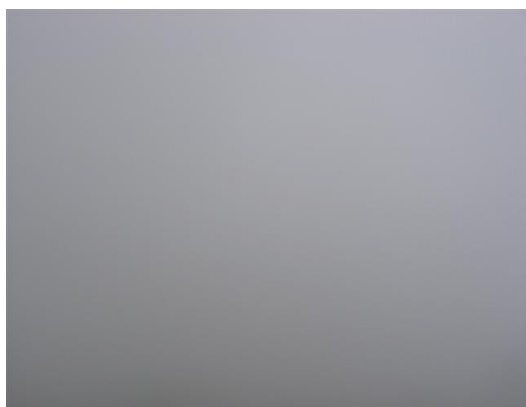
Panorámica 45°



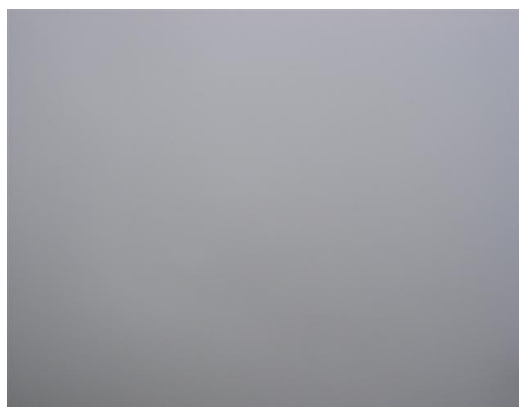
Panorámica 90°



Panorámica 135°



Panorámica 180°



Panorámica 225°

Anexo de Fotografías



Panorámica 270°



Panorámica 315°

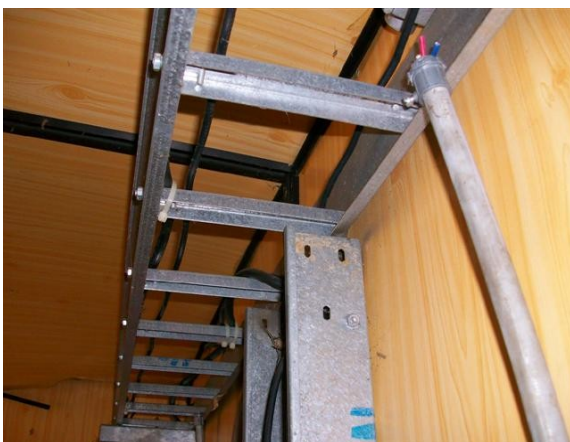


Vista superior de la estación



Anexo de Fotografías

5. SALÓN DE EQUIPOS



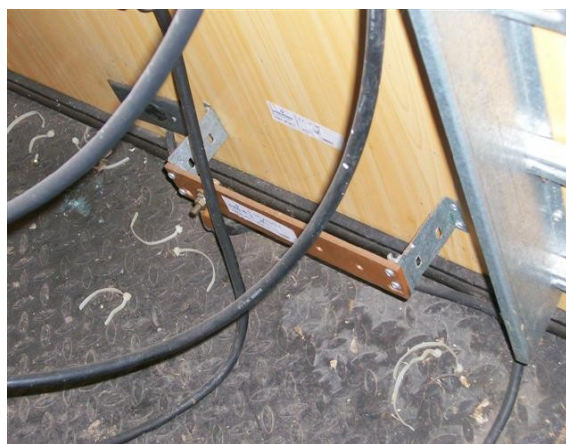
Escalerilla horizontal interna



Escalerilla vertical interna



Medida de tierra salón de equipos



Platina de tierra

Anexo de Fotografías



Rack de equipos



Regulador C1



Regulador SC



Regulador SI

Anexo de Fotografías



Tablero de distribución sin cables



Vista general salón de equipos

