

Anexo de Fotografías

QUETAME

Ejecutado por: Ing. Pedro Acero S.

Procesado por: Ing. German Cely Castillo.

Revisado por: Ing. Ricardo González.

Anexo de Fotografías

CONTENIDO

1. FOTOS LOCALIZACIÓN GENERAL DEL SITIO Y SU ALREDEDOR.....	3
2. DETALLES DE LA TORRE.....	6
3. SISTEMA DE ANTENAS.....	8
4. FOTOS PANORÁMICAS.....	9
5. SALÓN DE EQUIPOS.....	11
6. SISTEMA DE ENERGÍA.....	15



Anexo de Fotografías

1. FOTOS LOCALIZACIÓN GENERAL DEL SITIO Y SU ALREDEDOR



Llegada a la estación



Vía de acceso



Vista exterior contenedor



Vista general de la estación

Anexo de Fotografías



torre cara A



torre cara B



Torre cara C



Torre cara D

Anexo de Fotografías

2. DETALLES DE LA TORRE



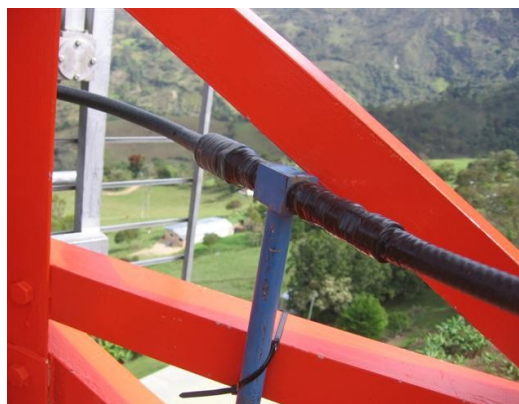
Base torre



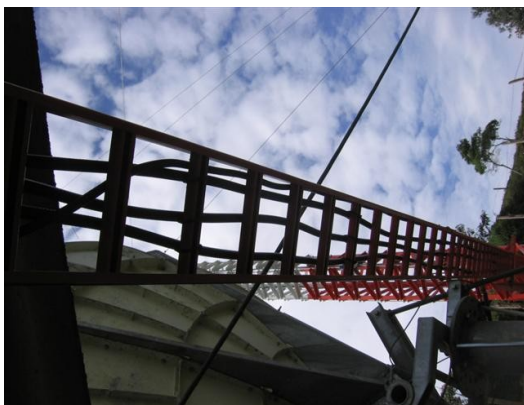
Cables coaxiales



Conexión tierra parábola



Empalme línea de transmisión



Escalerilla externa



Luz de obstrucción

Anexo de Fotografías



Pararrayos



Platina tierra torre



Anexo de Fotografías

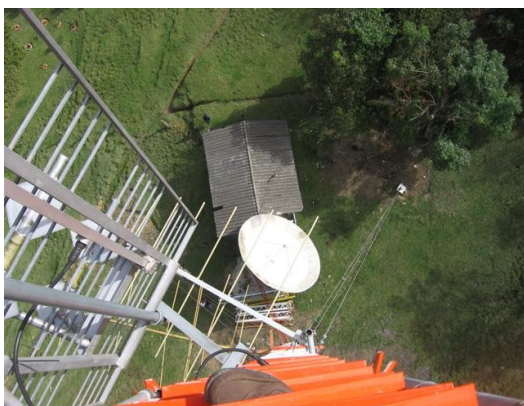
3. SISTEMA DE ANTENAS



Antenas SC



Antenas SI y C1



Vista superior de la estación



Base parábola

Anexo de Fotografías

4. FOTOS PANORÁMICAS



Panorámica 0°



Panorámica 45°



Panorámica 90°



Panorámica 135°



Panorámica 180°



Panorámica 225°

Anexo de Fotografías



Panorámica 270°



Panorámica 315°



Anexo de Fotografías

5. SALÓN DE EQUIPOS



Escalerilla interna



medida potencia C1



Medida potencia SI

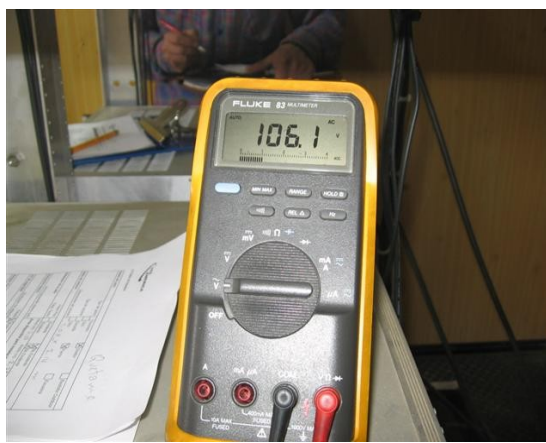


Medida regulador SC

Anexo de Fotografías



Medida regulador SI



Medida regulador C1



Offsets C1, SI y SC



Panorámica interior del contenedor

Anexo de Fotografías



VDA sin uso



Platina de tierra contenedor



Receptor satelital C1, SI y SC



Receptores satelitales. F/S



Regulador C1



Regulador SC

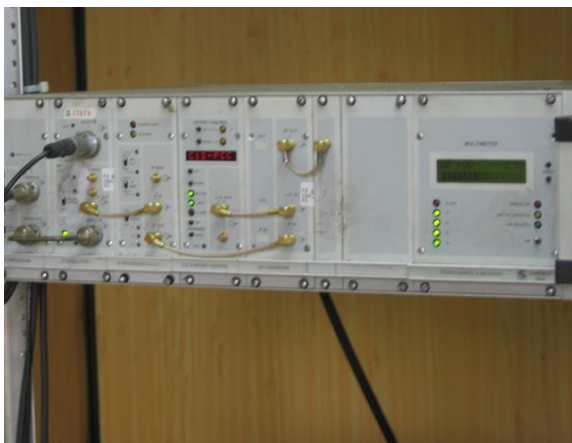
Anexo de Fotografías



Regulador SI



Transmisor C1



Transmisor SC



Transmisor SI

Anexo de Fotografías

6. SISTEMA DE ENERGÍA



Transformador



Tensión Fase - Fase



Tensión fase 1 - tierra



Tensión fase 2 - Tierra