

Anexo de Fotografías

RAQUIRA

Ejecutado por: Ing. Pedro Acero S.

Procesado por: Ing. German Cely Castillo.

Revisado por: Ing. Ricardo González.

Anexo de Fotografías

CONTENIDO

1. FOTOS LOCALIZACIÓN GENERAL DEL SITIO Y SU ALREDEDOR.....	3
2. DETALLES DE LA TORRE.....	5
3. SISTEMA DE ANTENAS.....	6
4. FOTOS PANORÁMICAS.....	7
5. SALÓN DE EQUIPOS.....	9
6. SISTEMA DE ENERGÍA.....	12



Anexo de Fotografías

1. FOTOS LOCALIZACIÓN GENERAL DEL SITIO Y SU ALREDEDOR



Vista general salón de equipos



Torre cara A



Torre cara B



Torre cara C

Anexo de Fotografías



Torre cara D



Anexo de Fotografías

2. DETALLES DE LA TORRE



Base torre



Escalerilla externa



Medida tierra torre

Anexo de Fotografías

3. SISTEMA DE ANTENAS



Antenas C1, SI y SC



Antenas SC, pararrayos y luz de obstrucción



Parábola



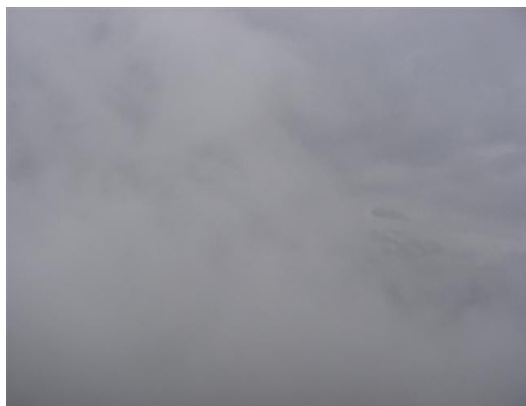
Base parábola



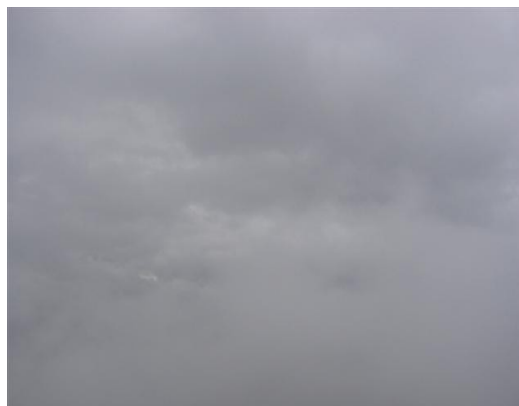
Medida tierra Parábola

Anexo de Fotografías

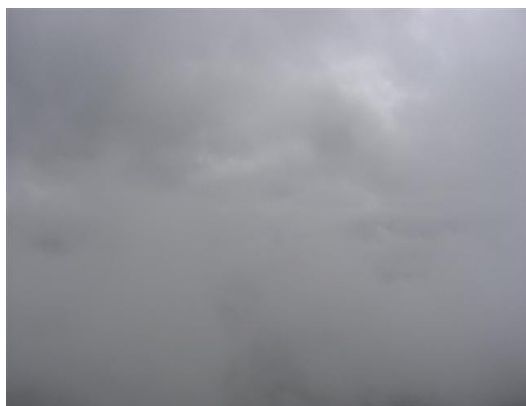
4. FOTOS PANORÁMICAS



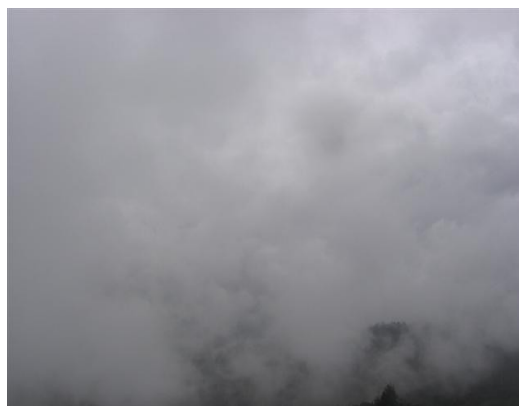
Panorámica 0°



Panorámica 45°



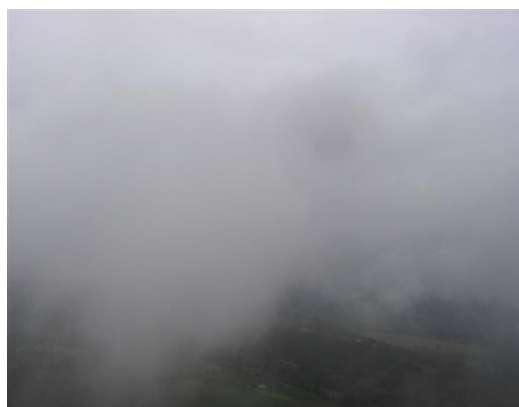
Panorámica 90°



Panorámica 135°



Panorámica 180°



Panorámica 225°

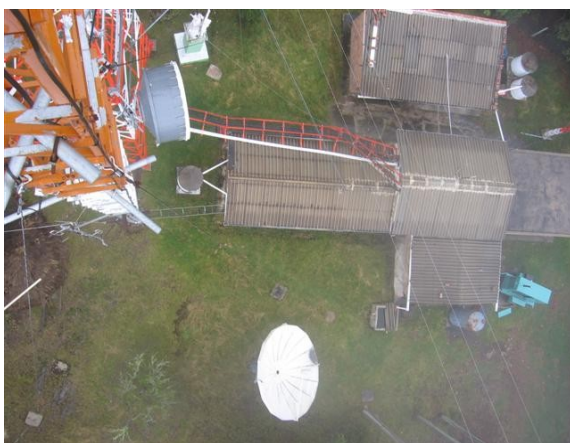
Anexo de Fotografías



Panorámica 270°



Panorámica 315°



Vista superior de la estacion

Anexo de Fotografías

5. SALÓN DE EQUIPOS



Escalerillas internas



Medida potencia C1



Medida potencia SC



Platina de tierra



Regulador C1



Regulador SC

Anexo de Fotografías



Regulador SI



Amplificador, transmisor y offset C1



Amplificador, transmisor y offset SI



Amplificador, transmisor y offset SC

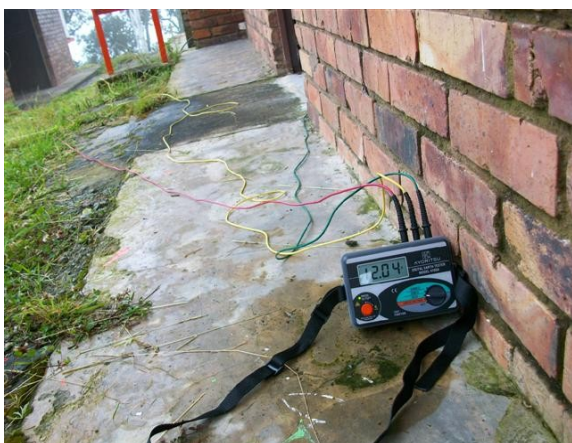
Anexo de Fotografías



Vista interna salón de equipos



Equipo de otro operador



Medida tierra salón de equipos

Anexo de Fotografías

6. SISTEMA DE ENERGÍA



Transformador de RTVC



Tablero de distribución



Medida de corriente fase R



Medida fase - tierra



Medida regulador C1



Medida regulador SC

Anexo de Fotografías



Medida regulador SI

