

Anexo de Fotografías

ROSAS

Ejecutado por: Ing. Joaquín Sánchez.

Procesado por: Ing. German Cely Castillo.

Revisado por: Ing. Ricardo González.

Anexo de Fotografías

CONTENIDO

1. FOTOS LOCALIZACIÓN GENERAL DEL SITIO Y SU ALREDEDOR.....	3
2. DETALLES DE LA TORRE.....	7
3. SISTEMA DE ANTENAS.....	10
4. FOTOS PANORÁMICAS.....	12
5. SISTEMA DE ENERGÍA.....	14



Anexo de Fotografías

1. FOTOS LOCALIZACIÓN GENERAL DEL SITIO Y SU ALREDEDOR



Vía de acceso



Vía de acceso



Panorámica



Vía de acceso

Anexo de Fotografías



Alrededores



Alrededores



Vista superior de la estación



Vista superior de la estación

Anexo de Fotografías



Vía de acceso



Acceso a la estación



Base torre



Base torre



Detalle torre



Detalle torre

Anexo de Fotografías



Pared exterior salón de equipos



Cerramiento de la estación



Extractores



Entrada salón de equipos



Exterior salón de equipos



Pared exterior salón de equipos

Anexo de Fotografías



Exterior salón de equipos



Cerramiento



Exterior salón de equipos



Techo

Anexo de Fotografías



Torre y parabólica



Vista general torre y antenas existentes



Entrada salón de equipos

Anexo de Fotografías

2. DETALLES DE LA TORRE



Detalle torre



Detalle torre



Detalle torre



Detalle torre

Anexo de Fotografías



Escalera



Base torre



Base torre



Detalle torre



Detalle torre



Escalera

Anexo de Fotografías



Escalerilla exterior



Detalle torre



Detalle torre



Detalle torre



Templete torre



Luces de obstrucción

Anexo de Fotografías



Pararrayos

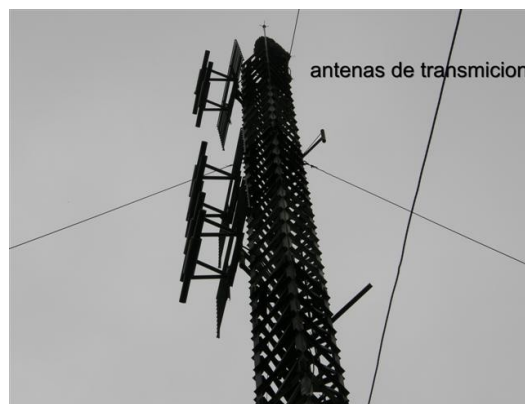


Anexo de Fotografías

3. SISTEMA DE ANTENAS



Vista antenna superior



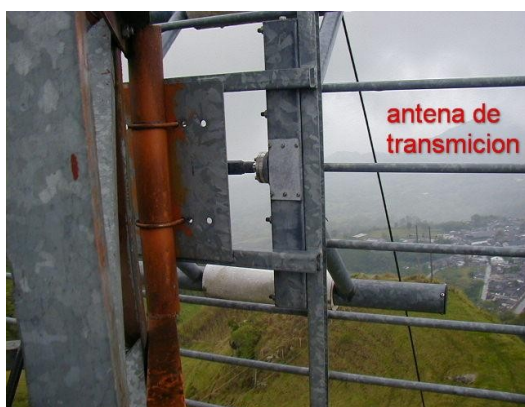
Antenas de T.V.



Panel banda III



Vista superior panel



Panel



Panel

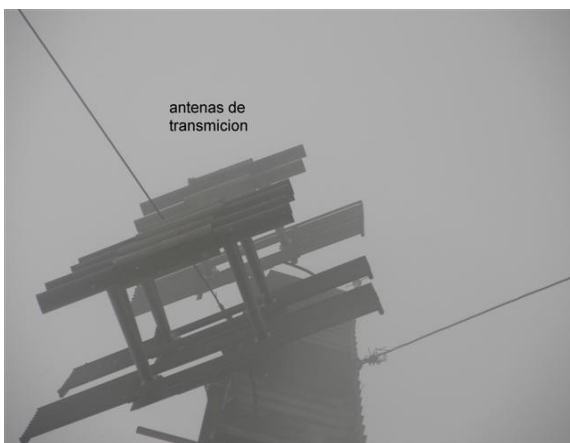
Anexo de Fotografías



Parabólica



Antenas T.V.



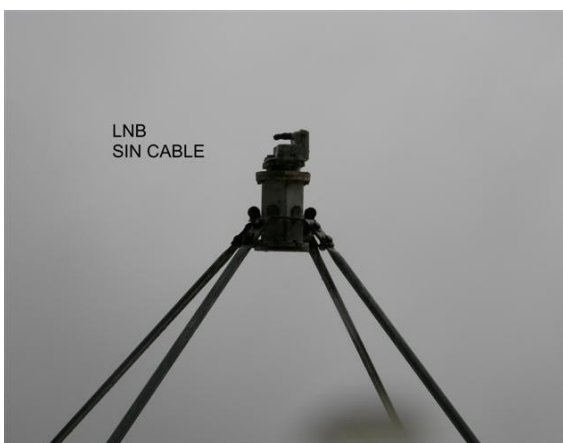
Panel



Parabólica



parabólica



LNB sin cable

Anexo de Fotografías



Parabólica

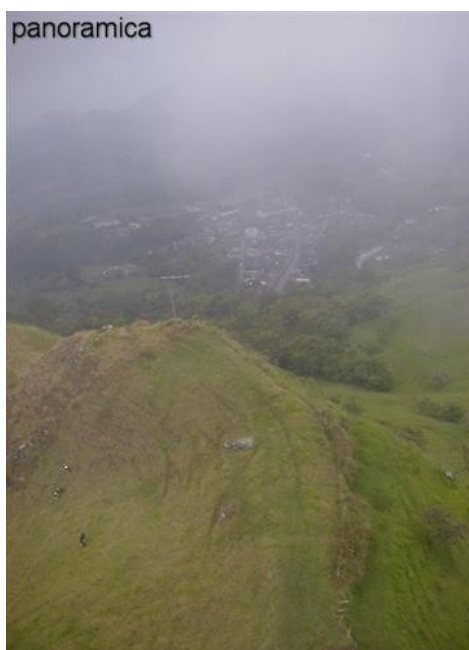


Puesta a tierra parabólica



Anexo de Fotografías

4. FOTOS PANORÁMICAS



Panorámica



Panorámica



Panorámica



Panorámica superior

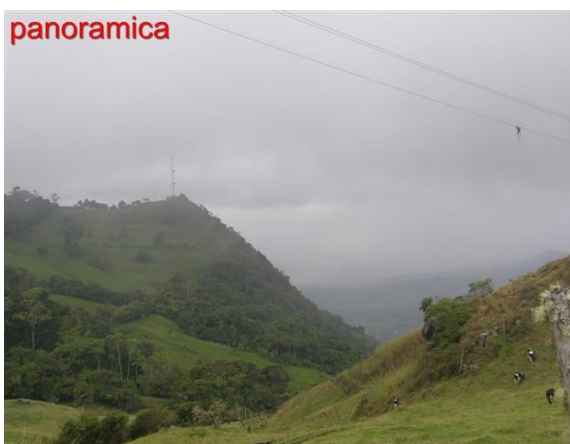
Anexo de Fotografías



Panorámica superior



Panorámica superior



Panorámica

Anexo de Fotografías

5. SALÓN DE EQUIPOS



Interior salón de equipos



Interior salón de equipos



Vista interior

Anexo de Fotografías



Equipos existentes



Vista interior



Vista interior



Espacio disponible

Anexo de Fotografías



Barraje de tierra



Receptor satelital sin Smart Card



Receptor satelital sin Smart Card



Receptor satelital sin Smart Card

Anexo de Fotografías



Reguladores Irem



Reguladores Irem



Barraje de tierra salón de equipos



Interior

Anexo de Fotografías



Escalerilla interior



Extractor



Escalerilla



Equipos existentes

Anexo de Fotografías



Equipos existentes



Barraje de tierra



Entrada al salón de equipos



Entrada



Ventana



Ventana sin vidrios

Anexo de Fotografías



Equipos



Equipos



Equipos antiguos



Medición de temperatura y humedad

Anexo de Fotografías

6. SISTEMA DE ENERGÍA



Transformador



Transformador



Transformador



Contador de la luz

Anexo de Fotografías



Tacos

