

## Anexo de Fotografías

---

### SAN JUAN DE URABÁ

**Ejecutado por:** Ing. Jeremías Rodríguez

**Procesado por:** Ing. Camilo A. Jiménez

**Revisado por:** Ing. Ricardo González

# Anexo de Fotografías

## CONTENIDO

1. FOTOS LOCALIZACIÓN GENERAL DEL SITIO Y SU ALREDEDOR.....	3
2. DETALLES DE LA TORRE.....	8
3. SISTEMA DE ANTENAS.....	9
4. FOTOS PANORAMICAS.....	11
5. SALON DE EQUIPOS.....	13
6. SISTEMAS DE ENERGIA.....	16



# Anexo de Fotografías

## 1. FOTOS LOCALIZACIÓN GENERAL DEL SITIO Y SU ALREDEDOR



Vía de acceso Fig.1



Vía de acceso Fig.2



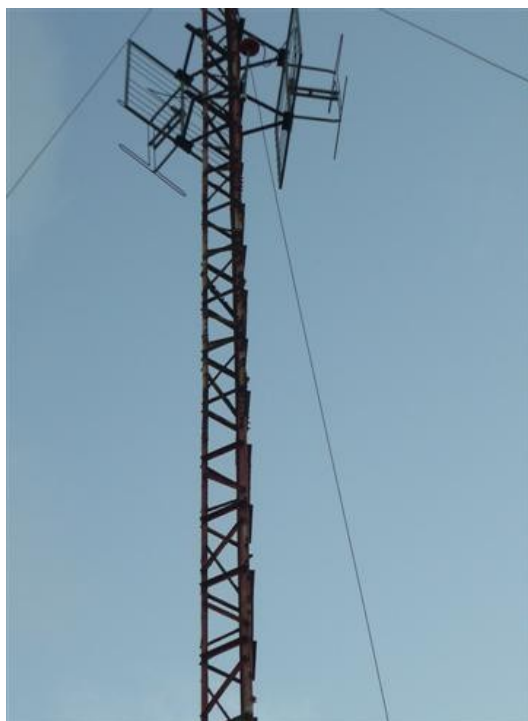
Vista General



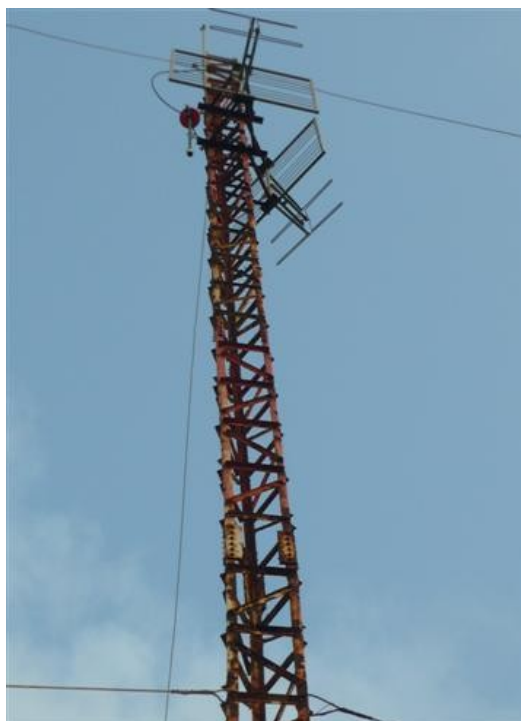
Vía de acceso Fig.3



## Anexo de Fotografías



**Cara A de la Torre**



**Cara B de la Torre**



**Cara C de la Torre**



**Panorámica de la estación**

## Anexo de Fotografías



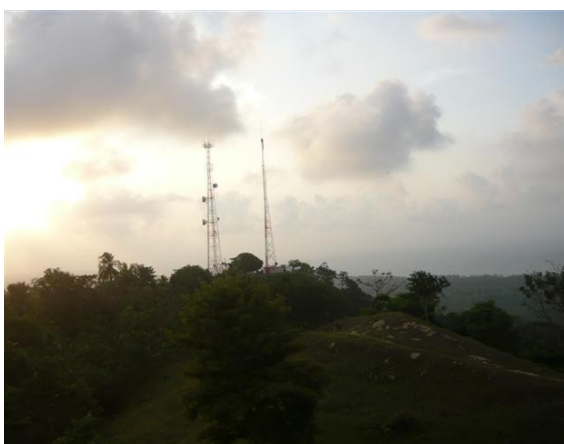
**Panorámica exterior de la edificación**



**Panorámica exterior Fig.1**



**Panorámica exterior Fig.2**



**Panorámica general de la estación**



## Anexo de Fotografías



**Torre cercana Fig.1**



**Torre cercana Fig.2**



**Torres cercanas Fig.1**



**Torres cercanas Fig.2**

## Anexo de Fotografías



**Torres cercanas Fig.3**



**Torres cercanas Fig.4**



# Anexo de Fotografías

## 2. DETALLES DE LA TORRE



**Base de la torre**



**Detalle de pintura de la torre Fig.1**



**Detalle de pintura de la torre Fig.2**



**Luces de obstrucción**



## Anexo de Fotografías

### 3. SISTEMA DE ANTENAS



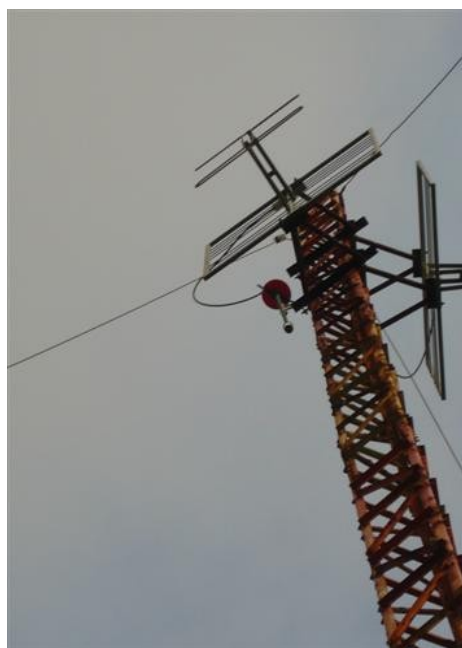
**Antena parabólica Fig.1**



**Antena parabólica Fig.2**

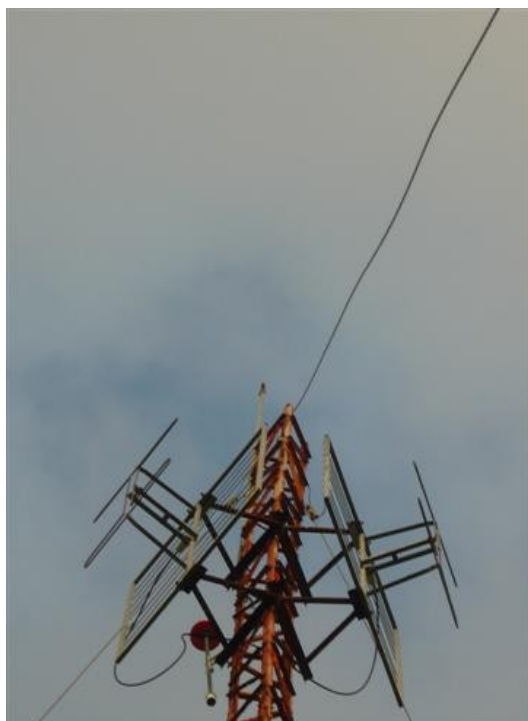


**LNB Antena Parabólica**

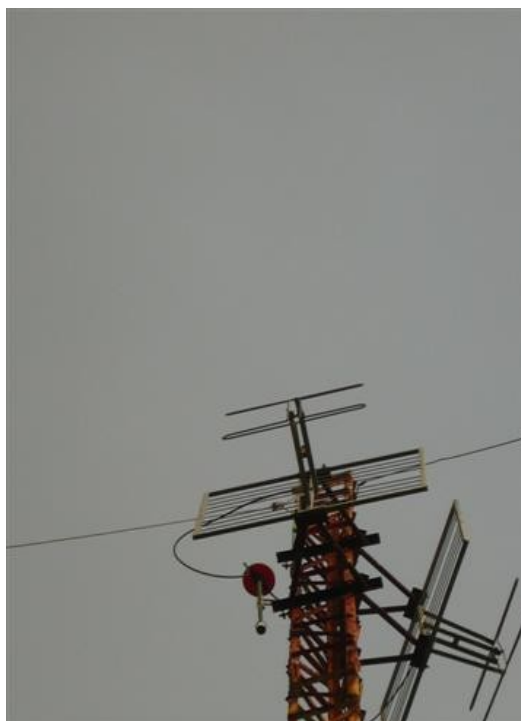


**Panorámica antenas Cara A**

## Anexo de Fotografías



**Panorámica antenas Cara B**



**Panorámica antenas Cara C**



**Panorámica antenas Cara D**

## Anexo de Fotografías

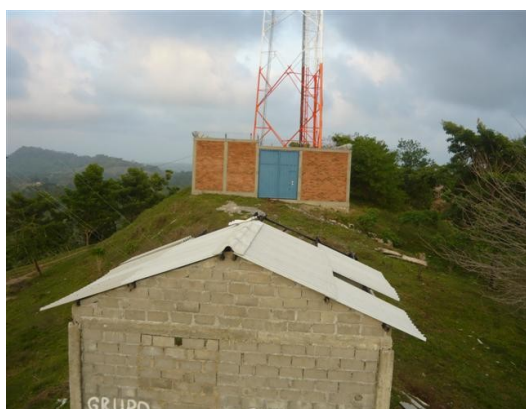
### 4. FOTOS PANORAMICAS



**Panorámica 0°**



**Panorámica 45°**



**Panorámica 90°**



**Panorámica 135°**



**Panorámica 180°**



**Panorámica 225°**



## Anexo de Fotografías



**Panorámica 270°**



**Panorámica 315°**



## Anexo de Fotografías

### 5. SALON DE EQUIPOS



**Espacio disponible**



**Pintura Exterior Fig.1**



**Pintura Exterior Fig.2**



**Pintura Exterior Fig.3**

## Anexo de Fotografías



**Pintura interior Fig.1**



**Pintura interior Fig.2**



**Pintura interior Fig.3**



**Piso interior de la edificación**



## Anexo de Fotografías



**Vista interior de la edificación**

## Anexo de Fotografías

### 6. SISTEMAS DE ENERGIA



**Transformador**

