

Anexo de Fotografías

SANTA MARIA

Ejecutado por: Ing. Pedro Acero.

Procesado por: Ing. German Cely Castillo.

Revisado por: Ing. Ricardo González.

Anexo de Fotografías

CONTENIDO

1. FOTOS LOCALIZACIÓN GENERAL DEL SITIO Y SU ALREDEDOR.....	3
2. DETALLES DE LA TORRE.....	7
3. SISTEMA DE ANTENAS.....	10
4. FOTOS PANORÁMICAS.....	12
5. SISTEMA DE ENERGÍA.....	14



Anexo de Fotografías

1. FOTOS LOCALIZACIÓN GENERAL DEL SITIO Y SU ALREDEDOR



Vía de acceso 1



Salón de Equipos



Vista área estación



Cara A

Anexo de Fotografías



Cara B



Cara C



Cara D



Panorámica estación

Anexo de Fotografías

2. DETALLES DE LA TORRE



Base torre



Escalerilla Externa



Pararrayos y luz de obstrucción



Tierra torre

Anexo de Fotografías

3. SISTEMA DE ANTENAS



Antenas C1, SC y SI



Parábola



Base Parábola



Tierra Parábola

Anexo de Fotografías

4. FOTOS PANORÁMICAS



Panorámica 0°



Panorámica 45°



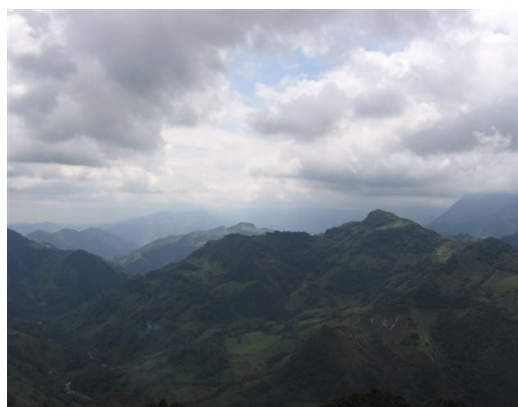
Panorámica 90°



Panorámica 135°



Panorámica 180°



Panorámica 225°

Anexo de Fotografías



Panorámica 270°



Panorámica 315°



Anexo de Fotografías

5. SALÓN DE EQUIPOS



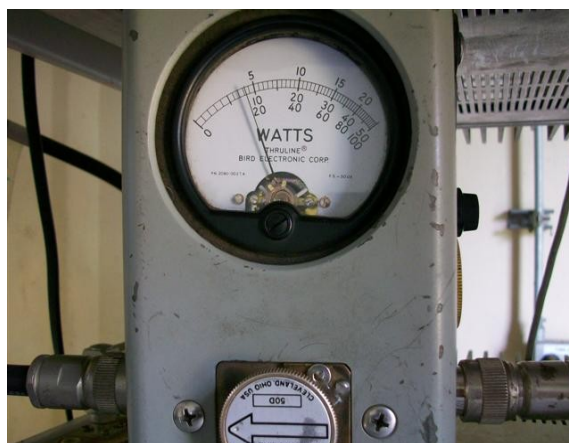
Escalerillas interna salón de equipos



Techo salón de equipos

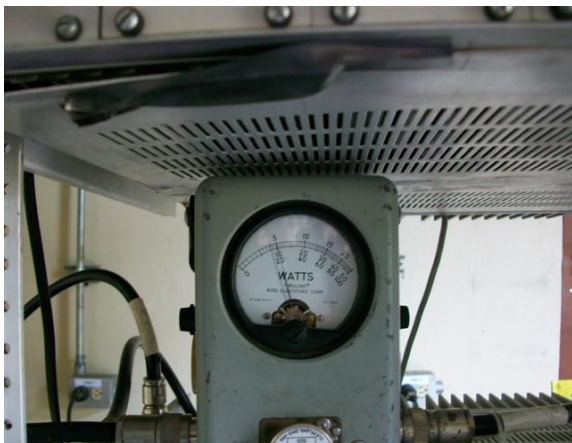


Medida corriente R



Medida pot. C1

Anexo de Fotografías



Medida pot. S C



Medida pot. S I



Medida tensión R - T



Offsets C1, SI y SC

Anexo de Fotografías



Panorámica S- de E



Platina de tierra S. de E



Racks de equipos



Receptores C1, SI y SC

Anexo de Fotografías



Reg. C1



Reg. SC



Reg. SI



Triplexor



Tx. C1



Tx. SI

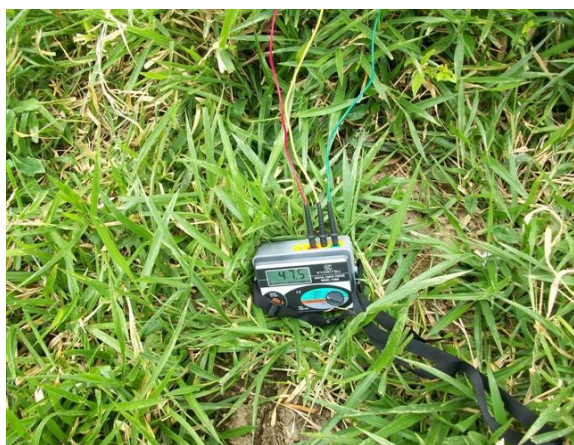
Anexo de Fotografías



Tx. SC



Cable de tierra salón de equipos



Medida de tierra salón de equipos

Anexo de Fotografías

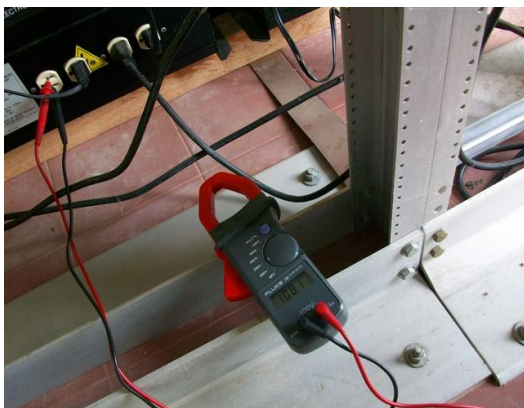
6. SISTEMA DE ENERGÍA



ATablero de energía



Medida Reg C1



Medida Reg. S C



Medida Reg. S I