

Anexo de Fotografías

SILVIA

Ejecutado por: Ing. Joaquín Sánchez.

Procesado por: Ing. German Cely Castillo.

Revisado por: Ing. Ricardo Gonzalez.

Anexo de Fotografías

CONTENIDO

1. FOTOS LOCALIZACIÓN GENERAL DEL SITIO Y SU ALREDEDOR.....	3
2. DETALLES DE LA TORRE.....	6
3. SISTEMA DE ANTENAS.....	9
4. FOTOS PANORÁMICAS.....	15
5. SALON DE EQUIPOS.....	16
6. SISTEMA DE ENERGÍA.....	25



Anexo de Fotografías

1. FOTOS LOCALIZACIÓN GENERAL DEL SITIO Y SU ALREDEDOR



Puerta de entrada a la torre



Camino de ingreso a la estación



Camino de ingreso a la estación



Entrada al salón de equipos



Salón de equipos



Espacio disponible

Anexo de Fotografías



Salón de equipos



Salón de equipos (extractores)



Panorámica superior de la estación



Panorámica superior de la estación



Panorámica superior de la estación

Anexo de Fotografías



Panorámica superior de la estación

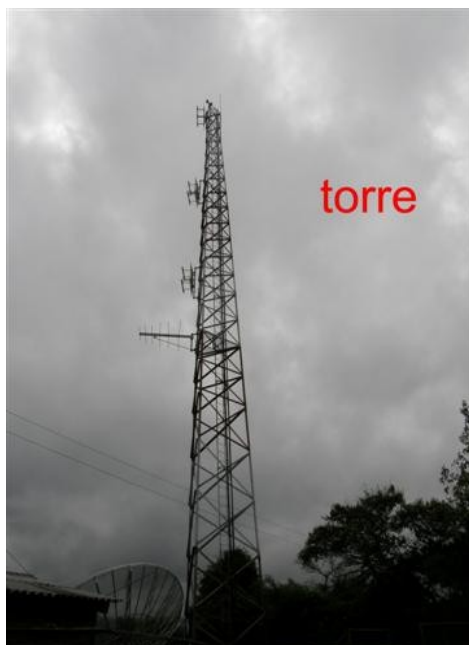


Ventana de la estación

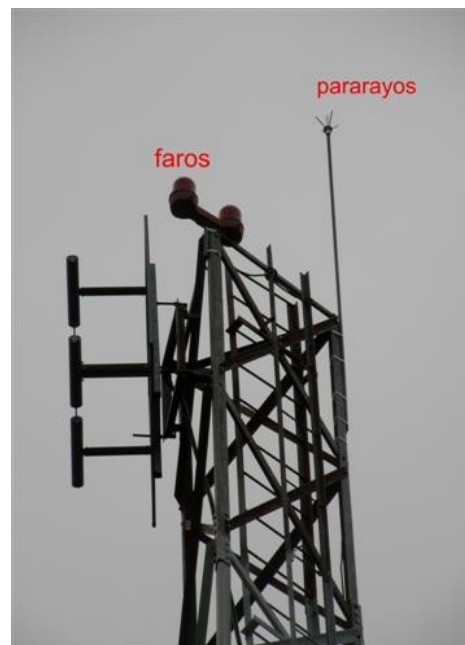


Anexo de Fotografías

2. DETALLES DE LA TORRE



Panorámica de la torre



Parte superior de la torre



Sistema de tierra desconectado



Lineas de transmisión (escalerilla)

Anexo de Fotografías



Detalle pintura y foto celda



Piso torre



Base torre



Puesta a tierra torre

Anexo de Fotografías



Luces de obstrucción



Pararrayos



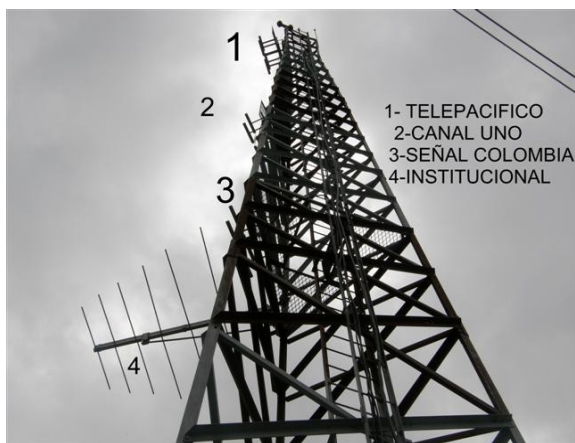
Medida de puesta a tierra de la torre



Panorámica de la torre

Anexo de Fotografías

3. SISTEMA DE ANTENAS



Antenas existentes



Antena tipo panel



Antenas



Vista superior panel

Anexo de Fotografías



Cable de transmisión



Panel



panel



Panel y Log periódica

Anexo de Fotografías



Panel



Panel



Log periódica



Log periódica

Anexo de Fotografías



Antena parabólica de telepacifico



Piso parabólica



Piso parabólica



Base parabólica

Anexo de Fotografías



Base parabólica



parabólica



LNB



parabólica



LNB



LNB

Anexo de Fotografías



Parabólica



Parabólica



Anexo de Fotografías

4. FOTOS PANORÁMICAS



Panorámica 1



Panorámica 2



Panorámica 3



Panorámica 4

Anexo de Fotografías

5. SALON DE EQUIPOS



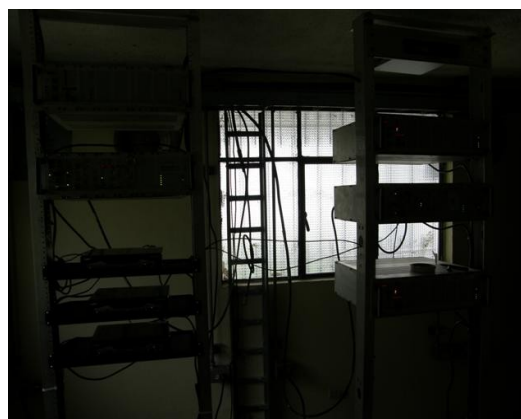
Offset



Panel de alarmas y medidas



Offset



Equipos existentes



Equipos existentes



Piso salón de equipos

Anexo de Fotografías



offset



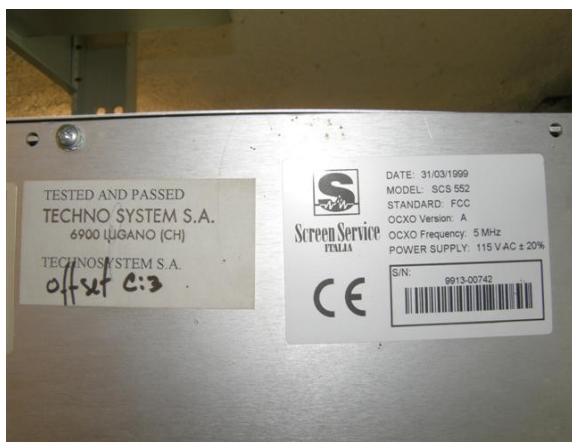
Detalle interior



Detalle interior



Detalle interior



Especificaciones del excitador



Especificaciones del excitador

Anexo de Fotografías



Panel de alarmas y medidas



Panel de alarmas y medidas



Panel de alarmas y medidas



Panel de alarmas y medidas



Panel de alarmas y medidas



Panel de alarmas y medidas

Anexo de Fotografías



Panel de alarmas y medidas



Especificaciones del excitador



Receptores satelitales



Especificaciones receptor satelital



Especificaciones receptor satelital



Especificaciones receptor satelital

Anexo de Fotografías



Regulador IREM



Regulador IREM



Regulador IREM



Reguladores IREM

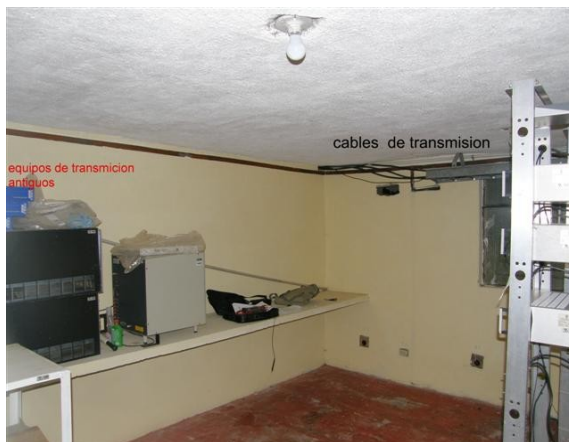
Anexo de Fotografías



Ventana salón de equipos



Escalera y ventana



Espacio libre dentro del salón



Transmisor

Anexo de Fotografías



Escalerilla y techo



Toma corriente



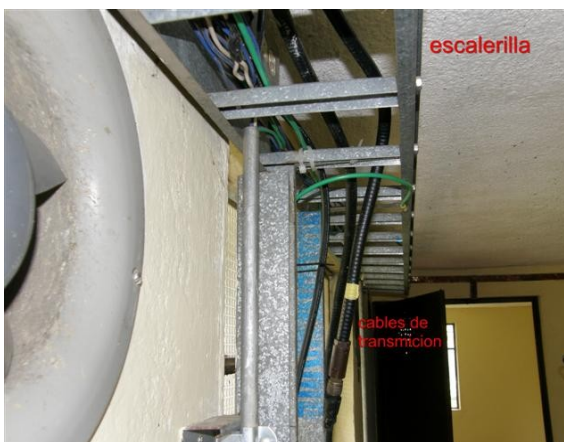
Pared interior



Barraje para tierras



Equipos viejos



Escalerilla interna

Anexo de Fotografías



Línea de transmisión



Línea de transmisión desconectada



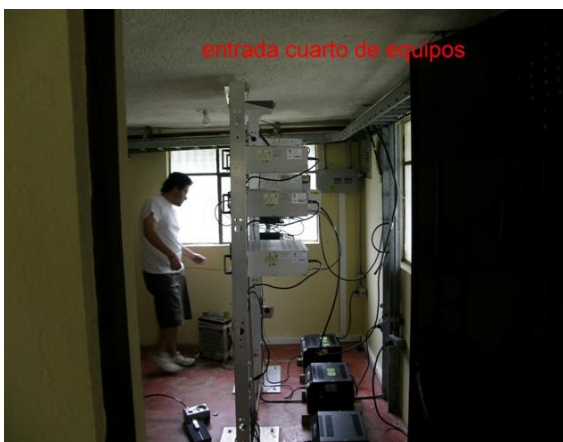
Distribuidor de video



Líneas de transmisión



Puerta de acceso al salón de equipos



Interior salón de equipos

Anexo de Fotografías



Salón de equipos



Medida con señal de negro



Anexo de Fotografías

6. SISTEMA DE ENERGÍA



Breaker de la estación



Contador



Breaker de la estación