

Anexo de Fotografías

VILLA DE LEYVA

Ejecutado por: Ing. Pedro Acero
Procesado por: Ing. Jhon Edison Daza
Revisado por: Ing. Ricardo González

Anexo de Fotografías

CONTENIDO

1. FOTOS LOCALIZACION GENERAL DEL SITIO Y SU ALREDEDOR.....	3
2. DETALLES DE LA TORRE.....	4
3. SISTEMA DE ANTENAS.....	6
4. FOTOS PANORAMICAS.....	7
5. SALON DE EQUIPOS.....	8
6. SISTEMAS DE ENERGIA Y OTRAS FOTOS.....	11

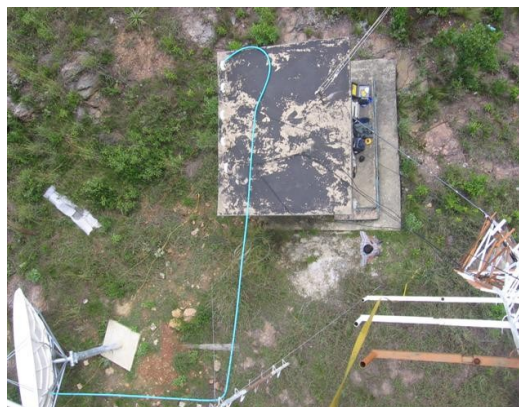


Anexo de Fotografías

1. FOTOS LOCALIZACION GENERAL DEL SITIO Y SU ALREDEDOR



Vista caseta



Vista aérea



Anexo de Fotografías

2. DETALLES DE LA TORRE



Base torre



Cable sin escalerilla exterior



Torre cara A



Torre cara B

Anexo de Fotografías



Torre cara C



Anexo de Fotografías

3. SISTEMA DE ANTENAS



Antena parabólica



Base parábola



Parábola F/S



Sistema de antenas C1, SI y SC

Anexo de Fotografías

4. FOTOS PANORAMICAS



Panorámica 0°



Panorámica 60°



Panorámica 120°



Panorámica 180°



Panorámica 240°



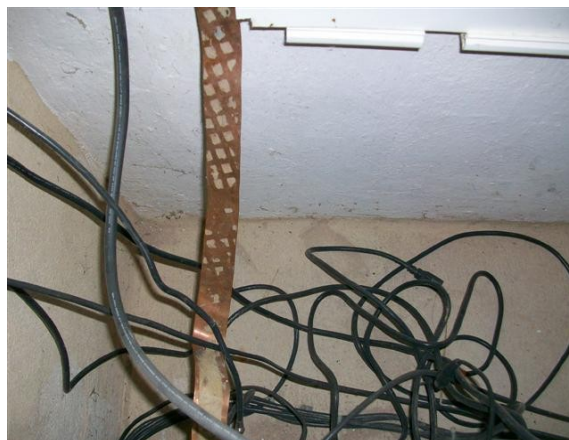
Panorámica 300°

Anexo de Fotografías

5. SALON DE EQUIPOS



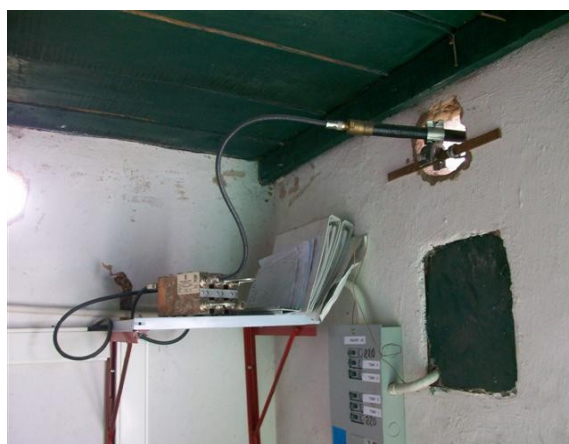
Canaleta para cables



Platina de tierra S. de Equipos



Reguladores C1, SI, SC



Triplexor

Anexo de Fotografías



Tx, receptor y offset SC



Vista piso y pared S. de Equipos



Tx, Receptor y offset C1



Tx, Receptor y offset SI

Anexo de Fotografías



Vista general S. de Equipos



Anexo de Fotografías

6. SISTEMAS DE ENERGIA Y OTRAS FOTOS



Medida potencia SC



Medida potencia C1



Medida potencia SI



Medida tierra parábola

Anexo de Fotografías



Medida tierra salón de equipos



Tablero distribución de energía