

Anexo de Fotografías

YARUMAL

Ejecutado por: Ing. Jeremías Rodríguez

Procesado por: Ing. Jhon Edison daza

Revisado por: Ing. Ricardo González

Anexo de Fotografías

CONTENIDO

1. FOTOS LOCALIZACIÓN GENERAL DEL SITIO Y SU ALREDEDOR.....	3
2. DETALLES DE LA TORRE.....	8
3. SISTEMA DE ANTENAS.....	9
4. SALÓN DE EQUIPOS.....	10
5. SISTEMA DE ENERGÍA Y OTRAS FOTOS.....	12



Anexo de Fotografías

1. FOTOS LOCALIZACIÓN GENERAL DEL SITIO Y SU ALREDEDOR



Acceso general a la estación Fig.1



Acceso general a la estación Fig.2



Acceso general a la estación Fig.3



Vista Panorámica Fig.1



Vista Panorámica Fig.2



Vista Panorámica Fig.3

Anexo de Fotografías



Vista Panorámica Fig.4



Vértice 1



Cara A



Cara B

Anexo de Fotografías



Torres cercanas Fig.1



Torres cercanas Fig.2



Edificación Fig.1



Edificación Fig.2

Anexo de Fotografías



Edificación Fig.3



Pisos interiores



Pintura interior



Pintura exterior Fig.1

Anexo de Fotografías



Pintura exterior Fig.2



Torres cercanas Fig.3

Anexo de Fotografías

2. DETALLES DE LA TORRE



**Escalerilla horizontal hacia el cuarto de
equipos**



Luces de obstrucción



Pararrayos



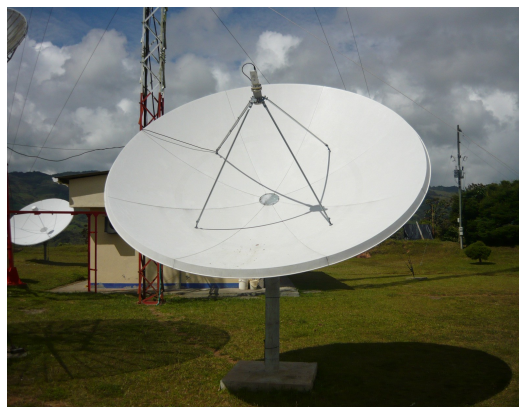
Base de la torre

Anexo de Fotografías

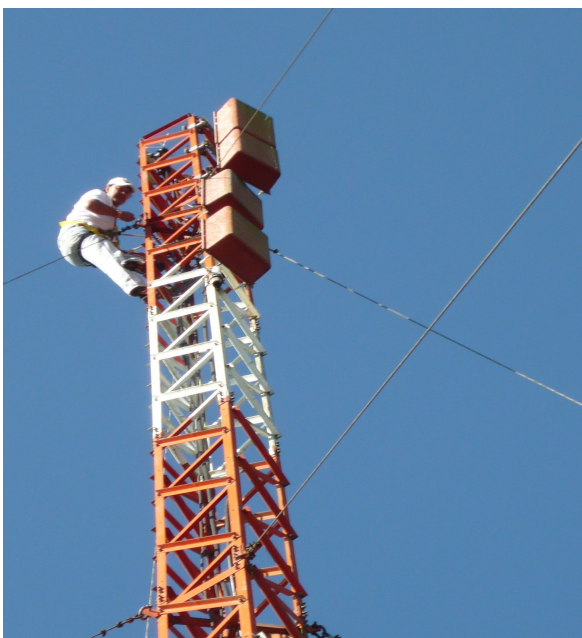
3. SISTEMA DE ANTENAS



Antena Parabólica Fig.1



Antena Parabólica Fig.2



Vista general de las antenas

Anexo de Fotografías

4. SALÓN DE EQUIPOS



Equipos existentes Fig.1



Espacio para nuevos equipos.



Sistema de ventilación



Vista panorámica interior

Anexo de Fotografías



Equipos existentes Fig.2

Anexo de Fotografías

5. SISTEMA DE ENERGÍA Y OTRAS FOTOS



Acometida eléctrica Fig.1



Acometida eléctrica Fig.2



Acometida Eléctrica



Caja de breakers