

Anexo de Fotografías

SALGAR

Ejecutado por: Ing. Jeremías Rodríguez

Procesado por: Ing. Jhon Édison Daza

Revisado por: Ing. Ricardo González

Anexo de Fotografías

CONTENIDO

| | |
|---|----|
| 1. FOTOS LOCALIZACIÓN GENERAL DEL SITIO Y SU ALREDEDOR..... | 3 |
| 2. DETALLES DE LA TORRE..... | 7 |
| 3. SISTEMA DE ANTENAS..... | 10 |
| 4. FOTOS PANORAMICAS..... | 12 |
| 5. SALON DE EQUIPOS..... | 14 |
| 6. SISTEMAS DE ENERGÍA..... | 18 |



Anexo de Fotografías

1. FOTOS LOCALIZACIÓN GENERAL DEL SITIO Y SU ALREDEDOR



Acceso a la estación Fig.1



Acceso a la estación Fig.2



Cara A



Cara B

Anexo de Fotografías



Cara C



Cara D



Caseta de emisora



Entrada salón de equipos

Anexo de Fotografías



Panorámica exterior Fig.1



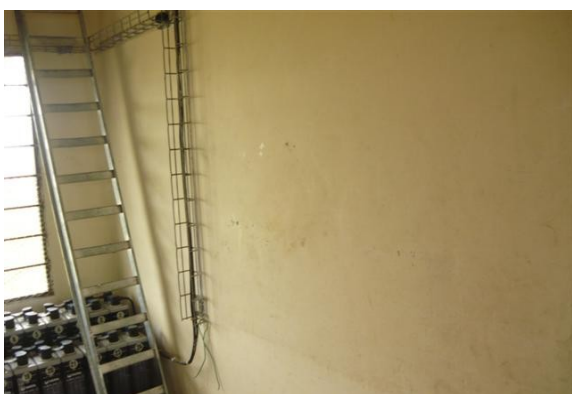
Panorámica exterior Fig.2



Panorámica exterior Fig.3



Panorámica exterior Fig.4



Pintura interior



Piso salón de equipos

Anexo de Fotografías



Torre vecina de microondas



Torres vecina Fig.1



Torres vecina Fig.2



Torres vecina Fig.3

Anexo de Fotografías

2. DETALLES DE LA TORRE



Base de la Torre



Recorrido de los cables



Distribuidor-Outdoor-polica



Escalerilla horizontal Fig.1

Anexo de Fotografías



Escalerilla horizontal Fig.2



Luces de obstrucción



Pararrayos



Pintura de la Torre

Anexo de Fotografías



Sistema de puesta a tierra de Torre



Anexo de Fotografías

3. SISTEMA DE ANTENAS



Antena parareflector Vértice 1



Antena de Policía en el Vértice 1



Antena satelital



Antena Thomson en el vértice 1

Anexo de Fotografías



Antena Yagi Vértice 1



Sistema de tierra en antena satelital



Omnidireccional de la policía en el vértice 4



Anexo de Fotografías

4. FOTOS PANORAMICAS



Panorámica 0°



Panorámica 45°



Panorámica 90°



Panorámica 135°



Panorámica 180°



Panorámica 225°

Anexo de Fotografías



Panorámica 270°



Panorámica 315°



Anexo de Fotografías

5. SALON DE EQUIPOS



Reguladores externos



Rectificador Edatel



Entrada salón de equipos



Equipos de la policía

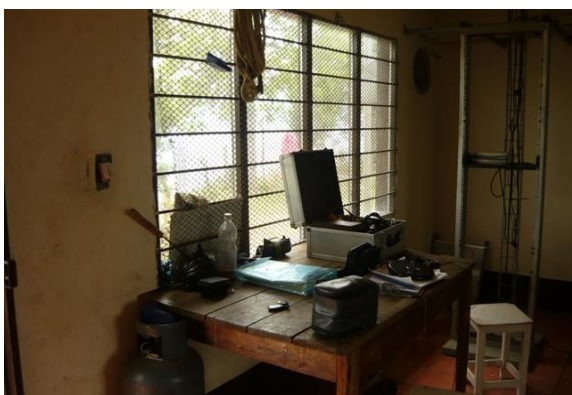
Anexo de Fotografías



Equipos existentes Fig.1



Equipos existentes Fig.2



Espacio disponible en salón de equipos



Panorámica de los equipos

Anexo de Fotografías



Panorámica Interior



Transmisor de Teleantioquia



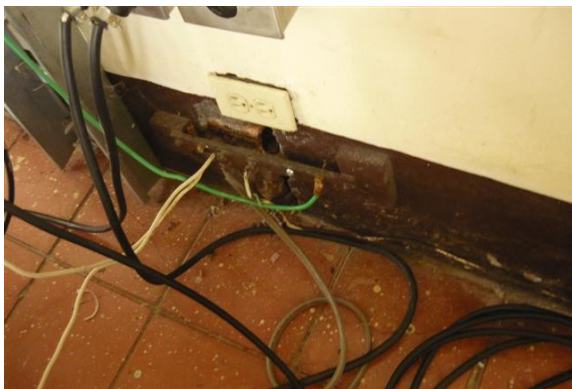
Rack de Edatel



Receptores satelitales



Anexo de Fotografías



Sistema de tierra salón de equipos



Vista superior salón de equipos



Anexo de Fotografías

6. SISTEMAS DE ENERGÍA



Acometida eléctrica



Banco de Baterías Edatel



Distribución de energía



Transformador

Anexo de Fotografías



Potencia Canal institucional



Potencia Canal Uno



Potencia Señal Colombia

