

## Anexo de Fotografías

---

### GABINETE

**Ejecutado por: Ing. Leonell Ochoa Martínez**

**Procesado por: Ing. Luis Eduardo Lugo Martínez**

**Revisado por: Ing. Ricardo González**

# Anexo de Fotografías

## CONTENIDO

1. FOTOS LOCALIZACIÓN GENERAL DEL SITIO Y SU ALREDEDOR.....	3
2. DETALLES DE LA TORRE.....	14
3. SISTEMA DE ANTENAS.....	20
4. FOTOS PANORÁMICAS.....	22
5. SALÓN DE EQUIPOS.....	24
6. SISTEMA DE ENERGÍA.....	32
7. OTRAS FOTOS.....	38



# Anexo de Fotografías

## 1. FOTOS LOCALIZACIÓN GENERAL DEL SITIO Y SU ALREDEDOR



**Vía de acceso**



**Vía de acceso**



**Vía de acceso**



**Acceso general a la estación**



**Acceso general a la estación**



**Vista panorámica**



## Anexo de Fotografías



**Vista panorámica**



**Vista panorámica**



**Vista panorámica**



**Torre de Telecom**



## Anexo de Fotografías



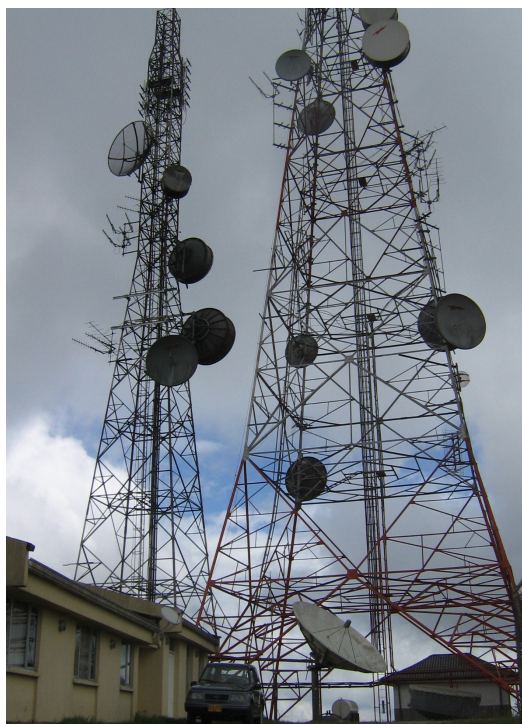
**Torre de Telecom**



**Torre de Telecom**



**Torre de Telecom**



**Torre de Telecom - TV Andina**



## Anexo de Fotografías



**Torre de Telecom TV Andina**



**Cara A**



**Cara B**



**Cara C**



## Anexo de Fotografías



**Cara D**



**Exterior de la edificación**



**Edificación de la estación Gabinete**



## Anexo de Fotografías



**Exterior de la edificación**



**Exterior de la edificación**



**Exterior de la edificación**



**Entrada a la edificación**



## Anexo de Fotografías



**Salón de plantas**



**Entrada al salón de plantas**



**Techo del salón de plantas**



**Techo de la edificación**



**Piso de la edificación**



**Techo falso del salón de equipos**



## Anexo de Fotografías



**Piso de la edificación**



**Piso del salón de plantas**



**Piso del salón de equipos**



**Pintura interior**



## Anexo de Fotografías

---



**Pintura interior**

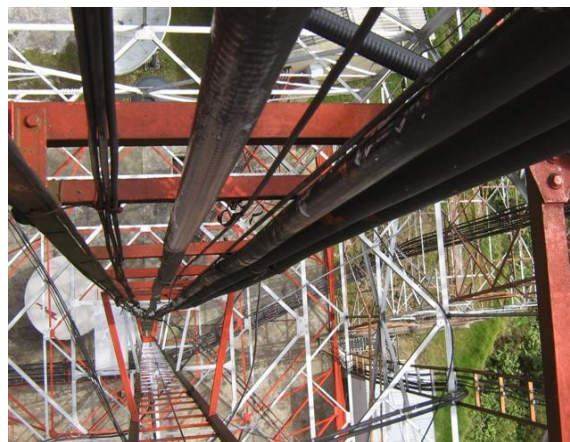


## Anexo de Fotografías

### 2. DETALLES DE LA TORRE



**Recorrido de cables RTVC 1**



**Recorrido de cables RTVC**



**Recorrido de cables Comcel**



**Recorrido de cables – Torre Telecom**



## Anexo de Fotografías



**Escalerilla vertical**



**Recorrido de cables Telecom**



**Escalerilla vertical**



**Pintura de la base**



## Anexo de Fotografías



**Escalerilla horizontal**



**Escalerilla horizontal**



**Pintura de la base**



**Luz de obstrucción**



## Anexo de Fotografías



**Luz de obstrucción**



**Puesta a tierra de la torre**



**Barra de tierra de la torre**



**Pararrayos**

## Anexo de Fotografías

---



**Pararrayos**





## Anexo de Fotografías

### 3. SISTEMA DE ANTENAS



**Antena de Radio Nacional**



**Antena de microondas – Recepción – Bella  
Vista**



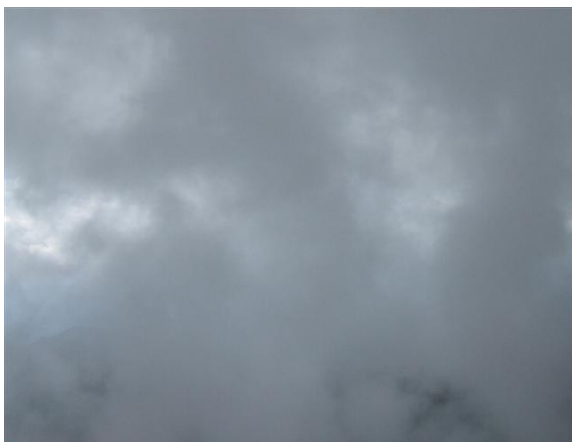
**Antena de Radio Nacional**



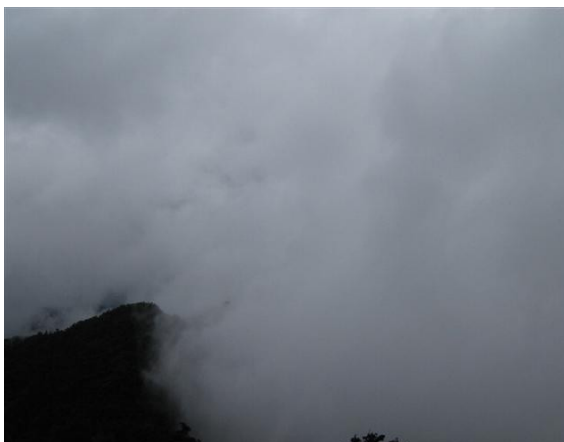
**Antena parabólica**

## Anexo de Fotografías

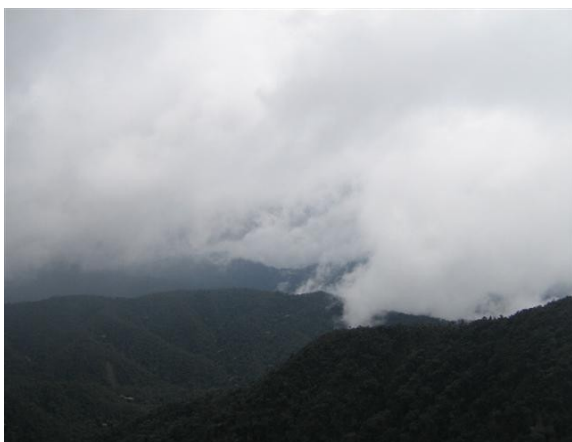
### 4. FOTOS PANORÁMICAS



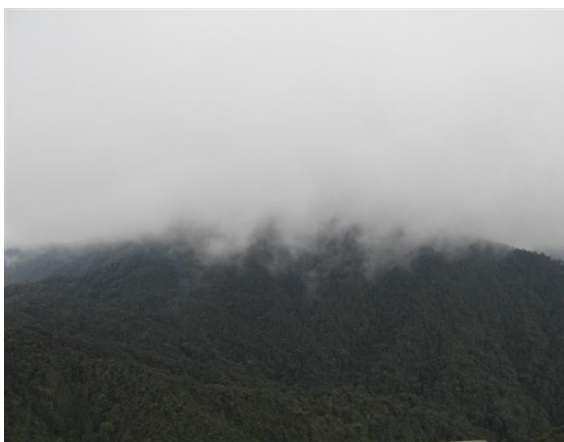
**Panorámica 0°**



**Panorámica 45°**



**Panorámica 90°**



**Panorámica 135°**



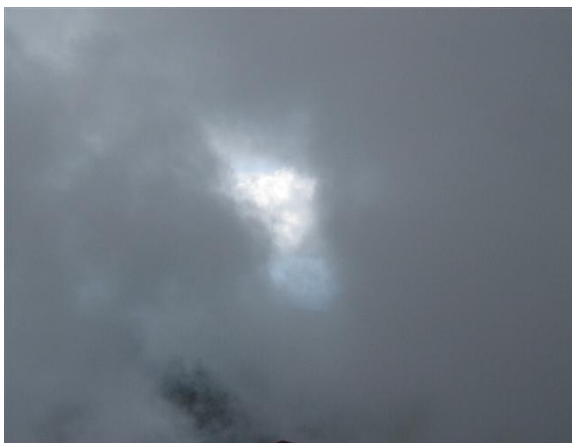
## Anexo de Fotografías



**Panorámica 225°**



**Panorámica 270°**



**Panorámica 315°**



## Anexo de Fotografías

### 5. SALÓN DE EQUIPOS



**Distribuidor de microondas - Fuera de servicio**



**Puerta principal del salón de equipos**



**Sistema de microondas**



**Sistema de microondas**



## Anexo de Fotografías



**Transferencia - Cadena Uno**



**Offset - Cadena Uno**



**Rack de monitoreo Thomson**



**Offset - Señal Institucional**

## Anexo de Fotografías



Placa del transmisor principal Harris - Cadena  
Uno



Transmisor principal - Señal Colombia



Transmisor de Radio Nacional en  
mantenimiento



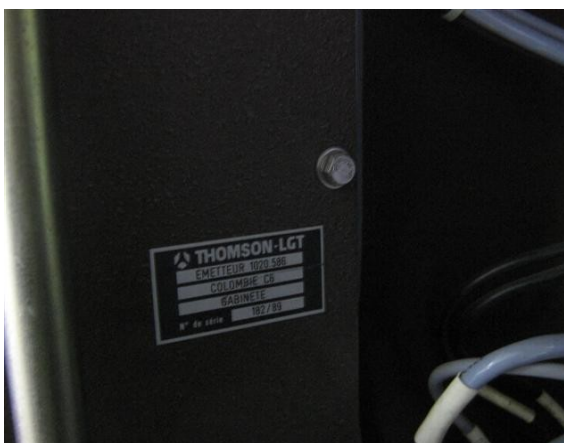
Placa del transmisor de Radio Nacional



## Anexo de Fotografías



**Transmisor de reserva - Cadena Uno**



**Placa del transmisor de reserva Thomson -  
Cadena Uno**



**Extractor del transmisor Harris – Señal  
Institucional**



**Panel de control - Cadena Uno**

## Anexo de Fotografías



**Extractor del transmisor Harris – Cadena Uno**



**Espacio libre retirando equipos fuera de servicio**



**Espacio libre salón de equipos**



**Extintor salón de transmisión**



## Anexo de Fotografías



Extintor salón de transmisión



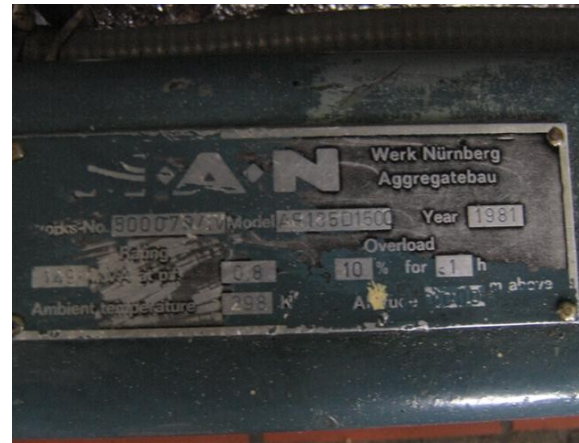
Extintor salón de transmisión

## Anexo de Fotografías

### 6. SISTEMA DE ENERGÍA



**Motor de reserva en mantenimiento**



**Placa del motor principal**



**Placa y controles del generador de reserva**



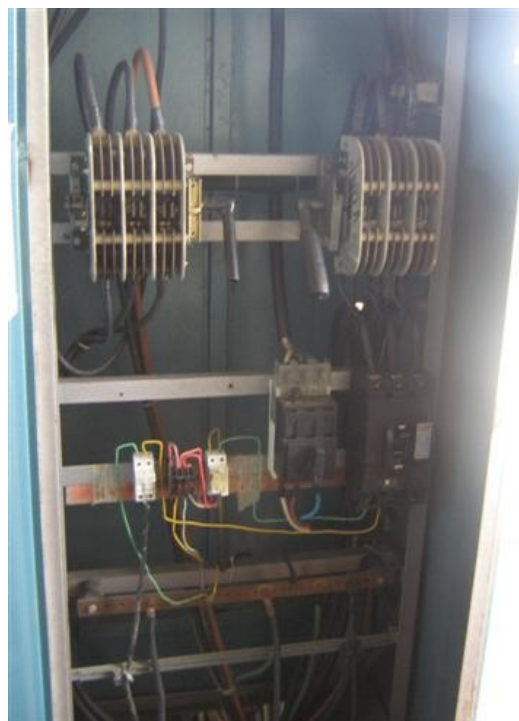
**Generador de reserva en mantenimiento**



## Anexo de Fotografías



**Placa del generador de reserva**



**Totalizador principal**



**Transformador RTVC - Telecom**



**Rectificador doble - fuera de servicio**

## Anexo de Fotografías



**Totalizadores salón de transmisión**



**Contador potencia activa - reactiva**



**Baterías del generador principal**



**Banco de baterías**



## Anexo de Fotografías



**Banco de baterías**



**Placa del banco de baterías**

## Anexo de Fotografías

### 7. OTRAS FOTOS



**Medida tierra – Torre 1**



**Medida transmisor Harris - Cadena Uno**



**Medida transmisor Harris - Cadena Uno**



**Medida transmisor Harris - Cadena Uno**



## Anexo de Fotografías



**Medidas transmisor Thomson - Señal  
Institucional**



**Medida de potencia Wrms – Transmisor  
Harris - Cadena Uno**