

Anexo de Fotografías

MÁLAGA

Ejecutado por: Ing. Juan Ramos
Procesado por: Ing. Jhon Édison Daza
Revisado por: Ing. Ricardo González

Anexo de Fotografías

CONTENIDO

1. FOTOS LOCALIZACIÓN GENERAL DEL SITIO Y SU ALREDEDOR.....	3
2. DETALLES DE LA TORRE.....	10
3. SISTEMA DE ANTENAS.....	13
4. FOTOS PANORAMICAS.....	15
5. SALON DE EQUIPOS.....	17
6. SISTEMAS DE ENERGIA.....	24



Anexo de Fotografías

1. FOTOS LOCALIZACIÓN GENERAL DEL SITIO Y SU ALREDEDOR



Acceso general a la estación



Acceso general a la estación



Ingreso a la estación



Ingreso a la estación



Panorámica de la estación



Panorámica exterior

Anexo de Fotografías



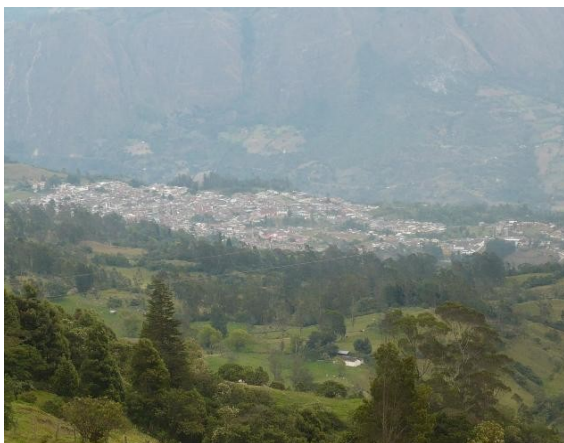
Panorámica exterior



Panorámica exterior



Panorámica de pueblos cercanos



Panorámica de pueblos cercanos



Panorámica San Jose de Miranda



Panorámica de Malaga

Anexo de Fotografías



Pintura exterior



Pintura exterior



Pintura exterior

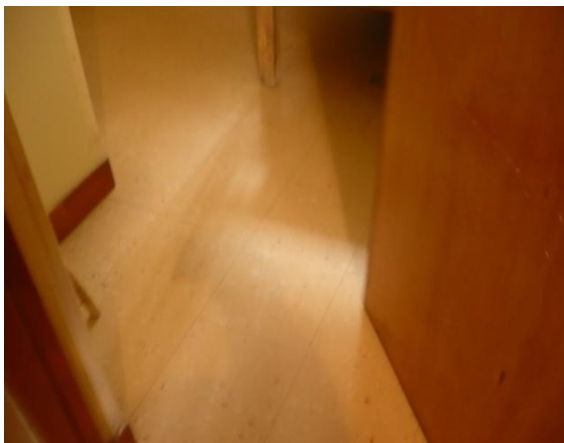


Piso cuarto de equipos

Anexo de Fotografías



Piso interior



Piso interior



Torre cercana



Torre cercana

Anexo de Fotografías



Torre Cercana



Torre de interés



Torres Cercanas



Torre Vecina

Anexo de Fotografías



Vía de acceso



Vía de acceso



Vía de acceso



Vía de acceso



Anexo de Fotografías



Vista por cara A



Vista por cara B



Vista por cara C



Vista por Cara D

Anexo de Fotografías

2. DETALLES DE LA TORRE



Angulo de torre



Angulo de Torre



Distribuidor de Antenas



Escalerilla Horizontal

Anexo de Fotografías



Espacio disponible Fig.1



Espacio disponible Fig.2



Espacio disponible Fig.3



Luces de obstrucción

Anexo de Fotografías



Pararrayos



Recorrido de cables y escalerilla



Anexo de Fotografías

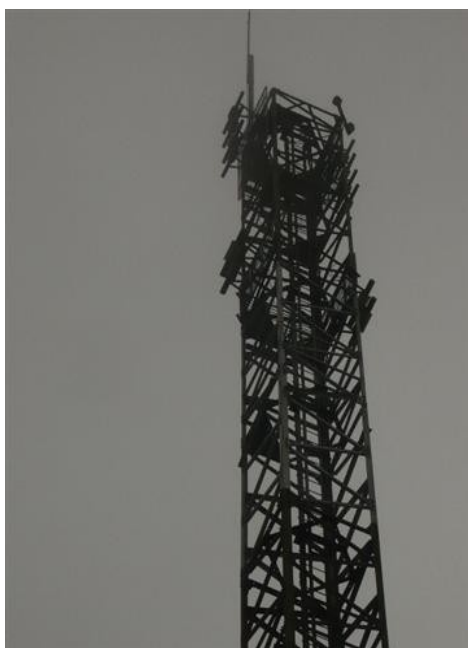
3. SISTEMA DE ANTENAS



Panorámica de antenas



Panorámica de antenas



Panorámica de antenas



Panorámica de antenas

Anexo de Fotografías



Panorámica antenas Cara A



Panorámica antenas cara B



Panorámica Antenas cara C



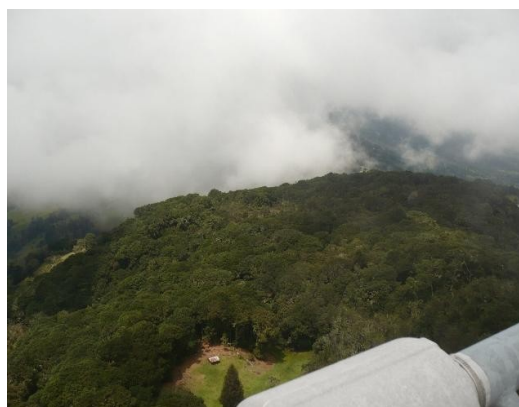
Antena satelital

Anexo de Fotografías

4. FOTOS PANORAMICAS



Panorámica 0°



Panorámica 45°



Panorámica 90°



Panorámica 135°

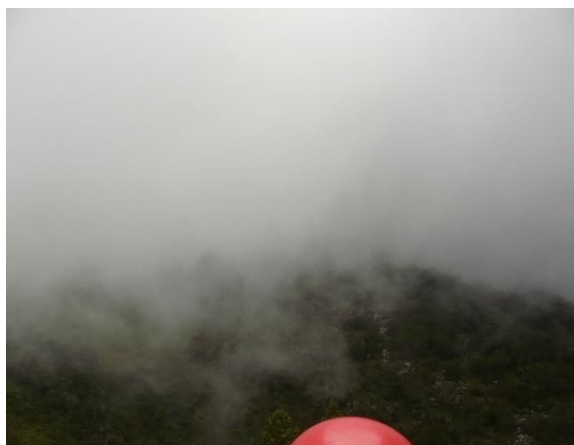


Panorámica 180°



Panorámica 225°

Anexo de Fotografías



Panorámica 270°



Panorámica 315°



Anexo de Fotografías

5. SALON DE EQUIPOS



Caja de transferencia manual



Diplexor



Entrada interna al cuarto de equipos



Equipos existentes

Anexo de Fotografías



Equipos Existentes



Equipos Existentes



Equipos Existentes



Equipos Existentes

Anexo de Fotografías



Equipos Existentes



Equipos Existentes



Equipos Existentes



Equipos Existentes



Espacio disponible



Impermeabilizacion

Anexo de Fotografías



Impermeabilizacion



Impermeabilizacion y corredor de la estación



Impermeabilizacion

Anexo de Fotografías



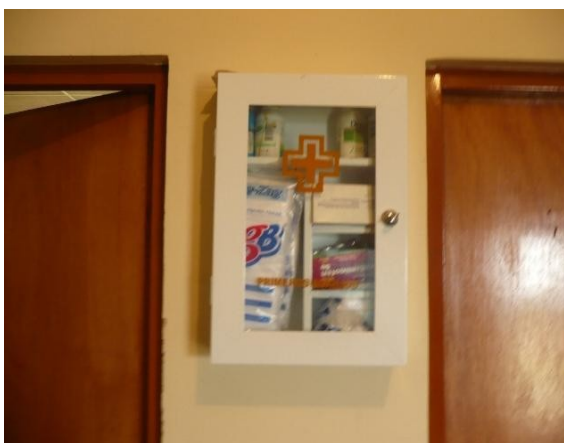
Extintor #1



Extintor #2



Extintor #3



Kit de seguridad

Anexo de Fotografías



Panel de control



Salón de equipos, sin vidrios.



Panel de control



Salón de equipos, sin vidrios

Anexo de Fotografías



Platina de tierras salón de equipos



Presurizador



Anexo de Fotografías

6. SISTEMAS DE ENERGIA



Acometida de la red comercial



Banco de baterías



Banco de baterías



Batería de arranque y cargador

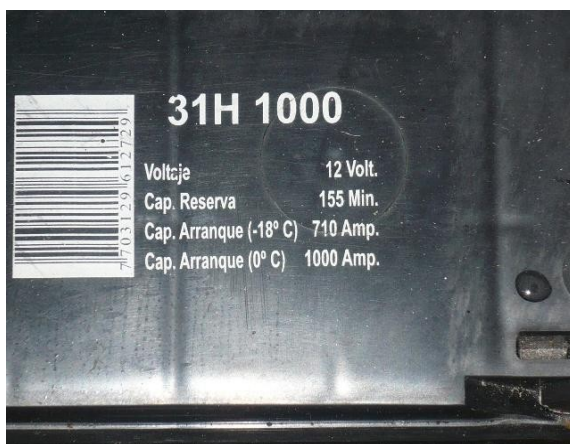
Anexo de Fotografías



Contador general de la estación



Panorámica planta de energía



Placa de características del banco de baterías



Placa de características de baterías

Anexo de Fotografías



Rectificador de baterías



**Potencia transmisor de reserva Señal
Colombia**



Tablero de distribución salón de equipos



Tanque ACMP

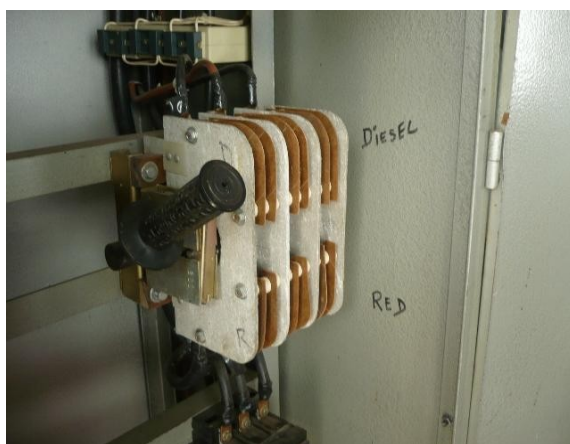
Anexo de Fotografías



Totalizador general



Totalizador general

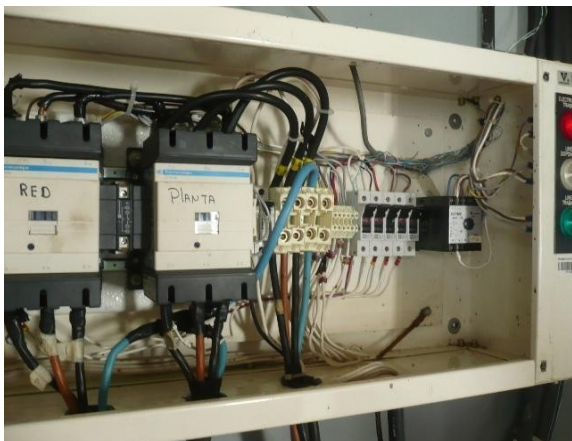


Transferencia manual



Transferencia red-planta fuera de servicio

Anexo de Fotografías



Transferencia red-planta fuera de servicio



Transformador red



Potencia Tx. principal Señal Institucional



Potencia Tx. reserva Canal Uno

Anexo de Fotografías



Potencia Tx. reserva Señal Institucional



Vista general del totalizador



Vista del tablero de distribución