

## Anexo de Fotografías

---

### MIRADOR

**Ejecutado por:** Ing. Joaquín Sánchez.  
**Procesado por:** Ing. German Cely Castillo.  
**Revisado por:** Ing. Ricardo González.

# Anexo de Fotografías

## CONTENIDO

1. FOTOS LOCALIZACIÓN GENERAL DEL SITIO Y SU ALREDEDOR.....	3
2. DETALLES DE LA TORRE.....	12
3. SISTEMA DE ANTENAS.....	18
4. FOTOS PANORÁMICAS.....	23
5. SALÓN DE EQUIPOS.....	26
6. SISTEMA DE ENERGÍA.....	43



# Anexo de Fotografías

## 1. FOTOS LOCALIZACIÓN GENERAL DEL SITIO Y SU ALREDEDOR



**Edificación**



**Entrada edificación**



**Alrededores de la estación**



**Ductos de ventilación**



**Estación**



**Base de la torre**



## Anexo de Fotografías



**Base torre**



**Base torre**



**Detalle pintura**



**Detalle pintura y espacio libre**



**Detalle pintura**



**Detalle pintura y espacio libre**



## Anexo de Fotografías



**Detalle pintura y espacio libre**



**Tanques de combustible**



**Tanque de combustible**



**Alrededores de la edificación**



**Alrededores de la edificación**



**Alrededores de la edificación**

## Anexo de Fotografías



**Alrededores de la edificación**



**Interior de la edificación**



**Vista general de la torre**



**Vista general de la torre**



## Anexo de Fotografías



**Vista superior de la torre**



**Transformador**



**Base de la torre**



**Vista general de la estación**



**Alrededor de la edificación**



**Acceso a la estación**



## Anexo de Fotografías



**Acceso a la estación**



**Techo edificación**



**Techo edificación**

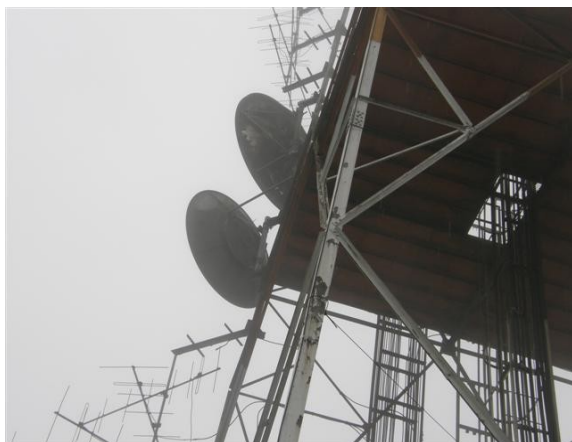


**Techo edificación**



## Anexo de Fotografías

### 2. DETALLES DE LA TORRE



**Pintura**



**Detalle pintura**



**Vista general dela torre**



**Base torre y escalerilla**

## Anexo de Fotografías



**Escalerilla**



**Distribuidor y líneas de transmisión**



**Distribuidor**



**Detalle de pintura**



## Anexo de Fotografías



**Detalle pintura y corrosión**



**Detalle de pintura**



**Distribuidor**



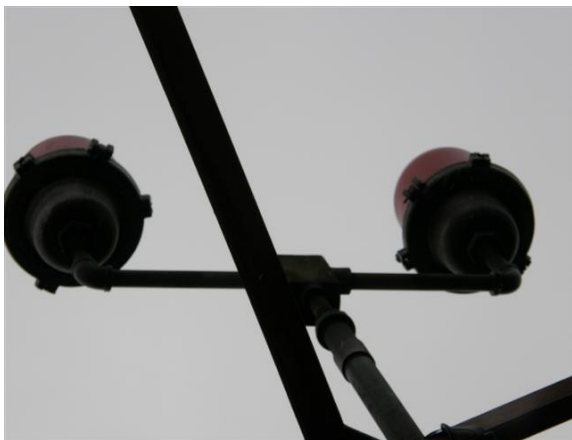
**Distribuidor**



**Detalle de pintura**



## Anexo de Fotografías



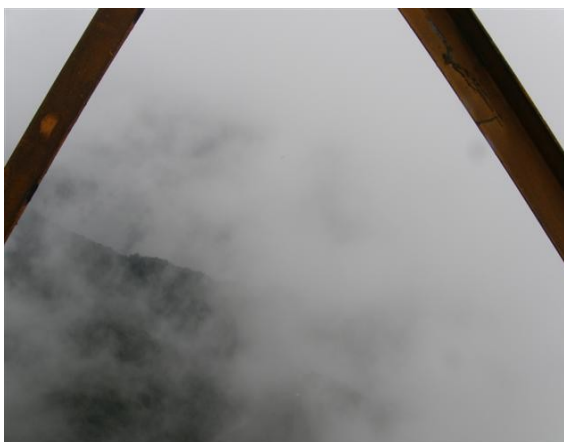
**Luces de obstrucción**



**Pararrayos**



**Pararrayos**



**Detalle de pintura**



## Anexo de Fotografías



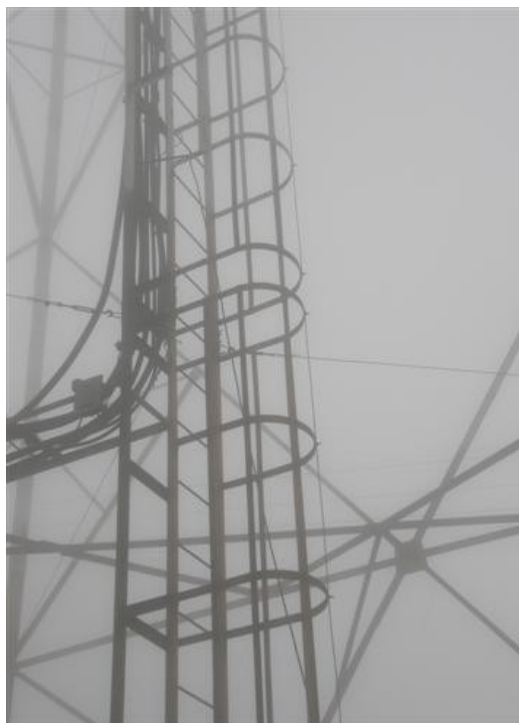
**Detalle de pintura**



**Escalerilla y líneas de transmisión**



**Escalerilla**



**Escalerilla**

## Anexo de Fotografías



**Escalerilla y base de la torre**



**Medida de tierra en la torre**



## Anexo de Fotografías

### 3. SISTEMA DE ANTENAS



**Antena panel CH3**



**Antena panel CH3**



**Antena panel CH3**



**Antena panel CH3**



**Antena Radio nacional**



**Antena Radio nacional**

## Anexo de Fotografías



**Antena CH5 y CH3 (abajo)**



**Radio nacional**



**Antena CH13**



**Antena CH13**



**Antena CH13**



**Antena CH13**



## Anexo de Fotografías



**Radio nacional**



**Radio nacional**



**Arreglo de antenas CH 13**



**Arreglo de antenas CH 3**

## Anexo de Fotografías



**Antena microondas V2**



**Antena microondas V2**



**Antena microondas V2**



**Antena parabólica**





## Anexo de Fotografías



**Mástil parabólica**



**Base parabólica**



**Parabólica**



**Parabólica**

## Anexo de Fotografías



**Medida de tierra antena parabólica**



## Anexo de Fotografías

### 4. FOTOS PANORÁMICAS



**Panorámica superior**



**Panorámica superior**



**Panorámica superior**



**Panorámica superior**



**Panorámica 0°**

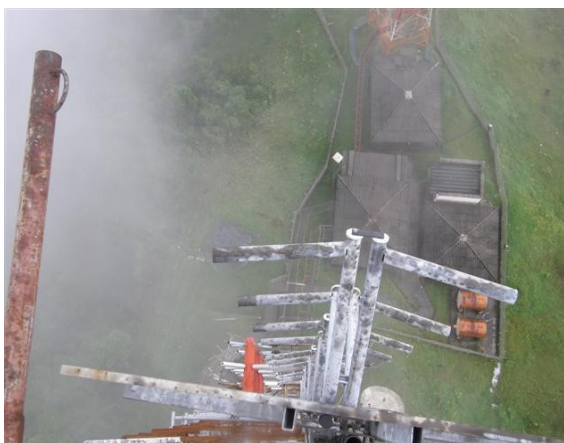


**Panorámica 45°**

## Anexo de Fotografías



**Panorámica superior**



**Panorámica superior**



**Panorámica estación vecina**



**Panorámica de ingreso a la estación**



## Anexo de Fotografías



**Vista superior de la estación**



**Vista superior de la estación**



**Vista superior de la estación**



**Vista superior de la estación**



**Panorámica 90°**

## Anexo de Fotografías

### 5. SALÓN DE EQUIPOS



**Conmutador manual**



**Especificaciones equipos**



**Especificaciones equipos**



**Especificaciones equipos**



## Anexo de Fotografías



**Especificaciones equipos**



**Reserva señal colombia**



**Medición de temperatura y humedad relativa**



**Presurizador**

## Anexo de Fotografías



**Panorámica interior salón de equipos**



**Conmutador SI fuera de servicio**



**Conmutador SI fuera de servicio**



**Trueline carga fantasma**



**Carga fantasma**



**Reserva Canal 1**



## Anexo de Fotografías



**Extintor vivienda**



**Extintores salón de equipos**



**Equipo radio nacional**



**Interior salón de equipos**

## Anexo de Fotografías



**Vivienda custodio**



**Cocina**



**Equipo radio nacional**



**Techo salón de equipos y escalerilla interna**



## Anexo de Fotografías



**Techo salón de equipos y escalerilla interna**



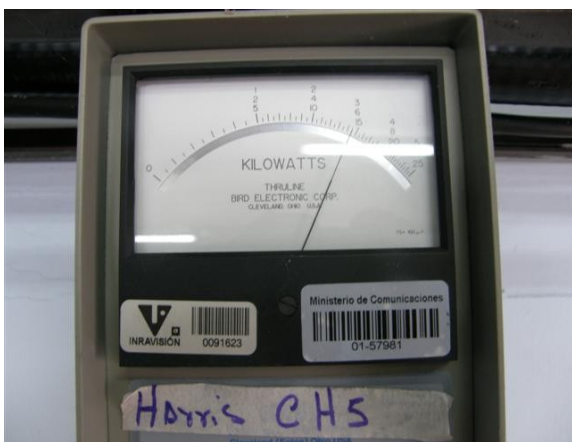
**Detalle de pintura interior**



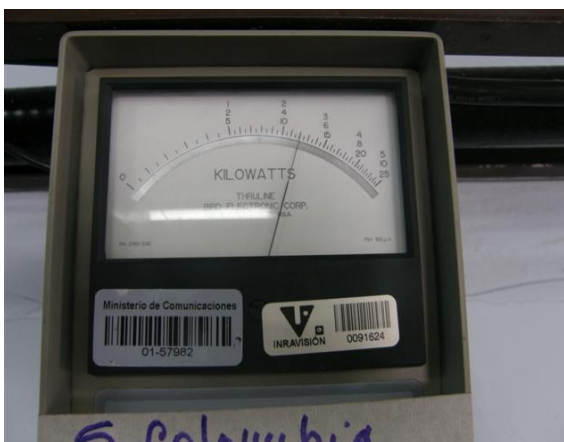
**Temperatura y humedad relativa en salón de equipos**



**Conmutador Radio Nacional**

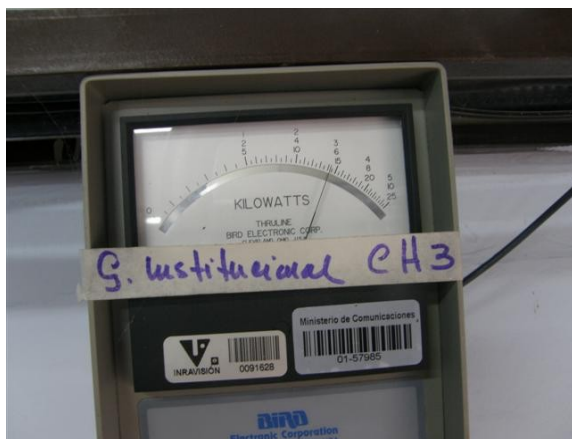


**Medida de potencia canal UNO**



**Medida de potencia Señal Colombia**

## Anexo de Fotografías



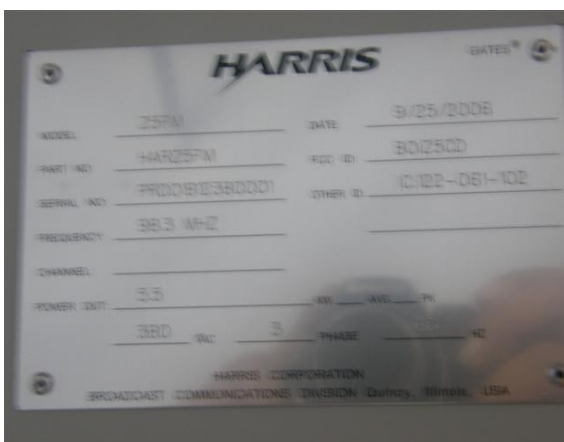
**Medida de potencia Señal Institucional**



**Lineas de transmisión**



**Equipo radio nacional**



**Ficha técnica transmisor Harris**



## Anexo de Fotografías



**Conmutador manual y carga fantasma Radio Nacional**



**Carga fantasma Radio Nacional**



**Receptores satelitales**



**Combinadores**

## Anexo de Fotografías



**Interior salón de equipos**



**Escalerilla interna y techo**



**Interior salón de equipos**



**Ventanas salón de equipos**



**Combinadores**



**Equipos satelitales**



## Anexo de Fotografías



**Receptores satelitales**



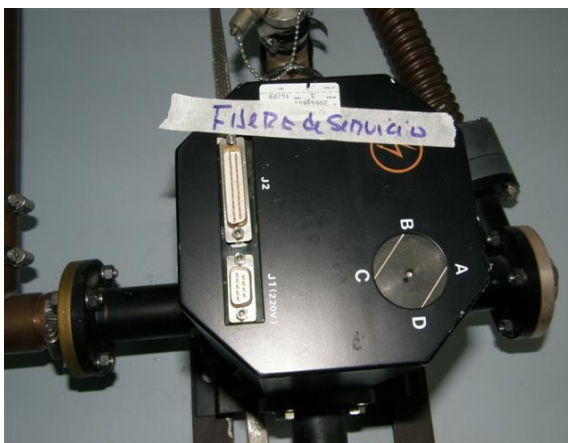
**Conmutador manual Señal Colombia**



**Filtro Señal Colombia**

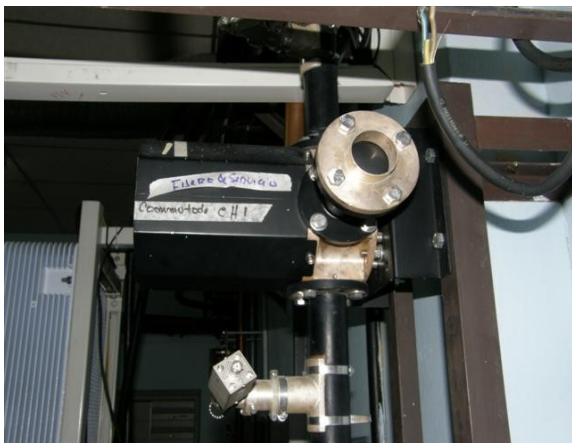


**Conmutador fuera de servicio**



**Conmutador fuera de servicio**

## Anexo de Fotografías



**Conmutador**



**Puesta a tierra salón de equipos**



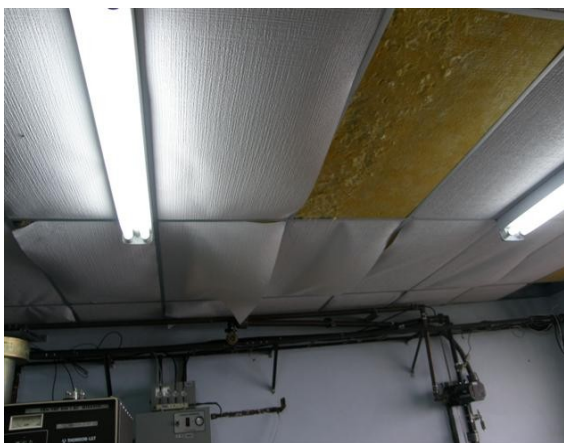
**Carga fantasma**



**Carga fantasma**



**Falso techo**



**Falso techo**



## Anexo de Fotografías



**Piso interior salón de equipos**



**Piso interior salón de equipos**



**Transmisor de reserva**



**Panel de medidas transmisor Harris**

## Anexo de Fotografías



**Interior salón de equipos**



**Transmisores Harris**



**Transmisores Harris**



**Offset de precisión**



## Anexo de Fotografías



**Offset de precisión**



**Lineas de transmisión**



**Carga fantasma**



**Trueline**



**Conmutador Canal UNO**



**Transmisores fuera de servicio**



## Anexo de Fotografías



**Panel de medidas Tx Thompson Señal**

**Colombia**



**Transmisor desmantelado**



**Presurizador**



**Smart card señal Colombia**



**Smart card canal UNO**



**Smart card señal Institucional**



## Anexo de Fotografías



**Medida de tierra salón de equipos**

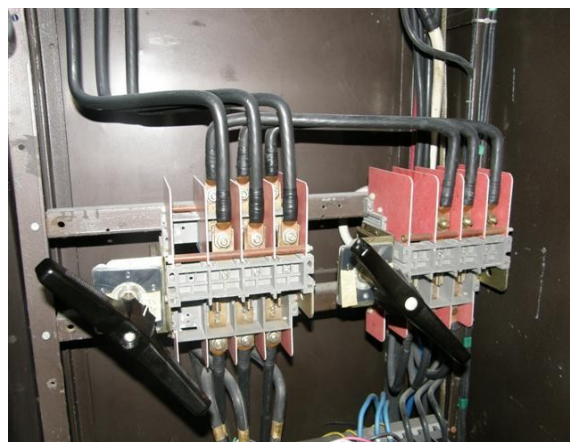


## Anexo de Fotografías

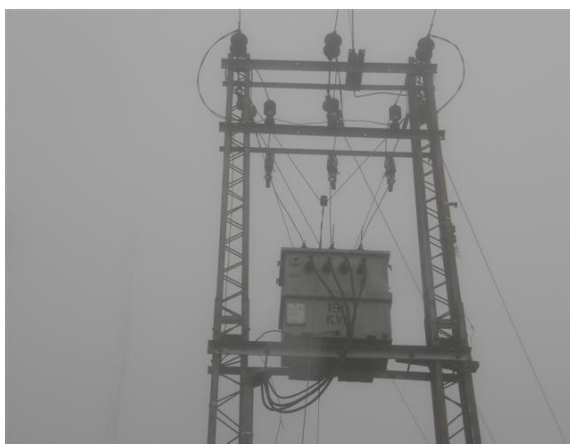
### 6. SISTEMA DE ENERGÍA



**Rack principal de energía**



**Totalizadores**



**Transformador**



**Breakers**



## Anexo de Fotografías



**Transformador**



**Medida voltaje R-S totalizador principal**



**Medida voltaje R-T totalizador principal**



**Medida voltaje S-T totalizador principal**

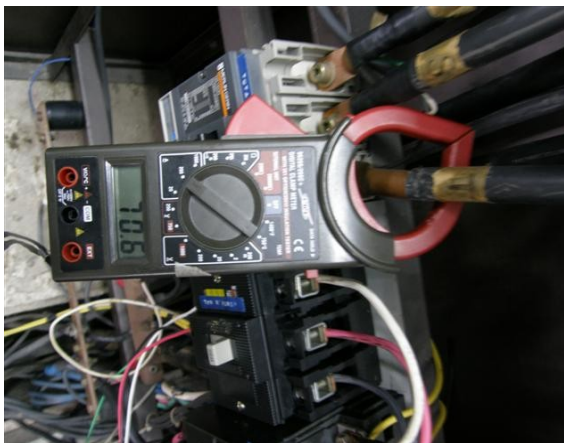


**Corriente fase R totalizador principal**

## Anexo de Fotografías



**Corriente fase S totalizador principal**



**Corriente fase T totalizador principal**



**Voltaje neutro – tierra totalizador principal**



**Contador**



**Voltaje R-S transmisores Harris**



## Anexo de Fotografías



**Voltaje R-T transmisores Harris**



**Voltaje S-T transmisores Harris**



**Consumo de corriente fase R transmisores  
Harris**



**Consumo de corriente fase S transmisores  
Harris**



**Consumo de corriente fase T transmisores  
Harris**



**Especificaciones planta eléctrica**

## Anexo de Fotografías



**Contador**



**Planta 1**



**Planta 2**