

Anexo de Fotografías

LA RUSIA

Ejecutado por: Ing. Pedro J. Acero.

Procesado por: Ing. German Cely Castillo.

Revisado por: Ing. Ricardo Gonzalez.

Anexo de Fotografías

CONTENIDO

1. LOCALIZACION GENERAL DEL SITIO Y SUS ALREDEDORES.....	3
2. DETALLES DE LAS TORRES.....	5
3. SISTEMA DE ANTENAS.....	10
4. FOTOS PANORÁMICAS.....	12
5. SALON DE EQUIPOS.....	15
6. SISTEMAS DE ENERGÍA Y OTRAS FOTOS.....	23



Anexo de Fotografías

1. LOCALIZACION GENERAL DEL SITIO Y SUS ALREDEDORES



Vía de acceso



Vía de acceso



Fachada casa principal



Vista Impermeabilización

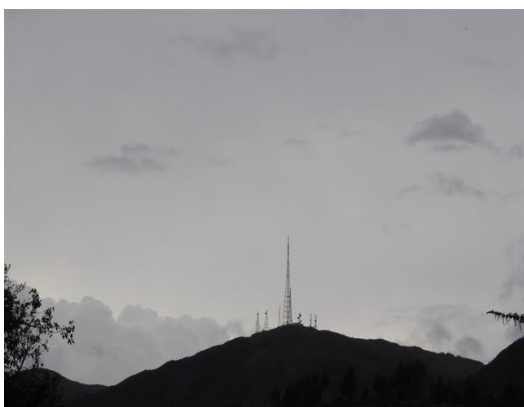


Foto panorámica de la estación



Foto panorámica de la estación

Anexo de Fotografías



Vista superior de la estación



Vista superior de la estación



Vista superior



Anexo de Fotografías

2. DETALLES DE LAS TORRES



Torre 1, cara A



Torres 1 y 2 cara B



Torre 1 Cara C



Torre 1 Cara D

Anexo de Fotografías



Torre 2 Cara A



Torre 2 Cara C



Torre 2 Cara C



Detalle pata torre 1

Anexo de Fotografías



Antenas SC y Pararrayos



Detalle sistema de pararrayos



Detalle pararrayos



Pararrayos

Anexo de Fotografías



Conexión pararrayos



Detalle sombra pararrayos



Detalle conexión pararrayos



Detalle pata torre 2



Cable tierra torre 1



Escalera cables

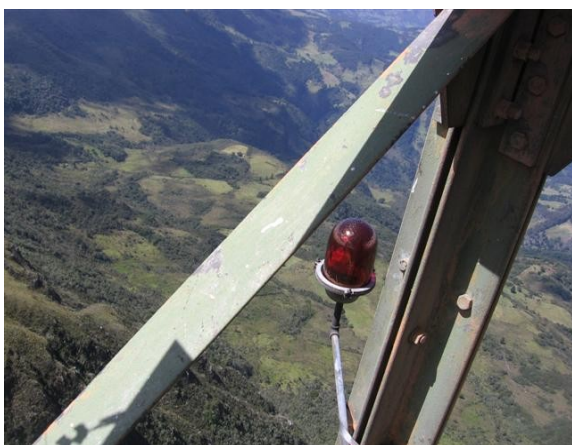
Anexo de Fotografías



Vista aérea estación



Luz intermedia 1



Luz intermedia 2



Detalle tramo torre 2



Luces de obstrucción

Anexo de Fotografías

3. SISTEMA DE ANTENAS



Antenas FM



Antenas SI (señal institucional)



Detalle panel FM



Distribuidor RF FM

Anexo de Fotografías



Distribuidores RF de TV



Distribuidor



Base Parábola



Antena tipo panel



Antena tipo panel



Vista Parábola

Anexo de Fotografías

4. FOTOS PANORÁMICAS



Panorámica 0°



Panorámica 45°



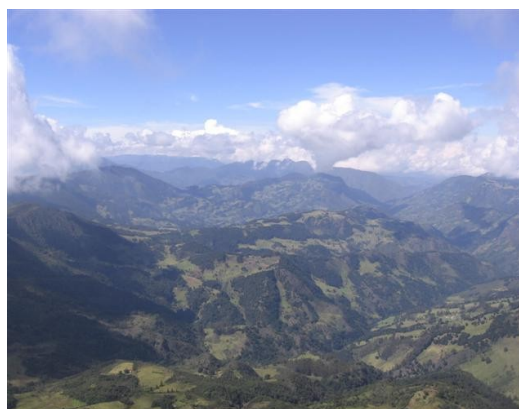
Panorámica 90°



Panorámica 135°



Panorámica 180°



Panorámica 225°

Anexo de Fotografías



Panorámica 270°



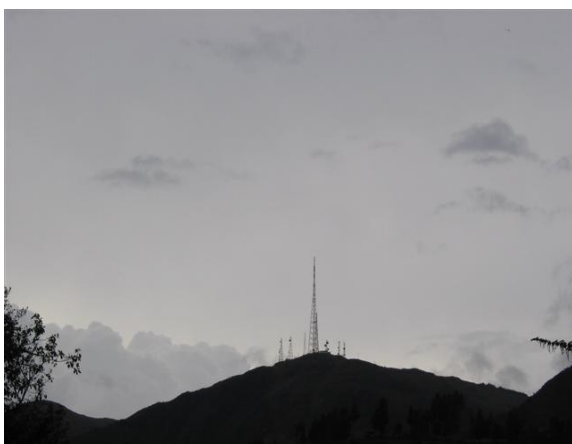
Panorámica 315°



Panorámica aérea estación



Panorámica



Panorámica



Vista superior

Anexo de Fotografías



Vista panorámica



Vista panorámica



Vista panorámica



Anexo de Fotografías

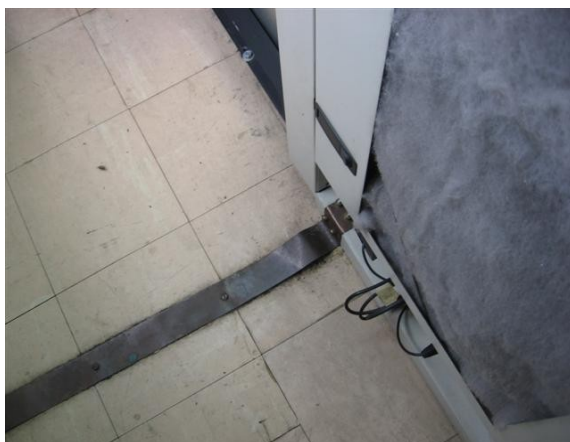
5. SALON DE EQUIPOS



Puerta de acceso al salón de equipos



Vista piso S. de Equipos



Detalle conexión tierra a equipos



Botiquín

Anexo de Fotografías



Extinguidor 1



Extinguidor 2



Conector 2 antena

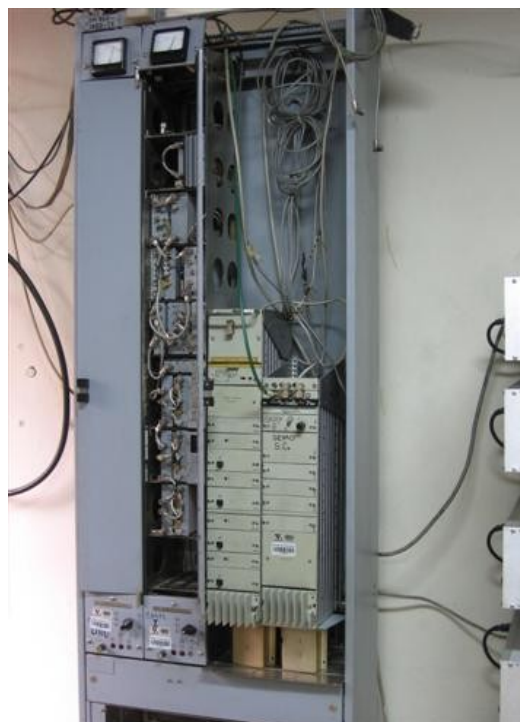


Conector antena

Anexo de Fotografías



Conmutador SI



Rack Demoduladores de T.V.



Detalle escoba sostiene fuente



Equipo dado de baja

Anexo de Fotografías



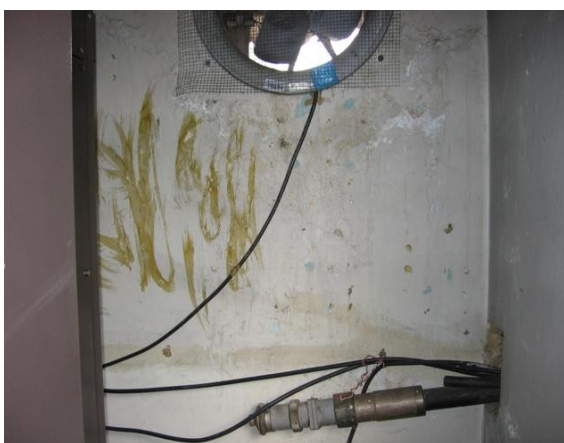
Equipos de MW



Equipos otros operadores



Panorámica S. de Equipos



Pared Interior

Anexo de Fotografías



Rack Inteconexion SC



Rack offsets



Rectificador



Reguladores C1 , SI y SC

Anexo de Fotografías



Tablero Energía S. de Equipos



Tablero principal y transferencia



Transmisor FM



Transmisor principal C1

Anexo de Fotografías



Transmisor principal SC



Transmisor principal SI



Transmisor de reserva C1



Transmisor de reserva SC

Anexo de Fotografías



Transmisor de reserva SI



Anexo de Fotografías

6. SISTEMAS DE ENERGÍA Y OTRAS FOTOS



Baterías planta No. 2



Planta No. 1



Planta No. 2



Puerta casa de plantas



Tanques de combustible



Transformador

Anexo de Fotografías



Banco baterías



Potencia transmisor principal SC

