

## Anexo de Fotografías

---

### ALTO EL TIGRE

**Ejecutado por:** Ing. Pedro Acero  
**Procesado por:** Ing. Jhon Édison Daza  
**Revisado por:** Ing. Ricardo González

# Anexo de Fotografías

## CONTENIDO

1. FOTOS LOCALIZACIÓN GENERAL DEL SITIO Y SU ALREDEDOR.....	3
2. DETALLES DE LA TORRE.....	6
3. SISTEMAS DE ANTENAS.....	9
4. FOTOS PANORÁMICAS.....	11
5. SALÓN DE EQUIPOS.....	13
6. SISTEMAS DE ENERGÍA Y OTRAS FOTOS.....	19



# Anexo de Fotografías

## 1. FOTOS LOCALIZACIÓN GENERAL DEL SITIO Y SU ALREDEDOR



**Vía de acceso Fig.1**



**Vía de acceso Fig.2**



**Llegada a la Estación**



**Vista General de la Estación**

## Anexo de Fotografías



**Panorámica Cerro El Tigre Fig.1**



**Panorámica Cerro El Tigre Fig.2**



**Torres Vecinas**



**Vista casa Estación Fig.1**



## Anexo de Fotografías



**Vista casa Estación Fig.2**



**Vista casa Estación Fig.3**



## Anexo de Fotografías

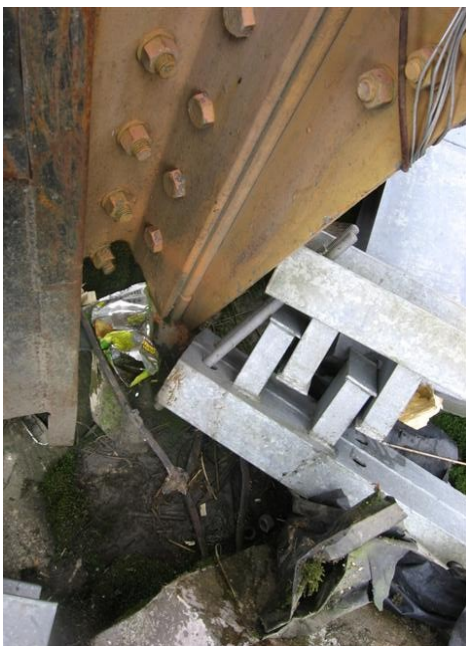
### 2. DETALLES DE LA TORRE



**Antenas de T.V.**



**Cable de tierra**



**Sistema de puesta a tierra de la Torre**



**Detalle conector y corrosión en paneles**

## Anexo de Fotografías



**Detalle conexión**



**Detalle corrosión paneles**



**Escalerilla Hacia Salón de Equipos**



**Luces de obstrucción Fig.1**



## Anexo de Fotografías



**Luces de obstrucción Fig.2**



**Pararrayos Fig.1**



**Pararrayos Fig.2**



## Anexo de Fotografías

### 3. SISTEMAS DE ANTENAS



**Base Parabólica**



**Parabólica**



**Parábola de Mw que recibe de Boquerón**



**Torre Cara A**

## Anexo de Fotografías



**Torre Cara B**



**Sistema de tierra de Parabólica**



**Torre Cara C**

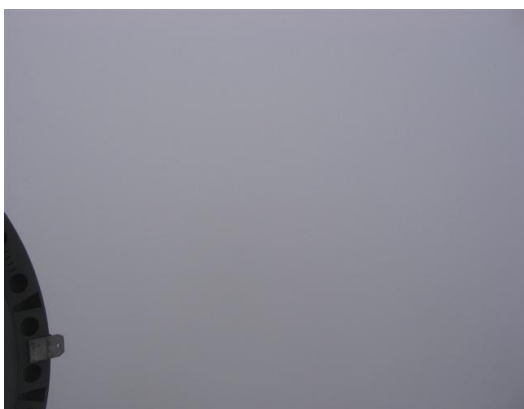


**Vista general Parabólas**



## Anexo de Fotografías

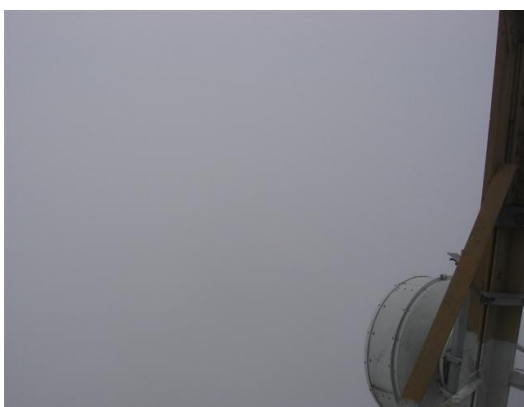
### 4. FOTOS PANORÁMICAS



**Panorámica 0°**



**Panorámica 45°**



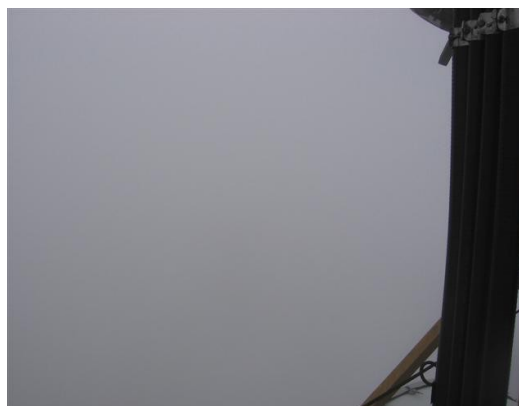
**Panorámica 90°**



**Panorámica 135°**



**Panorámica 180°**

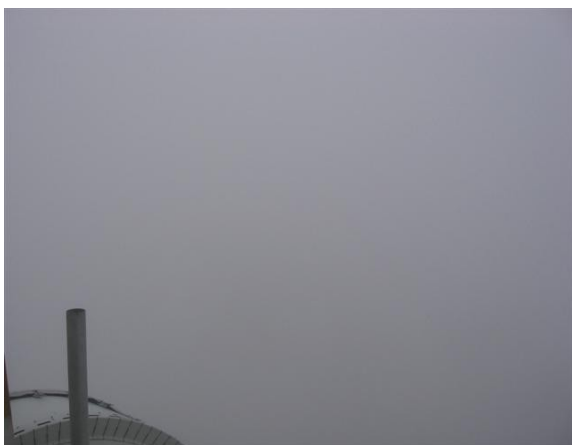


**Panorámica 225°**

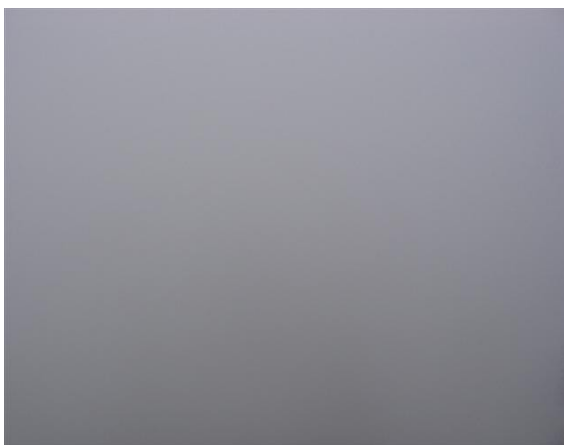


## Anexo de Fotografías

---



**Panorámica 270°**



**Panorámica 315°**



## Anexo de Fotografías

### 5. SALÓN DE EQUIPOS



**Carga Señal Colombia**



**Conmutador SC y Extinguidor**



**Equipos Microondas**



**Extinguidor**

## Anexo de Fotografías



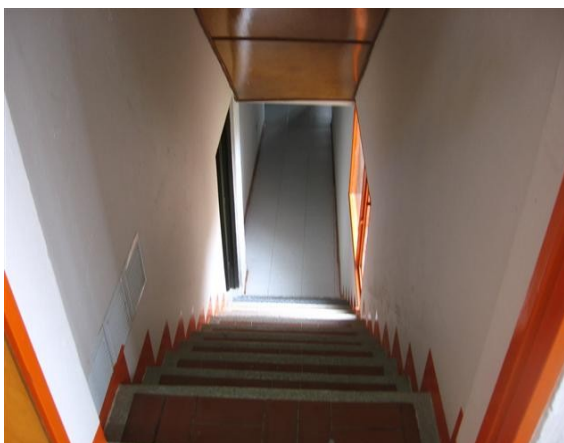
**Otras platinas para aterrizas coaxiales y guías de onda**



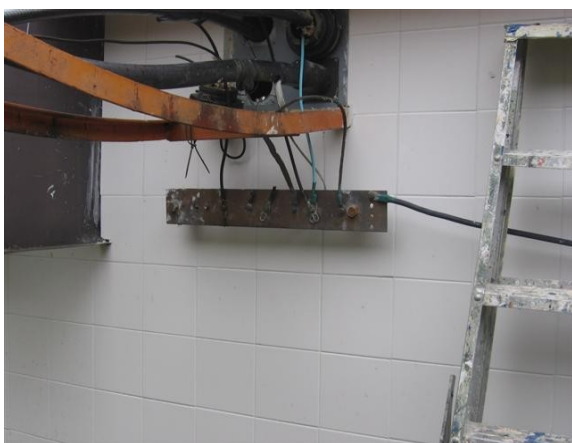
**Pared casa plantas**



**Techo salón de equipos**



**Paso del Salón de Equipos a la vivienda**



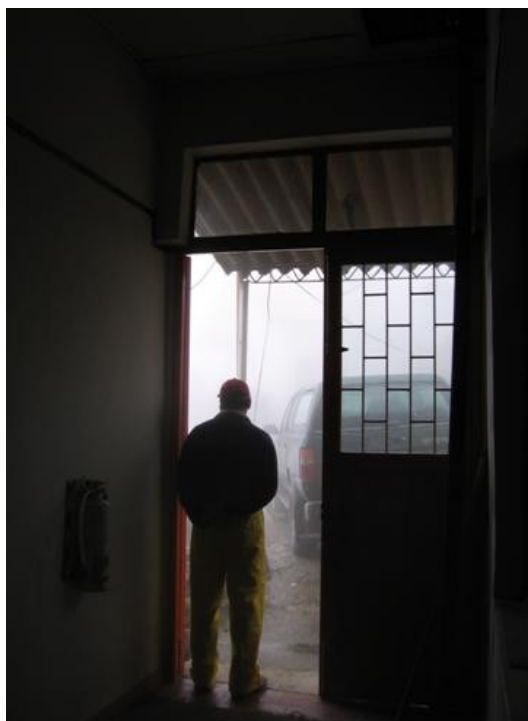
**Platina de tierra exterior Salón Equipos**



**Platina de tierra del Salón de Equipos**



## Anexo de Fotografías



**Puerta Salón de Equipos**



**Regulador Canal Uno**



**Regulador de reserva Señal C.**



**Regulador Señal Institucional**

## Anexo de Fotografías



**Área ocupada por Aero Civil**



**T. Salón de Equipos**



**Techo casa de plantas**



**Triplexor**

## Anexo de Fotografías



**Transmisor principal Canal 1**



**Transmisor principal Señal C.**



**Transmisor de reserva Señal C.**



**Transmisor de reserva Canal 1**



## Anexo de Fotografías



**Transmisor Radio Nacional**



**Transmisor de reserva Señal I.**



**Transmisor principal Señal I.**



**Vista piso del salón de Equipos**

## Anexo de Fotografías

### 6. SISTEMAS DE ENERGÍA Y OTRAS FOTOS



**Banco baterías de Aerocivil**



**Banco de baterías**



**Baterías planta 1**



**Cargador Baterías**



## Anexo de Fotografías



**Equipos Movistar Fig.1**



**Equipo COMCEL**



**Equipo de ISA**



**Equipos Movistar Fig.2**



## Anexo de Fotografías



**Equipos Aerocivil**



**Equipos ETB Fig.1**



**Equipos ETB Fig.2**



**Escalerilla otros operadores**

## Anexo de Fotografías



**Escalerillas salón de equipos**



**Malla de tierra**



**Otra vista escalerillas Salón de Equipos**



**Otro equipo COMCEL**



## Anexo de Fotografías



**Rack de Movistar**



**Equipo de ETB**



**Planta de Aerocivil**



**Planta No. 1**



## Anexo de Fotografías



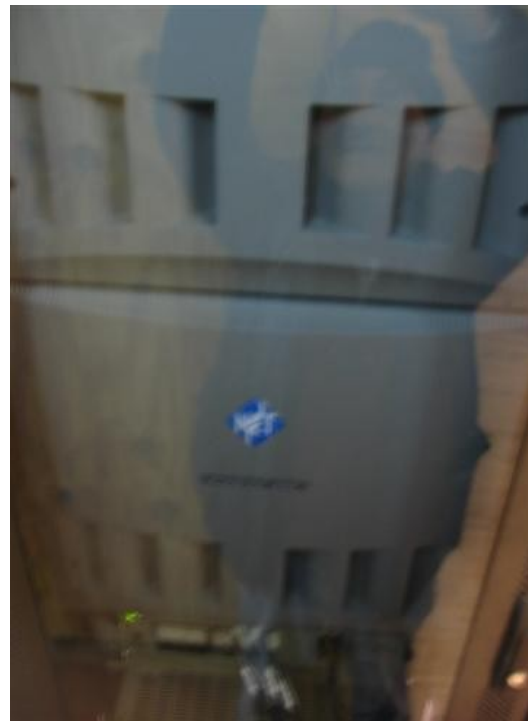
**Planta No. 2**



**Planta que está instalando Movistar**



**Puerta Salón de Equipos aerocivil**



**Rack aerocivil Fig.1**

## Anexo de Fotografías



**Rack aerocivil Fig.2**



**Rack aerocivil Fig.3**



**Rack aerocivil Fig.4**



**Rack aerocivil Fig.5**



## Anexo de Fotografías



**Rectificador de COMCEL**



**Tablero de energía**



**Tablero Energía y Trans. planta-planta**



**Tanque -gris- combustible planta 2**



## Anexo de Fotografías



**Tanque combustible**



**Tanque combustible Planta 1**



**Transferencia Automática FS**

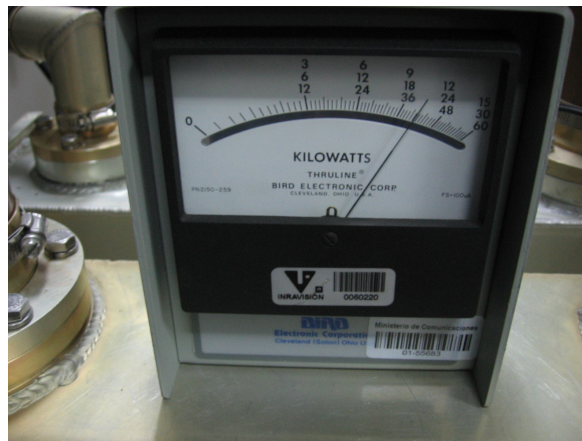


**Transformador**

## Anexo de Fotografías



**Vista equipo de COMCEL**



**Potencia de audio Tx. Ppl Canal Uno**



**Potencia de video Tx. Ppl Canal Uno**