

Anexo de Fotografías

BADILLO

Ejecutado por: Ing. Leonell Ochoa M.

Procesado por: Ing. Hildebrando Fagua Martinez.

Revisado por: Ing. Ricardo González.

Anexo de Fotografías

CONTENIDO

1. FOTOS LOCALIZACIÓN GENERAL DEL SITIO Y SU ALREDEDOR.....	3
2, DETALLES DE LAS TORRES.....	7
3. SISTEMA DE ANTENAS.....	12
4. PANORÁMICAS CADA 45 GRADOS DESDE LA TORRE.....	14
5. SALÓN DE EQUIPOS.....	16
6. SISTEMAS DE ENERGÍA.....	24
7. OTRAS FOTOS	26



Anexo de Fotografías

1. FOTOS LOCALIZACIÓN GENERAL DEL SITIO Y SU ALREDEDOR



Panorámica Estación



Panorámica Estación 1



Panorámica Estación 2



Panorámica Estación 3



Panorámica Estación 4



Panorámica Estación 5

Anexo de Fotografías



Panorámica Estación 6



Panorámica exterior Salón de equipos



Panorámica torre 1



Panorámica torre 2



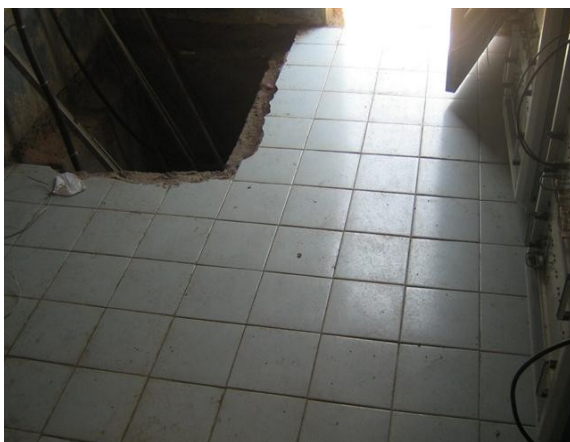
Anexo de Fotografías



Panorámica torre 3



Panorámica torre 4



Piso Salón de equipos 3



Pintura interior 1

Anexo de Fotografías



Vía de acceso 1



Vía de acceso 2



Vía de acceso 3



Vía de acceso 4



Vía de acceso 5



Vía de acceso 6

Anexo de Fotografías

2, DETALLES DE LAS TORRES



acometida de canalización



Ángulo y Base de torre 2



Ángulo y Base de torre 4



Ángulos de torre

Anexo de Fotografías



Base y Ángulo de torre



canalización de líneas de Tx



detalle pintura de torre 2



detalle pintura de torre y línea de Tx

Anexo de Fotografías



Escalerilla exterior F - S



Escalerilla interior



Escalerilla vertical Salón de equipos



espacio libre Cara A

Anexo de Fotografías



espacio libre cara B



espacio libre cara C



ingreso líneas de Tx a bajante



sistemas Pararrayos torre

Anexo de Fotografías



torre y bajantes lineas de Tx



Anexo de Fotografías

3. SISTEMA DE Antenas



Antena Parabólica 3



Antena Parabólica 1



Antena Parabólica y cerramiento Estación



Panorámica Parabólica - Salón de equipos

Anexo de Fotografías



Panorámica Parabólica 4



Panorámica torre y Parabólica



Panorámica torre y Parabólica 2

Anexo de Fotografías

4. PANORÁMICAS CADA 45 GRADOS DESDE LA TORRE



Panorámica 1



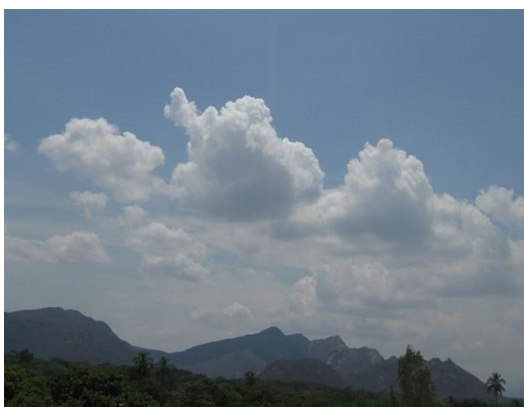
Panorámica 2



Panorámica 3



Panorámica 4



Panorámica 5



Panorámica 6

Anexo de Fotografías



Panorámica 7



Panorámica 8



Anexo de Fotografías

5. SALÓN DE EQUIPOS



Acondicionadores de línea de Estación



Aire acondicionado Salón de equipos 1



Aire acondicionado Salón de equipos 2



Cámara ingreso de cables Salón de equipos

Anexo de Fotografías



Cámara ingreso de líneas de Tx a Salón de equipos



Espacio libre deficiente en Salón de equipos



Iluminación Salón de equipos



línea de Tx Salón de equipos 1

Anexo de Fotografías



linea de Tx Salón de equipos 2



Panorámica Salón de equipos



Panorámica Salón de equipos 2



Panorámica Salón de equipos 3

Anexo de Fotografías



Panorámica Salón de equipos 4



Placa Rack C - I



Placa Rack S -C



Placa Rack Tx C -1

Anexo de Fotografías



Puerta de acceso Salón de equipos



Puerta ingreso a salón de equipos



Salida de líneas de Tx a Salón de Equipos



Techo - pintura exterior Salón de equipos

Anexo de Fotografías



techo con filtraciones Salón de equipos



Transmisor Señal Institucional



Transmisor Canal Uno



Transmisor Señal Colombia

Anexo de Fotografías



Transmisores Estación.



Triplexor sistema radiante



Bisagra puerta Principal en mal Estado

Anexo de Fotografías

6. SISTEMAS DE ENERGÍA



Barraje Salón de equipos



Barraje y piso Salón de equipos



caja Ppal de breakers Salón de equipos



Medición voltaje Fase - Neutro

Anexo de Fotografías



Medición Volt Neutro - Tierra



Anexo de Fotografías

7. OTRAS FOTOS



Medición de potencia directa Señal Institucional



Medición de potencia directa Canal Uno



Medición de potencia directa Señal Colombia



Medición de potencia reflejada Señal Institucional

Anexo de Fotografías



Medición de potencia reflejada Canal Uno



**Medición de potencia Reflejada Señal
Colombia**



Medición de temperatura



Medición de voltaje IREM Señal Colombia

Anexo de Fotografías



Medición sistema tierra Torre



Medición tierra Antena Parabólica

